



GUIDE DES PRÉINSCRIPTIONS 2026-2027

SPORT

CULTURE

CONSERVATOIRE

PÉRISCOLAIRE

AIDE AUX DEVOIRS DES COLLÉGIENS

GUIDE DES 2026-2027 PRÉINSCRIPTIONS

Édito	3
Vie scolaire et périscolaire	8-33
Culture	34-71
Enfants	34
Adultes	48
Conservatoire	72-119
Musique	74
Musiques actuelles	82
Art dramatique	88
Danse	96
Modalités	110
Location d'instruments	114
Tarifs	116
Sport	120-137
Enfants	120
Adultes	128
Liste des associations culturelles et sportives	138-139

Directeur de la communication : Alexandre Nedjar
Maquette : Virginie Bouchereau
Photographie : Photothèque de la Mairie / Shutterstock
En collaboration avec les Services municipaux de la Ville



UNE VILLE QUI AGIT, DES ÉQUIPES QUI S'ENGAGENT !

Chères Putéoliennes, chers Putéoliens,

La rentrée scolaire est toujours un moment particulier : celui des nouveaux départs, des projets que l'on imagine, des envies que l'on décide enfin de concrétiser.

C'est l'occasion, pour chacun d'entre vous, petits et grands, de découvrir de nouvelles passions ou de poursuivre les activités qui vous tiennent à cœur.

Fidèle à sa volonté d'anticiper et de vous accompagner au mieux dans votre organisation, la ville de Puteaux vous propose, comme chaque année, ce guide des préinscriptions pour l'année 2026-2027. Il vous offre une variété d'activités sportives, culturelles et de loisirs, accessibles à tous les âges et à tous les niveaux.

Afin de faciliter vos démarches, vous pouvez effectuer vos préinscriptions en ligne sur le site puteaux.famille.fr. L'espace « Puteaux Famille & Citoyen » vous offre un parcours plus clair, plus rapide et plus intuitif. Et parce que le numérique doit rester un service accessible à tous, une équipe dédiée est également à votre disposition pour vous accompagner à chaque étape.

À Puteaux, nous avons à cœur de proposer une offre d'activités de qualité, qui permette à chacun de s'épanouir, de s'ouvrir aux autres et de s'enrichir tout au long de la vie. Qu'il s'agisse de sport, de culture ou de loisirs, ces moments sont essentiels pour grandir, partager et s'émerveiller.

Je vous souhaite un très bel été et une rentrée pleine d'énergie, d'enthousiasme et de réussite.

Joëlle Ceccaldi-Raynaud

Maire de Puteaux

Vice-Président du Territoire Paris Ouest La Défense

 Paiement en ligne
et factures

 Inscriptions
à l'école

 Activités péri et
extrascolaires

 Activités culturelles,
sportives et musicales

 Démarches
citoyennes

 Petite
enfance

 Résidences
de vacances

 Relation avec les
services de la Ville



VOTRE COMPTE PUTEAUX FAMILLE

Afin de pouvoir inscrire l'ensemble des membres d'un foyer aux activités municipales annuelles (culture, sports, conservatoire et/ou aux activités périscolaires), vous devez créer ou actualiser votre dossier Puteaux famille.

La création d'un **compte Puteaux famille** est une démarche **préalable** à toute demande de préinscription aux activités culturelles, sportives et du conservatoire organisées par la ville et aux inscriptions aux activités périscolaires (pause méridienne, accueils du matin et du soir, accueils du mercredi, études surveillées, vacances scolaires...). Il contient toutes **les informations utiles pour chaque membre de votre foyer**.



Si vous possédez déjà un compte, vous devez actualiser **tous les ans** les fiches de chaque membre de votre dossier famille en fournissant à minima un justificatif de domicile de **moins de 3 mois** au nom des deux conjoints ou deux justificatifs de domicile au nom de chacun des représentants.

Ceci vous permettra de bénéficier des tarifs communaux si vous habitez Puteaux et d'accéder aux préinscriptions (voir calendrier p7).

ACTUALISATION DES FICHES MEMBRE DE VOTRE DOSSIER FAMILLE :

Afin de pouvoir **accéder aux préinscriptions**, vous devrez **actualiser préalablement la fiche de CHAQUE membre de votre compte famille** en vous rendant dans la rubrique « J'actualise mon dossier famille » :

1) Fournir a minima sur **un seul** des membres de mon compte famille :

- **un justificatif de domicile de moins de 3 mois** au nom des deux conjoints

ou

- deux justificatifs de domicile au nom de chacun des représentants **de moins de 3 mois** (facture d'électricité, de gaz, d'eau, de téléphonie fixe ou de box internet ...)

2) Mettre à jour les autorisations de droits à l'image pour **CHAQUE membre** de la famille. Selon la situation familiale de chaque membre, vous pourrez également fournir un justificatif de réduction (étudiant, famille nombreuse, invalidité, retraite, RSA/chômage) afin de bénéficier du tarif réduit.

**COMPLÉTEZ OU CRÉEZ DÈS À PRÉSENT VOTRE DOSSIER PUTEAUX FAMILLE
SUR WWW.PUTEAUXFAMILLE.FR**

PUTEAUX FAMILLE. UN SERVICE POUR VOUS SIMPLIFIER LA VIE



Créez votre compte sur Espace Puteaux famille & citoyen !

Vous pourrez ensuite gérer vos réservations périscolaires ou signaler une absence, consulter vos dernières demandes, payer vos factures en ligne, bénéficier d'un espace de stockage personnel pour vos pièces justificatives, retrouver les dernières parutions et actualités, échanger avec les services de la Ville, simuler vos tarifs périscolaires...

Une seule adresse : www.puteauxfamille.fr

Muni de votre identifiant et de votre mot de passe, rendez-vous, 7j/7 et 24h/24 dans la rubrique qui vous intéresse.



BANDEAU MENU

PÉRIODES D'INSCRIPTION
Retrouvez les dates d'inscription aux activités scolaires et périscolaires.

BESOIN D'AIDE ?
La réponse à toutes vos interrogations sur le fonctionnement du site Puteaux famille dans cette rubrique.

MA FAMILLE

JE RÉALISE UNE INSCRIPTION
Réalisez une inscription pour vous ou un membre de votre famille aux différentes prestations proposées par la Ville (séjours et activités jeunes, inscription scolaire, liste d'attente en structure petite enfance...)

JE GÈRE MES RÉSERVATIONS
Planifiez les jours de présence de votre enfant aux différentes activités scolaires et périscolaires et activités annuelles. Vous pouvez également ajouter ou supprimer des réservations dans un délai de 72 h avant le jour concerné.

SIMULATION DE TARIFS
Simulez ou calculez vos tarifs pour les activités scolaires et périscolaires (accueil du matin et du soir, pause méridienne, études...)

JE DÉCLARE MES REVENUS
Déclarez vos revenus dans le cadre de la mise en place du taux d'effort pour les activités péri et extrascolaires.

JE CHANGE MA SITUATION
À travers cette démarche, vous pouvez faire part aux services de la mairie d'un changement lié à votre situation familiale (divorce, changement de profession,...).

MON ESPACE IDENTIFIANTS

Modifiez votre identifiant ou votre mot de passe.

PROFIL

Modifiez vos informations personnelles.

ENTOURAGE

Ajoutez un conjoint, un enfant ou contact à votre famille.

CO-TITULAIRE, ENFANT ET CONTACT

Cliquez sur l'avatar d'un membre de votre famille pour accéder à ses informations et son planning de réservation.

JE METS À JOUR MON DOSSIER FAMILLE
Cette rubrique permet de mettre à jour (une fois par an) les fiches des membres de votre famille en y joignant obligatoirement un justificatif de domicile. Cette actualisation vous permettra d'accéder aux préinscriptions pour les activités municipales annuelles.

J'ACTUALISE MES DOCUMENTS
Mettez à jour vos justificatifs et ceux des membres de votre famille (test de natation...).

PRÉINSCRIPTIONS AUX ACTIVITÉS
Cliquez-ici pour préinscrire les membres de votre famille aux activités culture, sport, et conservatoire et aux inscriptions scolaires et périscolaires.

JE ME CONNECTE AVEC MON IDENTIFIANT ET MON MOT DE PASSE

I. À PARTIR DU 10 FÉVRIER : j'actualise les fiches de chaque membre de ma famille pour l'année 2026/2027

Une fois connecté à votre compte, rendez-vous à la rubrique « J'actualise mon dossier famille ».

Pour chacun des membres de ma famille :

- 1 - Je vérifie/renseigne les informations (moyens de contact, droit à l'image, autorisation de sortie pour les enfants...).
- 2 - Je mets à jour mon justificatif de domicile (obligatoire) de moins de 3 mois.
- 3 - Je joins mes différentes pièces justificatives selon ma situation ou mon activité.

II. À PARTIR DU 8 JUILLET : je réserve la/les activité(s) périscolaire(s) de mon/mes enfant(s)

- 1 - Les enfants scolarisés dans une école de Puteaux seront automatiquement inscrits administrativement aux activités périscolaires. En revanche, vous devez réserver la venue de votre enfant aux différentes activités au minimum 72h avant le jour de présence (sauf pour les accueils de loisirs des vacances). Le cas échéant, un tarif majoré sera appliqué, l'activité sera facturée. Dans le cas d'une annulation, un délai de prévenance de 72h avant le jour de présence et 15 jours avant le début des vacances pour l'accueil de loisirs des vacances sera à respecter sinon l'activité sera facturée. Pour toute demande de réservation hors délai, une demande écrite auprès du Service Jeunesse peut être faite. Une majoration du tarif est appliquée dans ce cas. (Si les droits à la réservation ne vous sont pas ouverts, merci de contacter le service Puteaux famille).
- 2 - Pour réserver des jours de présence, je clique dans la rubrique « Je gère mes réservations ».
- 3 - Je choisis l'activité concernée.
- 4 - Je choisis mes créneaux. Je peux également **appliquer une périodicité**.
- 5 - Je vérifie mes réservations et je valide.
- 6 - En cas d'annulation, la procédure est la même. Il vous suffira de décocher les créneaux non souhaités puis de valider.

IMPORTANT : Vous devez réserver les jours de présence de votre/vos enfant(s) aux différentes activités périscolaires au minimum 72h avant le jour de sa venue. Ex : pour une présence le 1^{er} septembre, cette journée devra être réservée au plus tard avant le 29 août minuit. Consultez le règlement intérieur des activités périscolaires sur le portail Puteaux famille.

Première rentrée scolaire de votre enfant à Puteaux ?

Vous devrez fournir votre avis d'imposition 2025 sur les revenus 2024 avant le 30 septembre 2026 pour le calcul des factures de septembre à décembre 2026. Le cas échéant, le tarif maximum vous sera appliqué. **Aucune rétroactivité ne pourra être effectuée.**

Je déclare mes revenus pour les prestations périscolaires (calcul du taux d'effort)

- 1 - Je clique dans la rubrique « Je déclare mes revenus ».
- 2 - Je choisis « Je déclare mes revenus pour les prestations périscolaires ».
- 3 - Je fournis mon avis d'imposition en pièce jointe (1 pour le couple ou celui de chaque représentant).

Estimation de vos tarifs périscolaires

Dès que votre avis d'imposition sera traité par le service Puteaux famille, la simulation sera effectuée avec les données prérenseignées. Vous pouvez également faire ce calcul à titre indicatif en renseignant votre quotient familial et votre nombre de part dans la rubrique "simulation des tarifs périscolaires".

Séparation ou divorce

En cas de séparation ou de divorce, le compte commun peut être séparé pour chacun des représentants légaux. La gestion des réservations aux activités se fera selon la période de garde de chacun des représentants. Le règlement des activités se fera, selon le jugement ou le choix des parents, sur le représentant 1, le représentant 2 ou prorata du calendrier de garde alternée sur les représentants 1 et 2.

- 1 - Je clique dans la rubrique « Je change ma situation ».
- 2 - Je choisis « Je change ma situation ».
- 4 - Je vérifie/modifie mes informations.
- 5 - Je renseigne mon changement de situation et je fournis les pièces justificatives relatives à ma nouvelle situation.
- 6 - Je valide.

Vous pourrez joindre votre : - copie ou extrait de jugement en cas de divorce, séparation ou dissolution de pacs (signé par le juge).
- calendrier de garde alternée téléchargeable sur le portail Puteaux famille,
- justificatif de domicile de moins de 3 mois du parent quittant le foyer,
- en cas de non présentation de jugement, attestation sur l'honneur de séparation signée des 2 parents, téléchargeable sur le site Puteaux Famille + pièces d'identité des 2 parents + avis d'imposition.

RAPPEL DES MODALITÉS DE DÉDUCTION EN CAS D'ABSENCE :

Toute activité réservée est facturée, même en cas d'absence, sauf dans les cas ci-dessous :

- **déduction à compter du 1^{er} jour d'absence dans le cas d'une maladie ou d'une hospitalisation de l'enfant**, sous réserve de présentation d'un certificat médical ou d'un justificatif d'hospitalisation à Puteaux famille avant le dernier jour du mois de l'absence.

Les familles pourront, via l'Espace Puteaux famille & citoyen, modifier leurs réservations d'activités avec un délai de 72h avant le jour d'absence (ex : pour une absence le 8 avril, le délai de prévenance sera le 5 avril minuit maximum, sauf pour les accueils de loisirs des vacances).

JE ME CONNECTE AVEC MON IDENTIFIANT ET MON MOT DE PASSE

I. À PARTIR DU 10 FÉVRIER: mise à jour de la fiche famille

Afin de pouvoir **accéder aux préinscriptions**, vous devrez **actualiser préalablement la fiche de CHAQUE membre de votre compte famille** en vous rendant dans la rubrique « J'actualise mon dossier famille » :

- Fournir a minima sur **un seul** des membres de mon compte famille :
 - **un justificatif de domicile de moins de 3 mois** au nom des deux conjoints
ou
 - deux justificatifs de domicile au nom de chacun des représentants **de moins de 3 mois** (facture d'électricité, de gaz, d'eau, de téléphonie fixe ou de box internet ...).
- Mettre à jour les autorisations de droits à l'image pour **CHAQUE membre** de la famille. Selon la situation familiale de chaque membre, vous pourrez également fournir un justificatif de réduction (étudiant, famille nombreuse, invalidité, retraite, RSA/chômage) afin de bénéficier du tarif réduit.

II. Je me préinscris aux activités

- 1 - Je clique sur la rubrique « Culture » ou « Sport » ou « Conservatoire » ou « Aide aux devoirs collégiens ».
- 2 - Je remplis la fiche de préinscription et je clique pour accepter le règlement intérieur.
- 3 - Je valide ma fiche de préinscription.
- 4 - Je recherche ensuite l'activité qui m'intéresse par domaine d'activité ou par mot clé, je la sélectionne par choix horaire à ma convenance.
- 5 - Je valide une fois mes choix sélectionnés.
- 6 - Vous recevez un courriel précisant que votre demande de préinscription est enregistrée.

ATTENTION
Le choix du
nombre
d'activité est limité
à 3 par structure

CALENDRIER DES PRÉINSCRIPTIONS AUX ACTIVITÉS ANNUELLES 2026/2027

SPORT ADULTE	À partir du 4 mai (à partir de 10h)
SPORT ENFANT	À partir du 6 mai (à partir de 10h)
CULTURE ADULTE	À partir du 11 mai (à partir de 10h)
CULTURE ENFANT	À partir du 13 mai (à partir de 10h)
AIDE AUX DEVOIRS	À partir du 13 mai (à partir de 10h)
CONSERVATOIRE ENFANT	À partir du 18 mai (à partir de 10h)
CONSERVATOIRE ADULTE	À partir du 20 mai (à partir de 10h)

VIE PÉRISCOLAIRE

Les activités périscolaires : l'accueil du matin	11
La pause méridienne	12
Les ateliers de la pause méridienne	13
Les activités périscolaires : l'accueil du soir / maternelle	14
Les activités périscolaires : l'accueil du soir / élémentaire	15
Les accueils de loisirs : l'accueil du mercredi	16
Les accueils de loisirs durant les vacances scolaires	17
Le soutien scolaire	18-19
Enfant nécessitant un PAI (Projet d'Accueil Individualisé).....	20
Nos partenaires	21
Les aides sociales	22
La tarification.....	23
Les rythmes scolaires et périscolaires	24
Les contacts utiles	25
La carte des écoles maternelles et élémentaires	26-27
La carte des enseignements secondaires et privé	28-29
La carte des accueils de loisirs	30-31
Calendrier 2024-2025	32-33

CONTACTS

SERVICE ÉDUCATION

Tél. : 01 46 92 93 30
(VIE SCOLAIRE)

Lundi, mercredi et jeudi : 9h-12h et
13h30-18h
Mardi : 13h30-18h
Vendredi : 9h-12h et 13h30-17h30

SERVICE ENFANCE-JEUNESSE

Tél. : 01 46 92 96 00
(ACTIVITÉS PÉRISCOLAIRES)



VIE PÉRISCOLAIRE







L'ACCUEIL DU MATIN

HORAIRES

Accueil du matin : lundi, mardi, jeudi et vendredi, **de 7h30 à 8h30.**

À NOTER

L'accueil du matin débutera le deuxième jour de l'année scolaire, **le 2 septembre 2026**

MODALITÉS

► Réservations des activités à effectuer sur le site

Espace
Puteaux
famille &
citoyen

Les jours de présence de votre enfant doivent être **préalablement réservés sur le site Puteaux famille** au minimum 72h avant sa venue (ex : pour réserver le mercredi la démarche doit être faite le dimanche jusqu'à maximum 23h59). Le cas échéant, le tarif majoré sera appliqué. Vous pourrez appliquer une périodicité hebdomadaire, mensuelle ou pour l'année à vos réservations. Dans le cas d'une annulation, un délai de prévenance de 72h avant le jour de présence sera à respecter sinon l'activité sera facturée.

€ TARIFS PERSONNALISÉS

En fonction du taux d'effort.

Compris entre **0,19 €** et **0,61 €** par jour



En cas d'absence : toute activité réservée est facturée, sauf en cas de maladie et en cas d'hospitalisation sur présentation d'un certificat médical remis avant la fin du mois en cours (page 6).

En cas de présence sans réservation : une majoration de 100 % sera appliquée au tarif





VARIÉTÉ ET ÉQUILIBRE DES REPAS

Parce que l'équilibre alimentaire est essentiel au bon développement de votre enfant, la Municipalité propose des repas équilibrés. Vérifiés par une diététicienne, les menus servis dans les restaurants scolaires respectent les règles nutritionnelles. Plus de 30% des produits servis sont issus de l'agriculture biologique. **Les menus sont consultables sur le site de la Ville et sur l'application Puteaux Mobile.**

La découverte culinaire et la diversité alimentaire ont également toute leur place dans les restaurants scolaires. C'est pourquoi des repas à thème sont régulièrement proposés : Journée du pain, Nouvel an chinois, Halloween, buffet campagnard, repas de Noël, Chandeleur, semaine du goût, Fraîch'Attitude...



Le dispositif « Appétit de moineau ou Faim de loup », mis en place depuis la rentrée 2018-2019 dans les écoles élémentaires de la Ville, s'inscrit dans une démarche éducative des enfants pour lutter contre le gaspillage alimentaire. En fonction du badge choisi par l'enfant « Appétit de moineau ou Faim de loup », les équipes de restauration adaptent les quantités servies selon l'appétit du jour de celui-ci.

3 800
enfants déjeunent chaque jour à l'école,
soit plus de 91 % des élèves scolarisés.

705 000
repas servis chaque année
dans les restaurants scolaires

330
agents participent à l'organisation
du temps du midi

DEUX CLICS POUR UN BON ÉQUILIBRE ALIMENTAIRE



Avec le service Optimisation Nutrition Enfance « ONE », vous bénéficiez de recommandations pour les menus du soir en fonction de ce que vos enfants ont mangé le midi dans les restaurants scolaires. ONE publie une série de recettes et la liste de courses afférente à chaque plat. Le site permet aussi de réaliser un bilan nutritif hebdomadaire. Pour découvrir ce **service pratique et gratuit**, rendez-vous sur puteaux.fr, rubrique Jeunesse, onglet Vie scolaire puis Restauration scolaire.

<http://www.puteaux.fr/education/vie-scolaire/restauration-scolaire-et-ateliers-du-midi/>

ATELIERS DE LA PAUSE MÉRIDIDIENNE

La Municipalité propose des ateliers ludiques culturels ou sportifs au sein des écoles **élémentaires** pendant l'heure du déjeuner.

HORAIRES

Ateliers du midi : lundi, mardi, jeudi et vendredi entre 11h30 et 13h30.

MODALITÉS

Les ateliers du midi sont encadrés par des intervenants spécialisés.

Seuls les enfants qui déjeunent au restaurant scolaire peuvent y participer sur la base du volontariat, après inscription auprès de l'intervenant.

€ TARIF DE L'ATELIER

Inclus dans le tarif de la pause méridienne

€ TARIFS DE LA PAUSE MÉRIDIANNE

En fonction du taux d'effort.

Compris entre de **1,50 €** et **5,74 €** par repas



En cas d'absence : toute activité réservée est facturée, sauf en cas de maladie et en cas d'hospitalisation sur présentation d'un certificat médical remis avant la fin du mois en cours. (cf. page 6)

Aucun enfant ne peut être accepté à la pause méridienne sans réservation.





L'ACCUEIL DU SOIR / ÉCOLES MATERNELLES

HORAIRES

Accueil du soir : lundi, mardi, jeudi et vendredi **de 16h30 à 19h**

MODALITÉS

- ▶ Ce temps d'accueil comprend **un temps de goûter** (compris dans le tarif). **Des activités ludiques et des jeux d'éveil** sont proposés par des animateurs.
- ▶ L'accueil du soir **permet un départ échelonné des enfants à partir de 17 heures.**

▶ **Réservations des activités à effectuer sur le site**



- Les jours de présence de votre enfant doivent être **préalablement réservés sur le site Puteaux famille** au minimum 72h avant sa venue. Le cas échéant, le tarif majoré sera appliqué. Vous pourrez appliquer une périodicité hebdomadaire, mensuelle ou pour l'année à vos réservations. Dans le cas d'une annulation, un délai de prévenance de 72h avant le jour de présence sera à respecter sinon l'activité sera facturée.

TARIFS PERSONNALISÉS (goûter compris)

En fonction du taux d'effort.

Compris entre **0,70 €** et **2,59 €** par jour



En cas d'absence : toute activité réservée est facturée, sauf en cas de maladie et en cas d'hospitalisation sur présentation d'un certificat médical remis avant la fin du mois en cours (cf. page 6)

En cas de présence sans réservation : une majoration de 100 % sera appliquée au tarif





L'ACCUEIL DU SOIR APRÈS ÉTUDES / ÉCOLES ÉLÉMENTAIRES



HORAIRES

Accueil du soir : lundi, mardi, jeudi et vendredi **de 18h à 19h**
(après les études surveillées)

MODALITÉS

- ▶ L'accueil du soir est un temps de détente qui prend effet à la fin de l'étude surveillée à 18h. Les animateurs proposent des activités et des jeux calmes. Un départ échelonné des enfants débute à partir de 18h.
- ▶ **Les enfants non inscrits à l'étude ne peuvent accéder à l'accueil du soir.**

▶ **Réservations des activités à effectuer sur le site**



Les jours de présence de votre enfant doivent être **préalablement réservés sur le site Puteaux famille** au minimum 72h avant sa venue. Le cas échéant, le tarif majoré sera appliqué. Vous pourrez appliquer une périodicité hebdomadaire, mensuelle ou pour l'année à vos réservations. Dans le cas d'une annulation, un délai de prévenance de 72h avant le jour de présence sera à respecter sinon l'activité sera facturée.

TARIFS PERSONNALISÉS

En fonction du taux d'effort.

Compris entre **0,19 €** et **0,61 €** par jour



En cas d'absence : toute activité réservée est facturée, sauf en cas de maladie et en cas d'hospitalisation sur présentation d'un certificat médical remis avant la fin du mois en cours. (cf. page 6)

En cas de présence sans réservation : une majoration de 100 % sera appliquée au tarif



L'ACCUEIL DU MERCREDI

Le mercredi, les enfants scolarisés en maternelle ou en élémentaire sont accueillis à la journée ou à la demi-journée. Les enfants peuvent y pratiquer des activités sportives, manuelles, artistiques et ludiques. Des journées festives, des grands jeux et des sorties complètent le programme d'activités. Les enfants sont affectés à un accueil de loisirs en fonction de l'école fréquentée ou de leur lieu de résidence. Les accueils de loisirs sont déclarés auprès du Service Départemental à la Jeunesse, à l'Engagement et aux Sports (SDJES).

HORAIRES

L'accueil de loisirs est ouvert de 7h30 à 19h.

L'arrivée des enfants s'effectue de 7h30 à 9h.

Les familles peuvent venir chercher les enfants de 17h à 19h.

▶ **Deux formules d'accueil sont proposées :**

- **7h30 à 19h** – Accueil journée complète incluant le déjeuner et le goûter
- **7h30 à 13h-13h30** – Accueil matinée incluant le déjeuner

MODALITÉS

▶ **Réservations des activités à effectuer sur le site**



Les jours de présence de votre enfant doivent être **préalablement réservés sur le site Puteaux famille** au minimum 72h avant sa venue. Le cas échéant, le tarif majoré sera appliqué. Vous pourrez appliquer une périodicité hebdomadaire, mensuelle ou pour l'année à vos réservations.

Dans le cas d'une annulation, un délai de prévenance de 72h avant le jour de présence sera à respecter sinon l'activité sera facturée.

€ TARIFS PERSONNALISÉS

En fonction du taux d'effort.

Accueil journée complète	Accueil matinée incluant le déjeuner
Compris entre 3,15 € et 11,68 € par jour	Compris entre 1,80 € et 6,72 € par jour



En cas d'absence : toute activité réservée est facturée, sauf en cas de maladie et en cas d'hospitalisation sur présentation d'un certificat médical remis avant la fin du mois en cours. (cf. page 6)

Aucun enfant ne peut être accepté dans un accueil de loisirs sans réservation.



DURANT LES VACANCES SCOLAIRES

Les accueils de loisirs proposent aux enfants scolarisés dans les écoles maternelles et élémentaires (jusqu'au CM2) un accueil à la journée et à la demi-journée pendant les vacances scolaires pour pratiquer des activités sportives, manuelles, artistiques, ludiques et pour participer à des fêtes, des grands jeux, à des journées à thèmes et à des sorties.

Les enfants sont affectés à un accueil en fonction de leur lieu de résidence ou de l'école fréquentée.



HORAIRES

L'accueil de loisirs est ouvert de 7h30 à 19h.

L'arrivée des enfants s'effectue de 7h30 à 9h.

Les familles peuvent venir chercher les enfants de 17h à 19h.

▶ **Deux formules d'accueil sont proposées :**

- **7h30 à 19h** – Accueil journée complète incluant le déjeuner et le goûter.
- **7h30 à 13h-13h30** – Accueil matinée incluant le déjeuner

MODALITÉS

- ▶ L'inscription est obligatoire pour chaque période de vacances. Elle s'effectue sur Puteaux Famille.
- ▶ La date limite de réservation des journées est fixée à 15 jours avant le début des vacances scolaires.
- ▶ **Aucun enfant ne peut être accepté dans un accueil de loisirs sans réservation.**

EMPLOI DU TEMPS



€ TARIFS PERSONNALISÉS

En fonction du taux d'effort

Accueil journée complète	Accueil matinée incluant le déjeuner
Compris entre 3,15 € et 11,68 € par jour	Compris entre 1,80 € et 6,72 € par matinée

En cas de réservation hors délai, une majoration de 100% du tarif sera appliquée.



ÉTUDES SURVEILLÉES ÉLÉMENTAIRES

Au sein des écoles

Les études surveillées, permettent aux enfants de faire leurs devoirs et d'apprendre leurs leçons dans le calme et de façon autonome. Cependant, il appartient aux parents de vérifier le travail effectué. Elles sont encadrées par un enseignant pour un effectif de 15 à 20 élèves.

MODALITÉS

► Réservations des activités à effectuer sur le site



Les jours de présence de votre enfant doivent être **préalablement réservés sur le site Puteaux famille** au minimum 72h avant sa venue. Le cas échéant, le tarif majoré sera appliqué. Vous pourrez appliquer une périodicité hebdomadaire, mensuelle ou pour l'année à vos réservations.

Dans le cas d'une annulation, un délai de prévenance de 72h avant le jour de présence sera à respecter sinon l'activité sera facturée.

ÂGE

du CP au CM2

HORAIRES

Les lundis, mardis, jeudis et vendredis
de 17h à 18h

€ TARIFS PERSONNALISÉS

En fonction du taux d'effort.

Compris entre **0,76 €** et **2,84 €**


En cas de présence sans réservation :
une majoration de 100 % sera appliquée au tarif



En cas d'absence : toute activité réservée est facturée, sauf en cas de maladie et en cas d'hospitalisation sur présentation d'un certificat médical remis avant la fin du mois en cours (modalités : cf. page 6).

SOUTIEN SCOLAIRE EN LIGNE DU CP À LA TERMINALE

Un service de soutien scolaire gratuit en ligne est proposé sur le site internet des médiathèques de Puteaux parmi une grande offre de cours en ligne très diversifiée.

La plateforme  **toutapprendre.com** s'adresse aux élèves putéoliens **du CP à la Terminale**.

Il comprend :

- Un **programme complet** conforme à celui de l'Education Nationale : cours, exercices interactifs, des annales pour le brevet et le bac et des vidéos pour apprendre, réviser et s'évaluer
- Une **aide immédiate avec un professeur en ligne** tous les jours (hors samedi) de 17h à 20h

Pour s'inscrire, il suffit de présenter une pièce d'identité à la médiathèque et un justificatif de domicile de moins de trois mois pour retirer votre carte d'adhérent et ainsi bénéficier de l'accès aux médiathèques et à l'ensemble des ressources numériques, dont le soutien scolaire en ligne.

AIDE AUX DEVOIRS POUR LES COLLÉGIENS

L'aide aux devoirs est une activité proposée à tous les collégiens putéoliens de la 6^e à la 3^e.

L'organisation de l'aide aux devoirs a pour enjeu de proposer un cadre propice au travail et d'accompagner le collégien dans l'acquisition d'une méthodologie de travail lui permettant de préparer ses devoirs et ses leçons. L'encadrement de cette activité est assuré par une équipe de professionnels diplômés.

Tout au long de l'année, chaque collégien dispose de 3 séances d'aide aux devoirs par semaine.

Début des séances :

Lundi 14 septembre 2026

MODALITÉS

- préinscription administrative obligatoire sur
- choix des jours lors d'un entretien avec un professeur du 7 au 11 septembre aux heures des séances

Espace
Putéaux
famille &
citoyen

▶ ARCHE DE NOÉ

- lundi, mardi, jeudi et vendredi
- de 16h à 17h, de 17h à 18h et de 18h à 19h

▶ ÉCOLE ÉLÉMENTAIRE JACOTOT

- lundi, mardi, jeudi et vendredi
- de 17h à 18h et de 18h à 19h

€ TARIF

155 €/an



En cas d'absence ou de désistement aucun remboursement ne sera effectué.
L'inscription à l'activité est annuelle





ENFANTS NÉCESSITANT UN PAI ALIMENTAIRE (PROJET D'ACCUEIL INDIVIDUALISÉ)



Pour les enfants présentant une ou des allergies alimentaires, vous devez dès la rentrée scolaire :

- faire établir **un certificat détaillé** (type d'allergie, régime auquel votre enfant est soumis, dispositions à prendre en cas de problème...) et faire compléter un Projet d'Accueil Individualisé

(PAI) qui définira les conditions d'accueil de votre enfant par votre médecin traitant ou Allergologue.

- faire valider par le **médecin scolaire** par l'intermédiaire du directeur d'école.

Ce n'est qu'une fois ces démarches effectuées et le document signé par tous les partenaires

(y compris le personnel encadrant votre enfant) que celui-ci pourra être inscrit de manière définitive à la pause méridienne, à l'accueil périscolaire du matin et/ou du soir et à l'accueil de loisirs. Cette inscription se réalise sur



Tout Projet d'Accueil Individualisé (PAI) n'est valable que pour l'année scolaire en cours.

€ **TARIF**

Si l'enfant bénéficie d'un panier repas, un abattement de 40 % est appliqué au tarif de la famille uniquement sur la pause méridienne.

CAISSE D'ALLOCATIONS FAMILIALES (CAF)

La CAF des Hauts de Seine : Un partenaire incontournable pour les accueils de loisirs

La Caisse d'Allocations Familiales des Hauts de Seine et la ville de Puteaux sont les co-signataires d'une **Convention Territoriale Globale (CTG)** pour de nouvelles actions en direction de l'enfance et de la jeunesse **depuis 2023**.

La ville de Puteaux s'engage avec cette CTG, qui est un contrat d'objectifs et de cofinancement, à optimiser sa politique de développement en matière d'accueil de jeunes enfants et d'accueil pendant les temps périscolaires.

De plus, dans le cadre de sa politique en direction du temps libre des enfants, la CAF des Hauts-de-Seine soutient le développement et le fonctionnement des accueils de loisirs déclarés auprès du Service Départemental à la Jeunesse à l'Engagement et aux Sports (SDJES). Elle apporte ainsi une aide financière en versant une prestation de service à la Ville en fonction de la fréquentation des accueils de loisirs périscolaires et pendant les vacances scolaires.



UNICEF



L'UNICEF est l'agence de l'ONU qui, depuis 1946, est chargée de promouvoir et défendre les droits de l'enfant, et faire en sorte qu'ils soient respectés pour tous les enfants du monde.

Comment ? En répondant à leurs besoins essentiels et en favorisant leur plein épanouissement, notamment en leur assurant santé, éducation, égalité et protection. Et ce, sur le long-terme, comme dans les situations d'urgence, et en plaçant les enfants les plus défavorisés et les plus exclus au cœur de toute action.

Depuis 2009, l'Unicef a nommé Puteaux « Ville amie des enfants » pour son action quotidienne en faveur des jeunes générations, et pour le grand nombre de services de proximité qu'elle propose aux jeunes Putéoliens, afin qu'ils puissent apprendre, s'enrichir et s'épanouir.

En participant au bien-être physique, mental et social des enfants, la Ville promeut une dynamique éducative, reconnue et appréciée.

La qualité de ses structures, la formation des personnels dédiés permettent de bonnes conditions d'accueil dès la petite enfance. La variété de l'offre pédagogique et péri-éducative contribue au développement, à la réussite, et à l'épanouissement de chaque jeune Putéolien, même en difficulté.

L'accompagnement, le soutien aux enfants, la lutte contre le décrochage scolaire, la pratique du sport et/ou d'une activité manuelle, culturelle, artistique, musicale, adaptés à chaque âge, sont autant d'initiatives d'aides éducatives chères à Puteaux. Par ses engagements et le déploiement de ces dispositifs, la ville de Puteaux veut permettre à « ses » enfants de réaliser leur plein potentiel pour construire leur avenir.

Créé en 2002 par l'UNICEF France et l'Association des maires de France, le réseau « Ville amie des enfants » compte aujourd'hui 230 villes partenaires.

DE LA CAISSE D'ALLOCATIONS FAMILIALES (CAF)

L'Allocation de Rentrée Scolaire (ARS) est accordée pour chaque enfant selon son âge. Afin de savoir combien vous allez percevoir, consultez les montants prime de rentrée scolaire ci-dessous pour la rentrée 2026.

- Pour les enfants de 6 ans (avant le 1^{er} janvier suivant la rentrée) à 10 ans (ceux qui n'auront pas atteint les 11 ans au 31 décembre suivant la rentrée) : **423,48 €**
- Pour les enfants de 11 ans (avant le 1^{er} janvier suivant la rentrée) à 15 ans (ceux qui n'auront pas atteint les 16 ans au 31 décembre suivant la rentrée) : **446,85 €**
- Pour les enfants de 16 ans (avant le 1^{er} janvier suivant la rentrée) à 18 ans (ceux qui n'auront pas atteint les 18 ans au 15 septembre suivant la rentrée) : **462,33 €**

www.caf.fr

DU CENTRE COMMUNAL D'ACTION SOCIALE

La carte « Puteaux Jeunes » a pour objectif de permettre aux jeunes Putéoliens âgés de 6 à 18 ans non révolus, de bénéficier d'une participation financière du Centre Communal d'Action Sociale (CCAS) afin de favoriser l'accès aux sports et aux diverses activités culturelles de la commune.

Le montant du remboursement est de 46€ maximum par an et par enfant sur présentation de justificatifs. La période s'étend sur l'année scolaire, du mois de septembre au mois de juin de l'année suivante.

CCAS

102 bis rue de la République • 01 46 92 95 95

ACTIVITÉS PÉRISCOLAIRES ET EXTRASCOLAIRES AU TAUX D'EFFORT

La tarification de l'ensemble des activités péri et extrascolaires est basée sur le taux d'effort.

Chaque famille contribue ainsi aux activités proportionnellement à ses revenus (revenu fiscal de référence) et à sa composition familiale (nombre de parts fiscales), dans les limites d'un tarif minimum et d'un tarif maximum fixé pour chaque activité, par la collectivité.

Un seul taux d'effort est déterminé par activité, mais chaque famille bénéficiera d'un tarif « personnalisé » en fonction de ses ressources et du nombre de personnes dans le foyer.

POUR DÉFINIR SON TARIF PERSONNALISÉ POUR UNE ACTIVITÉ :

► **Calculer :**

$(\text{Revenus fiscaux annuels} \div 12 \text{ mois} \div \text{nombre de parts fiscales du foyer} \times \text{taux d'effort}) \div 100$

Ou

► **Consulter :**

Connectez-vous à l'aide de vos identifiants sur puteauxfamille.fr, puis cliquez sur la rubrique « Simulation des tarifs » en page d'accueil.

UNE TARIFICATION PERSONNALISÉE, CALCULÉE AU PLUS JUSTE

TARIFS

	TARIF MINIMUM	TARIF MAXIMUM	TAUX D'EFFORT
Accueils du matin	0,19 €	0,61 €	0,0266%
Pause méridienne	1,50 €	5,74 €	0,2634%
Accueils du soir écoles maternelles	0,70 €	2,59 €	0,1177%
Accueils du soir après étude élémentaire	0,19 €	0,61 €	0,0266%
Études Surveillées	0,76 €	2,84 €	0,1291%
Accueil de loisirs journée	3,15 €	11,68 €	0,5296%
Accueil de loisirs matinée avec repas	1,80 €	6,72 €	0,3053%



Le temps scolaire

Il est organisé ainsi :

- 4 matinées et 4 après-midi d'enseignement
- Une pause méridienne de 2h
- 24h de temps de classe hebdomadaire

HORAIRES

Lundi, mardi, jeudi et vendredi :

8h30 - 11h30

13h30 - 16h30

Les temps périscolaires

Lundi, mardi, jeudi, vendredi :

Accueil du matin : 7h30-8h30

Pause méridienne : 11h30-13h30

Accueil du soir maternel : 16h30-19h

Accueil du soir élémentaire : 18h-19h
(après l'étude surveillée)

Mercredi :

Accueil de loisirs : 7h30-19h

Possibilité d'un accueil en demi-journée avec repas : 7h30-13h/13h30

Les activités périscolaires

Les accueils périscolaires sont des accueils de loisirs déclarés auprès du Service Départemental à la Jeunesse à l'Engagement et aux Sports (SDJES). Ils respectent donc les normes d'organisation, d'hygiène et de sécurité.

L'encadrement des accueils de loisirs est assuré par une équipe d'animation qualifiée et /ou diplômée (BAFA, BAFD, BPJEPS...) dans le respect de la réglementation en vigueur.

Le projet pédagogique de chaque accueil s'inscrit dans les objectifs éducatifs fixés par le Projet Educatif de Territoire (PEDT) et le Plan Mercredi.

Le règlement intérieur des activités périscolaires (accueils du matin et du soir, pause méridienne et études surveillées) et des accueils de loisirs est consultable sur



EMPLOI DU TEMPS DES ÉCOLES MATERNELLES

DU LUNDI AU VENDREDI HORS MERCREDI - 4 JOURS

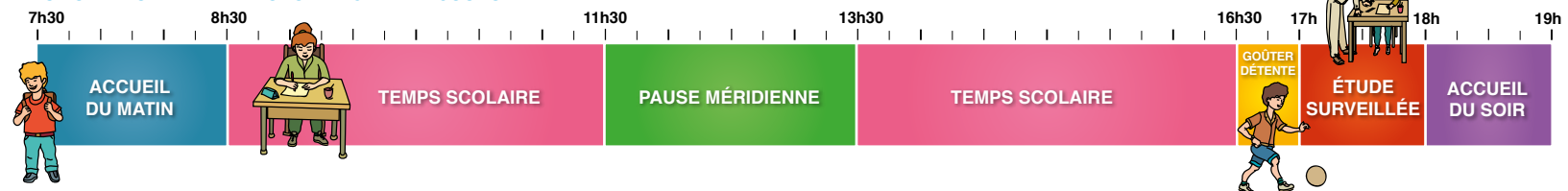


MERCREDI



EMPLOI DU TEMPS DES ÉCOLES ÉLÉMENTAIRES

DU LUNDI AU VENDREDI HORS MERCREDI - 4 JOURS



MERCREDI





- **Mairie de Puteaux**
01 46 92 92 92
www.puteaux.fr
- **Service Petite Enfance**
01 46 92 94 26
- **Service Éducation**
01 46 92 93 30
- **Service Enfance-Jeunesse**
01 46 92 96 00
- **Puteaux Famille**
01 46 92 92 60
- **Bureau Information Jeunesse (BIJ)**
01 41 02 95 53
- **Palais de la Médiathèque**
01 40 90 21 50
- **Ludothèque**
01 46 92 76 60
- **Protection Maternelle et Infantile (PMI)**
01 47 72 16 63
- **Direction Académique des Hauts-de-Seine**
01 40 97 34 34
- **Inspection de l'Éducation nationale**
École Marius Jacotot : 01 30 83 45 19
- **Rectorat de Versailles**
01 30 83 44 44
- **Caisse d'Allocations Familiales (CAF)**
0 810 25 92 10
www.92.caf.fr
- **Allô enfance maltraitée**
119
- **www.education.gouv.fr**
Site du ministère de l'Éducation nationale
- **www.social-sante.gouv.fr**
Site du ministère des Affaires sociales et de la Santé
- **www.service-public.fr**
Portail de l'administration française
- **www.jeunes.gouv.fr**
Portail d'information de la jeunesse
- **www.agircontrelharcelementalecole.gouv**
33 20 (appel anonyme et gratuit)

LA CARTE DES ÉCOLES MATERNELLES ET ÉLÉMENTAIRES



Enseignement secondaire



Collège Maréchal Leclerc

4, Cours Maréchal Leclerc • 01 47 75 34 91
Principale : Mme Devillers



Collège Les Bouvets

1, rue Félix Pyat • 01 46 93 92 20
Principale : Mme Correze



Lycée Voilin L.E.P.

26, rue Lucien Voilin • 01 55 23 00 00
Provisoire : Mme Leignel



Lycée Technique Agora

120, rue de Verdun • 01 45 06 06 41
Provisoire : M. Ouchen

Enseignement privé



École Saint-Joseph

26, rue Godefroy • 01 47 73 85 31
Directrice : Mme Leandri



Collège Bienheureux Charles de Foucauld

7, rue Edgar Quinet • 01 47 75 05 92
Directeur : M. Boschet

Inspection de l'Éducation Nationale



École élémentaire Marius Jacotot

6/8 rue Charles Lorilleux • 01 30 83 45 19
Inspectrice : Mme Grossetete



Enseignement
secondaire



Enseignement privé

LA CARTE DES ENSEIGNEMENTS SECONDAIRES ET PRIVÉS



Accueils de loisirs maternels périscolaires et extrascolaires



Lebaudy

Île de Puteaux
01 47 72 88 16



Ancien Couvent

21, avenue Gutenberg
01 49 03 78 71



Les Deux Coupoles

19, rue Jean Jaurès
01 49 67 05 15



Défense 2000

23, rue Louis Pouey
01 55 23 08 31



Félix Pyat

12, rue Félix Pyat
01 41 02 86 47



Benoît Malon

7, rue Collin
01 49 03 78 53



L'Arche de Noé

26-30, rue Godefroy
01 49 01 13 81



Marius Jacotot

4, rue Charles Lorilleux
01 55 23 09 10



Parmentier

23, rue Auguste Blanche
01 42 04 30 32



La Rotonde

Angle des rues Arago et Paul Lafargue
01 47 78 01 04



République

74/78, rue de la République
01 55 91 98 30



Petits Princes

7 rue Voltaire
01 46 92 51 50



Voltaire

15, rue Voltaire
01 46 92 51 60



Accueils de loisirs maternels périscolaires et extrascolaires



Accueils de loisirs élémentaires périscolaires et extrascolaires



Pyramide

9/11, rue Francis de Pressensé
01 46 25 01 30



Les Bergères

Rue du Moulin
01 46 92 76 00

LA CARTE DES ACCUEILS DE LOISIRS



Accueils de loisirs élémentaires périscolaires et extrascolaires



Marius Jacotot
4, rue Charles Lorilleux
01 55 23 03 20



Les Bergères
Rue du moulin
01 46 92 76 00



La Rotonde
Angle des rues Arago
et Paul Lafargue
01 47 78 01 04



L'Arche de Noé
29, rue Godefroy
01 49 01 13 81



République
74/78, rue de la République
01 55 91 98 30



Pyramide
9/11, rue Francis de Pressensé
01 46 25 01 30



Petits Princes
7 rue Voltaire
01 46 92 51 51



Benoit Malon
7, rue Collin
01 49 03 78 53



Jean Jaurès
48, rue E. Eichenberger
01 41 44 98 40



Voltaire
15, rue Voltaire
01 46 92 51 60



Parmentier
23, rue Auguste Blanche
01 42 04 30 32



Jean de la Fontaine
Rue Edgar Quinet
Ouverture septembre 2024

CALENDRIER 2026

MAI 2026		
1	V	F. DU TRAVAIL
2	S	Boris
3	D	Philippe, Jacques
4	L	Sylvain
5	M	Judith
6	M	Prudence
7	J	Gisèle
8	V	VICTOIRE 1945
9	S	Pacôme
10	D	Solange
11	L	Estelle
12	M	Achille
13	M	Rolande
14	J	Matthias
15	V	Denise
16	S	Honoré
17	D	Pascal
18	L	Eric
19	M	Yves
20	M	Bernardin
21	J	Constantin
22	V	Emile
23	S	Didier
24	D	PENTECÔTE
25	L	L. DE PENTECÔTE
26	M	Béranger
27	M	Augustin
28	J	Germain
29	V	Aymard
30	S	Ferdinand
31	D	FÊTE DES MÈRES

JUIN 2026		
1	L	Justin
2	M	Blandine
3	M	Kévin
4	J	Clotilde
5	V	Igor
6	S	Norbert
7	D	Gilbert
8	L	Médard
9	M	Diane
10	M	Landry
11	J	Barnabé
12	V	Guy
13	S	Antoine de P.
14	D	Elisée
15	L	Germaine
16	M	J.F. Régis
17	M	Hervé
18	J	Léonce
19	V	Romuald
20	S	Silvère
21	D	FÊTE DES PÈRES
22	L	Alban
23	M	Audrey
24	M	Jean-Baptiste
25	J	Prosper
26	V	Anthelme
27	S	Fernand
28	D	Irénée
29	L	Pierre-Paul
30	M	Martial

JUILLET 2026		
1	M	Thierry
2	J	Martinien
3	V	Thomas
4	S	Florent
5	D	Antoine/Marie
6	L	Mariette
7	M	Raoul
8	M	Thibault
9	J	Amandine
10	V	Ulrich
11	S	Benoît
12	D	Olivier
13	L	Henri, Joël
14	M	FÊTE NAT.
15	M	Donald
16	J	N-D Mt-Carmel
17	V	Charlotte
18	S	Frédéric
19	D	Arsène
20	L	Marina
21	M	Victor
22	M	Marie-Mad.
23	J	Brigitte
24	V	Christine
25	S	Jacques
26	D	Anne, Joach.
27	L	Nathalie
28	M	Samson
29	M	Marthe
30	J	Juliette
31	V	Ignace de L.

AOÛT 2026		
1	S	Alphonse
2	D	Julien
3	L	Lydie
4	M	J.-M. Vianney
5	M	Abel
6	J	Transfiguration
7	V	Gaétan
8	S	Dominique
9	D	Amour
10	L	Laurent
11	M	Claire
12	M	Clarisse
13	J	Hippolyte
14	V	Evrard
15	S	ASSOMPTION
16	D	Armel
17	L	Hyacinthe
18	M	Hélène
19	M	Jean-Eudes
20	J	Bernard
21	V	Christophe
22	S	Fabrice
23	D	Rose
24	L	Barthélémy
25	M	Louis
26	M	Natacha
27	J	Monique
28	V	Augustin
29	S	Sabine
30	D	Fiacre
31	L	Aristide

SEPTEMBRE 2026		
1	M	Gilles
2	M	Ingrid
3	J	Grégoire
4	V	Rosalie
5	S	Raïssa
6	D	Bertrand
7	L	Reine
8	M	Nativité N.-D.
9	M	Alain
10	J	Inès
11	V	Adelphe
12	S	Apollinaire
13	D	Aimé
14	L	La Ste Croix
15	M	Roland
16	M	Edith
17	J	Renaud
18	V	Nadège
19	S	Emilie
20	D	Davy
21	L	Mathieu
22	M	AUTOMNE
23	M	Constant
24	J	Thècle
25	V	Hermann
26	S	Côme/Damien
27	D	Vinc. de P.
28	L	Venceslas
29	M	Michel/Gabriel
30	M	Jérôme

OCTOBRE 2026		
1	J	Thérèse de l'Enfant
2	V	Léger
3	S	Gérard
4	D	Fr. d'Assise
5	L	Fleur
6	M	Bruno
7	M	Serge
8	J	Pélagie
9	V	Denis
10	S	Ghislain
11	D	Firmin
12	L	Wilfried
13	M	Géraud
14	M	Juste
15	J	Thér. d'Avila
16	V	Edwige
17	S	Baudoin
18	D	Luc
19	L	René
20	M	Adeline
21	M	Céline
22	J	Elodie
23	V	Jean de C.
24	S	Florentin
25	D	Crépin
26	L	Dimitri
27	M	Emeline
28	M	Simon, Jude
29	J	Narcisse
30	V	Bienvenue
31	S	Quentin

NOVEMBRE 2026		
1	D	TOUSSAINT
2	L	Défunts
3	M	Hubert
4	M	Charles
5	J	Sylvie
6	V	Bertille
7	S	Carine
8	D	Geoffroy
9	L	Théodore
10	M	Léon
11	M	ARMISTICE 1918
12	J	Christian
13	V	Brice
14	S	Sidoine
15	D	Albert
16	L	Marguerite
17	M	Elisabeth
18	M	Aude
19	J	Tanguy
20	V	Edmond
21	S	Prés. Marie
22	D	Cécile
23	L	Christ Roi
24	M	Flora
25	M	Cath. L.
26	J	Delphine
27	V	Séverin
28	S	Jacq. de la M.
29	D	Saturnin
30	L	Avent

DÉCEMBRE 2026		
1	M	Florence
2	M	Viviane
3	J	François Xavier
4	V	Barbara
5	S	Gérald
6	D	Nicolas
7	L	Ambroise
8	M	Im. Concept.
9	M	Pierre Fourier
10	J	Romarc
11	V	Daniel
12	S	Corentin
13	D	Lucie
14	L	Odile
15	M	Ninon
16	M	Alice
17	J	Gaël
18	V	Gatien
19	S	Urbain
20	D	Théophile
21	L	Pierre C.
22	M	HIVER
23	M	Armand
24	J	Adèle
25	V	NOËL
26	S	Etienne
27	D	Jean
28	L	Sainte-Famille
29	M	David
30	M	Roger
31	J	Sylvestre

VACANCES SCOLAIRES

ZONE A

Besançon, Bordeaux, Clermont-Ferrand, Dijon, Grenoble, Limoges, Lyon, Poitiers

ZONE B

Aix-Marseille, Amiens, Caen, Lille, Nancy-Metz, Nantes, Nice, Orléans-Tours, Reims, Rennes, Rouen, Strasbourg

ZONE C

Créteil, Montpellier, Paris, Toulouse, Versailles

JANVIER 2027		
1	V	JOUR DE L'AN
2	S	Basile
3	D	Geneviève
4	L	Épiphanie
5	M	Edouard
6	M	Mélaïne
7	J	Raymond
8	V	Lucien
9	S	Alix
10	D	Guillaume
11	L	Bapt. Seigneur
12	M	Tatiana
13	M	Yvette
14	J	Nina
15	V	Rémi
16	S	Marcel
17	D	Roseline
18	L	Prisca
19	M	Marius
20	M	Sébastien
21	J	Agnès
22	V	Vincent
23	S	Barnard
24	D	François
25	L	Conv. de Paul
26	M	Paule
27	M	Angèle
28	J	Th. d'Aquin
29	V	Gildas
30	S	Martine
31	D	Marcelle

FÉVRIER 2027		
1	L	Ella
2	M	Prés. du Seigneur
3	M	Blaise
4	J	Véronique
5	V	Agathe
6	S	Gaston
7	D	Eugénie
8	L	Jacqueline
9	M	Appoline
10	M	Arnaud
11	J	ND de Lourdes
12	V	Félix
13	S	Béatrice
14	D	Valentin
15	L	Claude
16	M	Julienne
17	M	Mardi Gras
18	J	Cendres
19	V	Gabin
20	S	Aimée
21	D	Damien
22	L	Carême
23	M	Lazare
24	M	Modeste
25	J	Roméo
26	V	Nestor
27	S	Honorine
28	D	Romain

MARS 2027		
1	L	Aubin
2	M	Charles le B.
3	M	Guénolé
4	J	Casimir
5	V	Olive
6	S	Colette
7	D	Félicité
8	L	Jean de Dieu
9	M	Françoise
10	M	Vivien
11	J	Rosine
12	V	Mi-Carême
13	S	Rodrigue
14	D	Mathilde
15	L	Louise
16	M	Bénédicte
17	M	Patrice
18	J	Cyrille
19	V	Joseph
20	S	PRINTEMPS
21	D	Clémence
22	L	Léa
23	M	Victorien
24	M	Cath. de Suède
25	J	Annonciation
26	V	Larissa
27	S	Habib
28	D	PÂQUES
29	L	L. DE PÂQUES
30	M	Amédée
31	M	Benjamin

AVRIL 2027		
1	M	Hugues
2	J	Sandrine
3	V	Richard
4	S	Isodore
5	D	PÂQUES
6	L	L. DE PÂQUES
7	M	J-B de la Salle
8	M	Julie
9	J	Gautier
10	V	Fulbert
11	S	Stanislas
12	D	Jules
13	L	Ida
14	M	Maxime
15	M	Paterne
16	J	Benoît Joseph
17	V	Anicet
18	S	Parfait
19	D	Emma
20	L	Odette
21	M	Anselme
22	M	Alexandre
23	J	Georges
24	V	Fidèle
25	S	Marc
26	D	Alida
27	L	Zita
28	M	Valérie
29	M	Cath. de Sienne
30	J	Robert

MAI 2027		
1	S	F. DU TRAVAIL
2	D	Boris
3	L	Philippe, Jacques
4	M	Sylvain
5	M	Judith
6	J	ASCENSION
7	V	Gisèle
8	S	VICTOIRE 1945
9	D	Pacôme
10	L	Solange
11	M	Estelle
12	M	Achille
13	J	Rolande
14	V	Matthias
15	S	Denise
16	D	Pentecôte
17	L	PENTECÔTE
18	M	Eric
19	M	Yves
20	J	Bernardin
21	V	Constantin
22	S	Emile
23	D	Didier
24	L	Donatien
25	M	Sophie
26	M	Bérenger
27	J	Augustin
28	V	Germain
29	S	Aymar
30	D	FÊTE DES MÈRES
31	L	Visitation

JUIN 2027		
1	M	Justin
2	M	Blandine
3	J	Kévin
4	V	Clotilde
5	S	Igor
6	D	Norbert
7	L	Gilbert
8	M	Médard
9	M	Diane
10	J	Landry
11	V	Barnabé
12	S	Guy
13	D	Antoine de P.
14	L	Elisée
15	M	Germaine
16	M	J. F. Régis
17	J	Hervé
18	V	Léonce
19	S	Romuald
20	D	Silvère
21	L	ÉTÉ
22	M	Alban
23	M	Audrey
24	J	Jean-Baptiste
25	V	Prosper
26	S	Anthelme
27	D	Fernand
28	L	Irénée
29	M	Pierre, Paul
30	M	Martial

JUILLET 2027		
1	J	Thierry
2	V	Martinien
3	S	Thomas
4	D	Florent
5	L	Antoine
6	M	Mariette
7	M	Raoul
8	J	Thibault
9	V	Amandine
10	S	Ulrich
11	D	Benoît
12	L	Olivier
13	M	Henri, Joël
14	M	FÊTE NAT.
15	J	Donald
16	V	N-D Mt-Carmel
17	S	Charlotte
18	D	Frédéric
19	L	Arsène
20	M	Marina
21	M	Victor
22	J	Marie Mad.
23	V	Brigitte
24	S	Christine
25	D	Jacques
26	L	Anne, Joachim
27	M	Nathalie
28	M	Samson
29	J	Marthe
30	V	Juliette
31	S	Ignace de L.

AOÛT 2027		
1	D	Alphonse
2	L	Julien Eymard
3	M	Lydie
4	M	J.-M. Vianney
5	J	Abel
6	V	Transfiguration
7	S	Gaétan
8	D	Dominique
9	L	Amour
10	M	Laurent
11	M	Claire
12	J	Jeanne F. C.
13	V	Hippolyte
14	S	Evrard
15	D	ASSOMPTION
16	L	Armel
17	M	Hyacinthe
18	M	Hélène
19	J	Jean Eudes
20	V	Bernard
21	S	Christophe
22	D	Fabrice
23	L	Rose de Lima
24	M	Barthélémy
25	M	Louis
26	J	Natacha
27	V	Monique
28	S	Augustin
29	D	Sabine
30	L	Fiacre
31	M	Aristide

SEPTEMBRE 2027		
1	M	Gilles
2	J	Ingrid
3	V	Grégoire
4	S	Rosalie
5	D	Raïssa
6	L	Bertrand
7	M	Reine
8	M	Nativité
9	J	Alain
10	V	Inès
11	S	Adelphe
12	D	Apollinaire
13	L	Aimé
14	M	La Ste Croix
15	M	Roland
16	J	Edith
17	V	Renaud
18	S	Nadège
19	D	Emilie
20	L	Davy
21	M	Matthieu
22	M	Maurice
23	J	AUTOMNE
24	V	Thèle
25	S	Hermann
26	D	Côme et Damien
27	L	Vinc. de Paul
28	M	Venceslas
29	M	Michel
30	J	Jérôme

CULTURE

Enfants et adolescents (4/17 ans)

Reprise des cours lundi 7 septembre 2026

Activités artisanales

Couture créative.....	36
Mosaïque.....	36
Les Petits cuisiniers.....	37

Arts plastiques

Artistes en herbe.....	38
Atelier BD.....	38
Atelier manga.....	38
Céramique/Poterie.....	39
Dessin et peinture.....	39
Arts plastiques/Multi-arts.....	39

Activités linguistiques

Anglais.....	40
Japonais.....	40
Langue arabe.....	40
Langue et culture persane.....	41
Italien.....	41

Loisirs

Aéromodélisme.....	42
Billard.....	42
Échecs.....	42
Éveil théâtre.....	43
Magie.....	43
Jeux de rôle, énigmes et jeux de stratégie.....	43
Numébric.....	45
L'univers de la miniature.....	45
Scrapbooking.....	45
Yoga.....	45

Multimédia

Informatique.....	46
-------------------	----

En deçà de 5 inscrits : le créneau ne sera pas maintenu

CONTACT

Lundi, mercredi et jeudi : 9h-12h et 14h-18h
Mardi : 9h-12h - Fermé le mardi après-midi
Vendredi : 9h-12h et 14h-17h30

PALAIS DE LA CULTURE

19-21, rue Chantecoq - Tél. : 01 46 92 96 40



CULTURE ET LOISIRS





COUTURE CRÉATIVE

Espace Jules Verne - 4, rue Marcelin Berthelot

- Plaisir de coudre : réalisez des accessoires, coussins, sacs, trousse, doudous, et pour les ados, réalisez des vêtements.
- Créez ou customisez avec des perles, des paillettes, des broderies et du ruban.
- Le tricot - le crochet : 2 techniques à découvrir.
- Apprenez à coudre à la main comme à la machine et à utiliser un patron.

🕒 ÂGE

De 7 à 17 ans

🕒 HORAIRES

Mardi	17h-18h30 (7-10 ans)
Mercredi	14h-15h30 (7-10 ans) 15h30-17h30 (11-17 ans) 18h-20h (11-17 ans)
Vendredi	17h-18h30 (7-10 ans)
Samedi	11h-13h (11-17 ans) 13h00-15h00 (11-17 ans)

💶 TARIF

Résident : 182 €/an

Non résident : 385 €/an

Tarif réduit résident Puteaux (sur justificatif) : 132 €/an



MOSAÏQUE

Palais de la Culture – 19/21 rue Chantecoq

Initiez-vous à l'art de la mosaïque, apprenez le collage de tesselles, en grès, verre, afin de réaliser des motifs personnels.

🕒 ÂGE

De 4 à 17 ans

🕒 HORAIRES

Mercredi	10h00-12h00 (4-6 ans) 14h-16h (4-6 ans) 16h-18h (7-11 ans)
Vendredi	17h30-19h30 (12-17 ans)
Samedi	09h30-11h30 (7-11 ans)

💶 TARIF

Résident : 198 €/an

Non résident : 431 €/an

Tarif réduit résident Puteaux (sur justificatif) : 148 €/an



LES PETITS CUISINIERS

Les Gourmets -1 bis rue Parmentier

Tu es jeune et tu as envie de cuisiner, on te propose de venir partager un atelier culinaire chaque semaine afin d'acquérir de nouvelles techniques et de réaliser de bons petits plats à tes proches à la maison.

Tablier obligatoire

🕒 ÂGE

De 8 à 17 ans

🕒 HORAIRES

Mercredi 10h30-12h30 (8-11 ans)
13h30-15h30 (8-11 ans)
16h-18h (12-17 ans)

€ TARIF

Résident : 198 €/an

Non résident : 431 €/an

Tarif réduit résident Puteaux (sur justificatif) : 148 €/an





ARTISTES EN HERBE

Académie de Danse – 10, rue Cartault

Dans cet atelier à la croisée des arts plastiques, du dessin et des loisirs créatifs, partez à la découverte des techniques (peinture, collage, papier mâché), des outils (crayons, feutres, ciseaux) et des supports (feuille, carton, argile) afin de laisser libre cours à votre esprit créatif.

Le principe de cet atelier est de partir d'objets du quotidien (bouteilles, pots de yaourt...) pour les recycler et créer des œuvres sur papier ou en volume, en lien avec les saisons et l'inspiration du moment.

La seule contrainte est de s'amuser en explorant votre monde imaginaire, qui n'a pas de limite.

🕒 ÂGE

De 5 à 8 ans

🕒 HORAIRES

Mercredi 9h-10h (5-6 ans)
10h-11h30 (6-8 ans)
11h30-13h (6-8 ans)

Samedi 9h-10h (5-6 ans)
10h-11h30 (6-8 ans)
11h30-13h (6-8 ans)

€ TARIF

Résident : 171 €/an • Non résident : 357 €/an

Tarif réduit résident Puteaux (sur justificatif) : 124 €/an



ATELIER BD

Académie de Danse – 10, rue Cartault

Plongez à la découverte du 9^{ème} art. Apprenez les bases du dessin et de l'encre, mais avant tout, explorez l'art de raconter une histoire avec une succession d'images qui se suivent, avec ou sans texte.

Découvrez les codes graphiques et narratifs de la bande dessinée, qu'elle soit franco-belge, japonaise ou américaine.

Dans cet atelier, laissez libre cours à votre imagination afin de créer des personnages et une histoire qui vous ressemblent.

Laissez-vous guider dans le processus créatif et partez à la rencontre de l'univers fascinant de la bande dessinée.

🕒 HORAIRES

Samedi 14h30-16h30 (8-15 ans)
16h30-18h30 (8-15 ans)

€ TARIF

Résident : 171 €/an • Non résident : 357 €/an

Tarif réduit résident Puteaux (sur justificatif) : 124 €/an

ATELIER MANGA

Académie de Danse – 10, rue Cartault

Explorez la multitude de styles de dessin manga allant du kawaii au plus réaliste en passant par des illustrations plus libres.

Apprenez les codes graphiques spécifiques à chaque tranche d'âge et au style d'histoire. Créez des poses dynamiques pour vos personnages et faites passer des émotions fortes avec des traits simplifiés.

Affirmez votre voie artistique en vous inspirant de vos héros préférés afin d'imaginer les vôtres.

Plongez dans un univers sans limites à la fois mignon et fantaisiste.

🕒 HORAIRES

Mercredi 14h30-16h30 (8-15 ans)
16h30-18h30 (8-15 ans)

€ TARIF

Résident : 171 €/an • Non résident : 357 €/an

Tarif réduit résident Puteaux (sur justificatif) : 124 €/an

CÉRAMIQUE/POTERIE

Palais des Arts plastiques - 14, rue Cartault
Espace Jules Verne - 4, rue Marcelin Berthelot

Enfants et adolescents s'initient aux techniques de la céramique : modelage, plaques et émaillage pour la fabrication de petits objets en argile (faïence, grès).

📍 ÂGE

Palais des Arts plastiques : de 6 à 17 ans
Espace Jules Verne : de 6 à 17 ans

🕒 HORAIRES

Palais des Arts plastiques

Mardi 17h-19h
Mercredi 9h30-11h30
14h-16h
Samedi 9h-10h30 (6-12 ans)
9h30-11h30
10h30-12h (6-10 ans)
13h-14h30 (10-12 ans)
14h30-16h (6-12 ans)

Espace Jules Verne

Mercredi 10h30-12h (6-11 ans)
13h30-15h (6-11 ans)
15h-16h30 (6-11 ans)
Jeudi 17h-18h30 (8-12 ans)
Samedi 10h-11h30
11h30-13h

€ TARIF

Résident : 182 €/an - Non résident : 385 €/an
Tarif réduit résident Puteaux (sur justificatif) : 132 €/an

Initiation au tour : dans ce cours, les enfants apprendront les gestes de base du tournage, (malaxer la terre pour la rendre plus malléable et en expulser les bulles d'air...), se familiariseront avec le tour afin de centrer et percer une pièce.

Utiliser et développer le sens du toucher.

🕒 HORAIRES

Palais des Arts plastiques

Mercredi 16h-18h (10 ans révolus, 1m40 minimum)

€ TARIF

Résident : 182 €/an - Non résident : 385 €/an
Tarif réduit résident Puteaux (sur justificatif) : 132 €/an

DESSIN ET PEINTURE

Espace Jules Verne - 4, rue Marcelin Berthelot
Palais de la Culture - 19/21 rue Chantecoq

Un large éventail de techniques adaptées à chaque âge est utilisé : crayon, gouache, aquarelle, acrylique, fusain... L'atelier permet de découvrir toute la richesse des modes d'expression artistique (portrait, création d'une bande dessinée, de personnages, perspective, nature morte...).

📍 ÂGE

De 4 à 17 ans

🕒 HORAIRES

Espace Jules Verne

Mercredi 9h-10h (4-6 ans)
10h-11h (4-6 ans)
11h-12h30 (7-9 ans)
13h30-15h (5-7 ans)
15h-16h30 (7-9 ans)
16h30-18h00 (9 ans et +)

Vendredi 17h-18h30 (7-10 ans)
18h30-20h (11 ans et +)

Samedi 9h-10h (4-6 ans)
10h-11h (4-6 ans)
11h-12h30 (7-9 ans)
13h30-14h30 (4-6 ans)
14h30-16h00 (9 ans et +)

Palais de la Culture

Mercredi 13h30-15h (7-10 ans)
15h-16h30 (7-10 ans)
16h30-18h (10-13 ans)

€ TARIF

Résident : 171 €/an
Non résident : 357 €/an
Tarif réduit résident Puteaux (sur justificatif) : 124 €/an

ARTS PLASTIQUES / MULTI-ARTS

Espace Jules Verne - 4, rue Marcelin Berthelot

Permettre aux enfants et aux adolescents de s'exprimer à travers l'art tout en s'amusant et stimulant leur imaginaire et leurs cheminements créatifs... Peinture, dessin, collage, sculpture, assemblage à la manière d'artistes d'hier et d'aujourd'hui.

📍 ÂGE

De 5 à 17 ans

🕒 HORAIRES

Mercredi 9h00-10h30 (5-7 ans)
10h30-12h (7-10 ans)
13h-14h30 (5-8 ans)
14h30-16h (6-10 ans)
16h-17h30 (7-11 ans)
17h30-19h (9-17 ans)

Samedi 9h-10h30 (5-7 ans)
10h30-12h (8-13 ans)
13h-14h30 (5-8 ans)
14h30-16h (7-11 ans)
16h-17h30 (8-12 ans)
17h30-19h (9-17 ans)

€ TARIF

Résident : 182 €/an
Non résident : 385 €/an
Tarif réduit résident Puteaux (sur justificatif) : 132 €/an



ANGLAIS

Palais de la Culture - 19/21, rue Chantecoq
Espace Jules Verne - 4, rue Marcelin Berthelot

Invitez vos enfants à découvrir l'anglais et facilitez leur éveil par une approche ludique de la langue au travers d'histoires, de chansons et de jeux.

Pour les plus grands, l'apprentissage sera axé sur des activités écrites afin d'enrichir leur vocabulaire.

👤 ÂGE

De 5 à 15 ans

🕒 HORAIRE

Palais de la Culture

Mardi 17h-18h30 (8-11 ans)

Mercredi 9h-10h (5-6 ans)
10h-11h (7-8 ans)
11h-12h (10-12 ans)
13h-14h (8-10 ans)
14h-15h (8-10 ans)
15h-16h (11-12 ans)
16h-17h (8-10 ans)

Samedi 9h30-10h30 (7-9 ans)
10h30-11h30 (11-12 ans)
11h30-12h30 (13-15 ans)

💶 TARIF

Résident : 171 €/an • Non résident : 357 €/an

Tarif réduit résident Puteaux (sur justificatif) : 124 €/an

Espace Jules Verne

👤 ÂGE

De 4 à 15 ans

🕒 HORAIRES

Mercredi	Samedi
9h-10h (4-5 ans)	9h-10h (4-5 ans)
10h-11h (7-8 ans)	10h-11h (7-8 ans)
10h-11h (4-5 ans)	11h-12h (8-10 ans)
11h-12h (4-5 ans)	13h-14h (9-10 ans)
11h-12h (6-7 ans)	14h-15h (4-5 ans)
13h-14h (8-10 ans)	15h-16h (7-8 ans)
14h-15h (5-6 ans)	16h-17h (5-6 ans)
14h-15h (4-5 ans)	17h-18h (6-7 ans)
15h-16h (7-8 ans)	18h00-19h00 (7-9 ans)
15h-16h (5-6 ans)	
16h-17h (4-5 ans)	
17h-18h (9-10 ans)	
18h-19h30 (11-15 ans)	
Jeudi 17h-18h30 (11-15 ans)	
18h30-20h (11-15 ans)	
Vendredi 17h-18h (5-6 ans)	
18h-19h (8-10 ans)	
19h-20h30 (11-15 ans)	

LANGUE ARABE

Académie de Danse - 10, rue Cartault

La langue arabe est une langue riche et vivante !

Découvrez la langue arabe d'une façon simple, ludique et efficace. Une méthode pédagogique et complète basée sur le niveau de chacun. Elle s'appuie sur des fiches de lecture, de vocabulaire par thème et des exercices. Pour développer les compétences de communication, cette méthode est associée à des images, des vidéos, des sons, des jeux et des films. Elle offre également la possibilité de s'exercer à l'expression orale à travers des mises de situation de la vie courante.

👤 ÂGE

De 5 à 17 ans

🕒 HORAIRES

Mercredi 13h30-15h (5-8 ans)
15h-16h30 (7-11 ans)

Samedi 9h30-11h (12-17 ans)
11h-12h30 (7-9 ans)
13h-14h30 (8-10 ans)

💶 TARIF

Résident : 171 €/an
Non résident : 357 €/an
Tarif réduit résident Puteaux (sur justificatif) : 124 €/an

JAPONAIS

Palais de la Culture - 19/21, rue Chantecoq

一緒に日本語を勉強しましょう！

Apprenons le japonais ensemble !

日本の文化やポップカルチャーなどが好きな人はぜひ来てみてください！

Si vous aimez la culture et pop-culture japonaises, venez essayer !

👤 ÂGE

De 14 à 17 ans

🕒 HORAIRES

Mercredi 17h30-19h (Niveau A1 et A2)

💶 TARIF

Résident : 171 €/an • Non résident : 357 €/an
Tarif réduit résident Puteaux (sur justificatif) : 124 €/an



LANGUE & CULTURE PERSANE

Palais de la Culture - 19/21, rue Chantecoq

Apprenez le Persan avec une méthode ludique et pédagogique qui rend l'apprentissage plus motivant et efficace en associant l'image, les exercices, les sons et les jeux pour les enfants qui ne savent ni lire, ni écrire. La méthode est adaptée à l'âge et au niveau, l'accent est mis sur la participation active et la créativité des élèves.

Apprentissage de la langue ainsi que de la civilisation et de la culture iranienne.

📍 ÂGE

De 5 à 17 ans

🕒 HORAIRES

Samedi 10h-11h (débutant)
11h-12h (intermédiaire)

💶 TARIF

Résident : 171 €/an • Non résident : 357 €/an
Tarif réduit résident Puteaux (sur justificatif) : 124 €/an

ITALIEN

Palais de la Culture - 19/21, rue Chantecoq

Cet atelier invite les enfants à la découverte de l'italien. Ils s'éveilleront à la langue écrite et orale grâce à des jeux, des imagiers, des chansons, des textes, des exercices interactifs et des vidéos pour qu'ils puissent apprendre tout en s'amusant.

📍 ÂGE

De 11 à 17 ans

🕒 HORAIRES

Mercredi 17h-18h30

💶 TARIF

Résident : 171 €/an • Non résident : 357 €/an
Tarif réduit résident Puteaux (sur justificatif) : 124 €/an



AÉROMODÉLISME

Espace Jules Verne - 4, rue Marcelin Berthelot

Construisez votre avion modèle réduit. Après un apprentissage sur simulateur de vol, l'enfant est initié au pilotage de vol « indoor ».

📌 ÂGE

de 11 à 17 ans

🕒 HORAIRES

Mercredi 15h-17h (débutant) (11-17 ans)
17h-19h (débutant) (12-17 ans)

Judi 18h-21h (expérimentés ado/adulte)
(13-25 ans)
3 ans d'expérience en aéromodélisme et maîtrise du vol indoor

Vendredi 16h-18h (avancé) (12-17 ans / adulte)
2 à 3 ans d'expériences en aéromodélisme

€ TARIF

Résident : 198 €/an • Non résident : 431 €/an

Tarif réduit résident Puteaux (sur justificatif) : 148 €/an

ÉCHECS

Résidence des Étudiants – 45/47, rue des Pavillons

Apprenez les subtilités du jeu d'échecs, que vous soyez débutant, initié ou joueur confirmé.

📌 ÂGE

De 6 à 17 ans

🕒 HORAIRES

Mardi 18h-20h (3^e année / plus)

Mercredi 9h30-10h30 (1^e année / débutant)
10h30-12h (2^e année)
13h30-14h30 (1^e année / débutant)
14h30-16h (2^e année)
16h-18h (3^e année)
18h-20h (1^e année ado/adulte)

Vendredi 19h-21h (2^e année)

€ TARIF

Résident : 171 €/an • Non résident : 357 €/an

Tarif réduit résident Puteaux (sur justificatif) : 124 €/an

BILLARD

Académie de Billard - 31 rue Cartault

Initiation et découverte du billard pour les jeunes de 10 à 17 ans. Apprentissage de la gestuelle, la stratégie du jeu ainsi que la pratique ludique de ce sport. L'Académie de Billard, salle magnifique située au cœur du parc Offenbach, possède 5 tables de billard.

📌 ÂGE

de 10 ans à 17 ans

🕒 HORAIRES

Mercredi 16h30-19h30 (enfant et adulte)
+ entraînement libre appliqué

€ TARIF

Résident : 171 €/an • Non résident : 357 €/an

Tarif réduit résident Puteaux (sur justificatif) : 124 €/an



ÉVEIL THÉÂTRE

Espace Jules Verne - 4 rue Marcelin Berthelot
Académie de Danse - 10 - rue Cartault

L'atelier invite les enfants à explorer le théâtre de manière ludique et créative. À travers des jeux corporels, un travail sur la voix, la posture et des improvisations, ils développent leur imaginaire, apprennent à canaliser leur énergie et à trouver leur place au sein d'un groupe, tout en cultivant l'écoute et le respect des autres.

ÂGE

de 4 ans révolus à partir du 1^{er} septembre 2026 jusqu'à 10 ans

HORAIRES

Espace Jules Verne

Mercredi	10h-11h (4-6 ans) 11h-12h (4-6 ans) 14h-15h (8-10 ans) 15h-16h (6-8 ans) 16h-17h (4-6 ans)	Samedi	10h-11h (4-6 ans) 10h-11h (4-6 ans) 11h-12h (4-6 ans) 13h-14h (8-10 ans) 14h-15h (6-8 ans) 15h-16h (6-8 ans)
-----------------	--	---------------	---

Académie de Danse

Mercredi	10h-11h (4-6 ans) 11h-12h (4-6 ans) 14h-15h (8-10 ans) 15h-16h (6-8 ans) 16h-17h (4-6 ans)	Samedi	9h-10h (6-8 ans) 10h-11h (4-6 ans) 11h-12h (4-6 ans) 12h-13h (8-10 ans) 14h-15h (6-8 ans) 15h-16h (6-8 ans)
-----------------	--	---------------	--

€ TARIF

Résident : 171 €/an • Non résident : 357 €/an
Tarif réduit résident Puteaux (sur justificatif) : 124 €/an



JEUX DE RÔLE, ÉNIGMES ET JEUX DE STRATÉGIE

Espace Jules Verne - 4 rue Marcelin Berthelot

Les jeux de rôle permettent de se glisser dans la peau de personnages, favorisant l'imagination, l'expression orale et la coopération. Les jeux d'énigmes stimulent la logique, la créativité et le travail d'équipe à travers des défis conçus pour être résolus collectivement. Enfin, une sélection de jeux de stratégie originaux aidera les enfants à développer réflexion, observation et prise de décision.

📌 ÂGE

8-12 ans

🕒 HORAIRES

Samedi 16h-17h30 (8-12 ans)

€ TARIF

Résident : 171 €/an
Non résident : 357 €/an
Tarif réduit résident Puteaux
(sur justificatif) : 124 €/an



MAGIE

Palais de la Culture - 19/21, rue Chantecoq
Espace Jules Verne - 4, rue Marcelin Berthelot

Apprenez des tours de magie et épatez vos amis et votre famille lors de vos soirées. Tours avec des cartes, avec des objets courants, manipulation et mentalisme à la disposition de tous.

L'apprentissage de l'illusionnisme peut commencer à tout âge, puisque de nombreux tours de qualité requièrent des compétences telles que l'aisance relationnelle, la capacité d'interprétation, l'intelligence et la psychologie, plutôt que des manipulations difficiles.

📌 ÂGE

De 6 à 17 ans

🕒 HORAIRES

Palais de la Culture

Samedi 10h-11h
11h-12h
12h-13h

Espace Jules Verne

Mercredi 10h-11h
11h-12h
Samedi 14h30-15h30
15h30-16h30
16h30-17h30
17h30-18h30

€ TARIF

Résident : 171 €/an • Non résident : 357 €/an
Tarif réduit résident Puteaux (sur justificatif) : 124 €/an

NUMÉBRIC

Espace Jules Verne - 4, rue Marcelin Berthelot

Si vous cherchez l'endroit pour venir réaliser vos projets de constructions, décorations, cadeaux ...c'est ici ! Vous apprendrez à dessiner sur le logiciel de dessin Inkscape et vous admirerez la découpe numérique de vos projets avec la machine à découpe laser

📍 ÂGE

De 8 à 17 ans

🕒 HORAIRES

Mercredi 10h-11h (8-11 ans)
11h-12h (8-11 ans)
13h-15h (11-17 ans)

€ TARIF

Résident : 198 €/an • Non résident : 431 €/an
Tarif réduit résident Puteaux (sur justificatif) : 148 €/an

YOGA

Palais de la culture - 19/21 rue Chantecoq

Deviens petit Yogi confiant ! Diminue l'anxiété, stimule la bienveillance. Augmente ta concentration et ta vigilance. Le yoga amène équilibre et souplesse. Améliore l'estime de soi. Apporte une stabilité émotionnelle et physique.

Serviette obligatoire et tapis fortement recommandé

📍 ÂGE

De 6 à 12 ans

🕒 HORAIRES

Mercredi 14h-15h (6-9 ans)
15h-16h (9-12 ans)

€ TARIF

Résident : 171 €/an • Non résident : 357 €/an
Tarif réduit résident Puteaux (sur justificatif) : 124 €/an

L'UNIVERS DE LA MINIATURE

Académie de Billard - 31, rue Cartault

Concrétisez vos rêves les plus fous en miniatures ! Désormais, vous pourrez réaliser figurines, mini-vitrines, maquettes, impressions 3D ou décors selon votre propre rythme et dans une ambiance d'échanges entre passionnés.

À vos pinceaux !

📍 ÂGE

De 7 à 17 ans

🕒 HORAIRES

Mardi 17h-20h (11-17 ans)
Mercredi 13h30-15h (7-12 ans)
15h-17h (11-17 ans)
Samedi 11h-13h (11-17 ans)
(Maquettes, figurines et dioramas)

€ TARIF

Résident : 204 €/an • Non résident : 431 €/an
Tarif réduit résident Puteaux (sur justificatif) : 148 €/an

SCRAPBOOKING

Académie de Billard - 31, rue Cartault

Le scrapbooking consiste à personnaliser et customiser albums photos ou objets de votre choix afin de mettre en valeur ce qui vous tient à cœur.

📍 ÂGE

De 11 à 17 ans

🕒 HORAIRES

Mardi 17h-20h (11-17 ans)
Mercredi 15h-17h (11-17 ans)

€ TARIF

Résident : 204 €/an • Non résident : 431 €/an
Tarif réduit résident Puteaux (sur justificatif) : 148 €/an



INFORMATIQUE

Palais de la Culture - 19/21, rue Chantecoq
Espace Jules Verne - 4, rue Marcelin Berthelot

Viens t'initier ou te perfectionner en informatique ! Le cours offre un panorama des outils multimédia, sur Mac et PC, à travers l'apprentissage d'une pluralité de logiciels utiles et créatifs : internet, traitement de texte, diaporama, mise en page, tableur, retouche d'image, dessin, conception 3D, montage vidéo, ...

Pour mieux s'initier à la programmation et l'intelligence artificielle, l'atelier est doté d'un robot éducatif innovant et performant.

📍 ÂGE

De 7 à 17 ans

🕒 HORAIRES

Palais de la Culture

Mercredi 14h-15h30 (8-11 ans)
15h30-17h (8-11 ans)

Espace Jules Verne

Mardi 17h00-18h30 (7-10 ans)
Mercredi 9h-10h30 (7-10 ans)
10h30-12h (7-10 ans)
14h-16h (11-17 ans)
16h-18h (11-17 ans)

Judi 17h00-18h30 (7-10 ans)
Vendredi 17h-18h30 (7-10 ans)
18h30-20h30 (11-17 ans)

Samedi 9h-10h30 (7-10 ans)
10h30-12h (7-10 ans)
13h-15h (11-17 ans)
15h-17h (11-17 ans)

€ TARIF

Résident : 171 €/an • Non résident : 357 €/an
Tarif réduit résident Puteaux (sur justificatif) : 124 €/an





CULTURE

Adultes (18 ans et +)

Reprise des cours lundi 7 septembre 2026

Activités artisanales

Ameublement/couture	50
Art floral	50
Broderie	51
Cartonnage	51
Couture	51
Couture créative	52
Cuisine	52
Les grands pâtisseries	52
Cuisine en famille	53
Encadrement et décor de cadres	53
Mosaïque	53
Peinture sur porcelaine	54
Reliure	54
Restauration de fauteuils	54
Tiffany	55
Tricot/crochet	55
Vitrail	55

Arts plastiques

Aquarelle	56
Céramique/poterie	57
Émaux	57
Dessin/peinture	58
Loisirs créatifs	58
Peinture sur faïence	58
Sculpture, modelage & plâtre direct	59

Activités linguistiques

Apprentissage du Français ..	60
Anglais	60
Espagnol	60
Italien	61
Japonais	61

Loisirs

Aéromodélisme	62
Billard	63
Échecs	63
Magie	64
Numébric	64
Univers de la miniature	64
Scrapbooking	64
Yoga	65
Stage Yoga	66

Multimédia

INFORMATIQUE	
Cours individuels.....	68
Photoshop-Illustrator/Traitement de l'image	68
Atelier photographique argentique/Atelier numérique et photographie	69

Plan des lieux de pratiques

culturelles	70-71
-------------------	-------

**En deçà de 5 inscrits :
le créneau ne sera pas
maintenu**

CONTACT

Lundi, mercredi et jeudi : 9h-12h et 14h-18h
Mardi : 9h-12h - Fermé le mardi après-midi
Vendredi : 9h-12h et 14h-17h30

PALAIS DE LA CULTURE

19-21, rue Chantecoq - Tél. : 01 46 92 96 40



CULTURE





AMEUBLEMENT/COUTURE

Maison de la Mode - 84, rue de la République

Pour tous vos projets de décoration de votre maison, rideaux, coussins, nappes, cet atelier répondra à vos attentes !

🕒 HORAIRES

Lundi 13h30-16h30
Mardi 13h30-16h30

€ TARIF

Résident : 231 €/an • Non résident : 719 €/an
Tarif réduit résident Puteaux (sur justificatif) : 168 €/an



ART FLORAL

Palais de la Culture-19/21, rue Chantecoq

Des compositions en lien avec chaque évènement de l'année : Noël, Nouvel An, Saint-Valentin, Pâques, fête des mères ... Apprenez les techniques innovantes en florissant votre intérieur. Venez vivre un moment de connivence, de calme avec une parcelle de nature en laissant parler votre imaginaire.

Les cours ont lieu une semaine sur deux. Les cours commenceront la semaine A, celle du 7 septembre.

🕒 HORAIRES

Lundi 10h00-12h00
13h00-15h00
16h00-18h00
18h30-20h30
Mardi 18h00-20h00
20h00-22h00

€ TARIF

Résident : 299 €/an • Non résident : 897 €/an
Tarif réduit résident Puteaux (sur justificatif) : 208 €/an

BRODERIE

Palais de la Culture - 19/21, rue Chantecoq

Découvrez les différentes techniques de la broderie (traditionnelle, broderie or, broderie au crochet de Lunéville, stumpwork, crewel, hardanger, reticello et peinture à l'aiguille...).

🕒 HORAIRES

Mardi 14h-17h

Jeudi 14h-17h

€ TARIF

Résident : 231 €/an • Non résident : 719 €/an

Tarif réduit résident Puteaux (sur justificatif) : 168 €/an

CARTONNAGE

Palais de la Culture - 19/21 rue Chantecoq

Ce cours est destiné à des adhérents débutants ou confirmés. Le cartonnage vous permet de réaliser à partir de carton rigide, toutes sortes de boîtes, utiles ou décoratives : boîtes de rangements, coffrets à bijoux, boîtes à couture, cartons à chapeaux, à casiers ou tiroirs... selon vos envies et vos goûts.

🕒 HORAIRES

Jeudi 9h30-12h30

13h30-16h30

Vendredi 9h-12h

€ TARIF

Résident : 231 €/an • Non résident : 719 €/an

Tarif réduit résident Puteaux (sur justificatif) : 168 €/an



COUTURE

Maison de la Mode - 84, rue de la République

Apprenez les techniques de couture afin de confectionner vos vêtements. Les expérimentés pourront se perfectionner.

🕒 HORAIRES

Lundi 10h-13h

14h-17h (patron 1 - vêtements sur mesure)

18h30-21h30

19h-22h

Mardi 10h-13h

13h30-16h30

(débutant)

18h30-21h30

(débutant)

19h-22h

Mercredi 9h-12h

19h-22h

19h-22h

(débutant)

Jeudi 9h-12h

(pour tous niveaux,
du débutant au confirmé)

14h-17h

19h-22h

Vendredi 19h-22h

Samedi 9h30-12h30

(débutant)

13h30-16h30

(débutant)

€ TARIF

Résident : 221 €/an • Non résident : 719 €/an

Tarif réduit résident Puteaux (sur justificatif) : 168 €/an





COUTURE CRÉATIVE

Espace Jules Verne - 4, rue Marcelin Berthelot

- Plaisir de coudre : réalisez des sacs, trousse, vêtements, coussins, objets de décoration ou patchworks.
- Le tricot - le crochet : en découverte ou perfectionnement, réalisez toutes vos envies (pull, snood, écharpe, sac, brassière ou couverture...).
- Customisation : agrémentez vos vêtements ou accessoires avec perles, paillettes, broderie et ruban.
- Apprenez à coudre à la main comme à la machine et à utiliser un patron.

🕒 HORAIRES

Espace Jules Verne

Mardi	13h30-16h30 18h30-21h30
Jeudi	10h-13h 18h30-21h30
Vendredi	18h30-21h30

€ TARIF

Résident : 221 €/an • Non résident : 719 €/an
 Tarif réduit résident Puteaux (sur justificatif) : 168 €/an



CUISINE

Les Gourmets - 1 bis, rue Parmentier

On vous propose des cours culinaires autour d'une cuisine française moderne fusionnée avec la cuisine du monde, dans l'air du temps afin de découvrir les bases de la cuisine revisitée de la façon la plus saine et dans une démarche anti-gaspillage.

La semaine A commence la semaine du 7 septembre et la semaine B commence la semaine du 14 septembre. Un planning est défini en début de saison, en cas d'absence de l'adhérent, il ne sera pas possible de demander un changement de créneau.

🕒 HORAIRES

Lundi (A)	11h-14h
Lundi (A/B)	19h-22h
Mercredi (A/B)	18h30-21h30
Jeudi (B)	19h-22h
Samedi (A)	10h-13h

€ TARIF AU SEMESTRE

Résident : 286 € • Non résident : 897 €
 Tarif réduit résident Puteaux (sur justificatif) : 208 €/an

LES GRANDS PÂTISSIERS

NOUVEAU !

Les Gourmets - 1 bis, rue Parmentier

Cette nouvelle activité permet l'apprentissage et la réalisation des bases et grands classiques de la pâtisserie. Pour les bases : les différentes pâtes (brisée, sucrée, à chou, feuilletée), les crèmes (crème anglaise et ses dérivés, crème pâtissière et dérivés, mousses...).

Pour les classiques : tartes (citron, citron meringuée, croquembouche, bavaois, Paris-Brest, fraisières...).

Les cours ont lieu 1 semaine sur 2 en semaine A uniquement. Il y a deux sessions : la première de septembre à janvier puis la seconde de février à juin.

🕒 HORAIRES

Jeudi (A)	18h30-21h30
-----------	-------------

€ TARIF AU SEMESTRE

Résident : 286 €/an • Non résident : 897 €/an
 Tarif réduit résident Puteaux (sur justificatif) : 208 €/an

CUISINE EN FAMILLE

Les Gourmets - 1 bis rue Parmentier

Adultes et enfants de 6 ans et plus

On vous propose de partager avec votre enfant un moment de convivialité autour d'un atelier culinaire et d'une cuisine moderne. Une séance parents-enfants « cuisine en famille » est proposée le samedi matin. Un enfant par adulte.

Premier cours le 19 septembre et les cours suivants auront lieu tous les 15 jours.

HORAIRES

Samedi (B) 10h-12h
13h-15h

TARIF POUR LE DUO

Résident : 299 €/an • Non résident : 897 €/an
Tarif réduit résident Puteaux (sur justificatif) : 208 €/an



ENCADREMENT ET DÉCOR DE CADRES

Palais de la Culture - 19/21, rue Chantecoq

Mettez vos œuvres à l'abri du temps dans un écriin sur mesure en jouant avec les différentes techniques et les couleurs. Choisissez la technique la plus adaptée parmi lesquelles le biseau en forme, l'entre deux verres, le lavis orné...

HORAIRES

Mardi 9h30-12h30
13h30-16h30
19h-22h

Jeudi 9h30-12h30

TARIF

Résident : 231 €/an • Non résident : 719 €/an
Tarif réduit résident Puteaux (sur justificatif) : 168 €/an

MOSAÏQUE

Palais de la Culture - 19/21, rue Chantecoq

Initiez-vous à l'art décoratif de la mosaïque et apprenez les techniques tout en réalisant un projet personnel. **Les matériaux ne sont pas fournis pour les cours adultes.**

HORAIRES

Mardi 9h30-12h30
Mercredi 18h-21h
Jeudi 9h30-12h30
Vendredi 14h30-17h30

TARIF

Résident : 231 €/an • Non résident : 719 €/an
Tarif réduit résident Puteaux (sur justificatif) : 168 €/an



PEINTURE SUR PORCELAINE

Palais de la Culture - 19/21, rue Chantecoq

Découvrez ou perfectionnez-vous à la peinture sur porcelaine. Décorez assiettes, vases, vide-poches, boîtes, au gré de votre inspiration. L'apprentissage se fera étape par étape et au rythme de chacun. Vous apprendrez à préparer les pigments, à travailler avec les différentes matières (peintures, reliefs, lustres, métaux précieux...). Nul besoin de savoir dessiner car les modèles peuvent être décalqués. Le matériel nécessaire vous sera prêté pour le premier cours mais vous pouvez apporter une porcelaine blanche et les modèles qui vous inspirent.

HORAIRES

Mardi	9h-12h 13h-16h
Mercredi	9h30-12h30 13h30-16h30
Vendredi	9h30-12h30 13h-16h

TARIF

Résident : 231 €/an • Non résident : 719 €/an
Tarif réduit résident Puteaux (sur justificatif) : 168 €/an

RELIURE

Palais de la Culture - 19/21, rue Chantecoq

Ce cours est destiné à des adhérents débutants ou confirmés.

Vous apprendrez sur vos livres les techniques de la reliure traditionnelle et plus contemporaine, selon vos capacités et en fonction de l'édition du livre. Vous pourrez également réparer ou restaurer d'anciennes bandes dessinées, réalisez des boîtes de conservation pour des documents à protéger.

HORAIRES

Lundi	9h30-12h30 13h30-16h30
Mardi	19h-22h

TARIF

Résident : 231 €/an • Non résident : 719 €/an
Tarif réduit résident Puteaux (sur justificatif) : 168 €/an



RESTAURATION DE FAUTEUILS

Palais de la Culture - 19/21, rue Chantecoq

Restaurez vos fauteuils avec les techniques et matériaux traditionnels (crin) ou modernes (mousse). Les outils nécessaires sont mis à disposition à l'atelier où vous laisserez votre siège d'un cours à l'autre. Vous aurez à acheter des fournitures en fonction de vos besoins. Il est recommandé aux nouveaux adhérents de commencer avec un siège simple (tabouret, chaise).

HORAIRES

Lundi	15h-18h 18h-21h
Mardi	9h-12h 13h-16h
Mercredi	9h-12h 13h-16h
Jedi	14h-17h 17h-20h
Samedi	9h30-12h30

TARIF

Résident : 231 €/an • Non résident : 719 €/an
Tarif réduit résident Puteaux (sur justificatif) : 168 €/an

TIFFANY

Palais de la Culture-19/21, rue Chantecoq

Sertissez des pièces de verres de couleur dans des rubans de cuivre et soudez à l'étain. Fabriquez ainsi vitraux, abat-jour et objets de décoration...

🕒 HORAIRES

Mardi	18h-21h
Mercredi	9h30-12h30
Jeudi	9h30-12h30 13h-16h

€ TARIF

Résident : 362 €/an • Non résident : 1 185 €/an
Tarif réduit résident Puteaux (sur justificatif) : 276 €/an

TRICOT/CROCHET

Palais de la Culture - 19/21, rue Chantecoq

Découvrez ou retrouvez le plaisir de tricoter et de faire du crochet pour réaliser layettes, pulls et accessoires.

🕒 HORAIRES

Mardi	10h-13h	(intermédiaires, cours d'accompagnement sur projets)
	14h-17h	
	18h30-21h30	(intermédiaires à confirmés+)
Mercredi	10h-13h	(grands débutants à débutants +)
	14h-17h	(intermédiaires, cours d'accompagnement sur projets)
	18h30-21h30	(intermédiaires à confirmés +)

€ TARIF

Résident : 231 €/an • Non résident : 719 €/an
Tarif réduit résident Puteaux (sur justificatif) : 168 €/an



VITRAIL

Palais de la Culture - 19/21, rue Chantecoq

Dans la tradition du Moyen Âge, réalisez de somptueux vitraux. La méthode consiste à sertir des verres de couleur dans des baguettes de plomb soudées à l'étain.

🕒 HORAIRES

Mardi	9h30-12h30 13h-16h
Mercredi	15h -18h 18h30-21h30

€ TARIF

Résident : 380 €/an • Non résident : 1 185 €/an
Tarif réduit résident Puteaux (sur justificatif) : 276 €/an





AQUARELLE

Palais de la Culture - 19/21 rue Chantecoq

Découvrez l'aquarelle et ses diverses techniques.

🕒 HORAIRES

Lundi	13h30-16h30 16h30-19h30
Mercredi	10h-13h 14h-17h 19h-22h
Jeudi	14h-17h

€ TARIF

Résident : 231 €/an • Non résident : 719 €/an
Tarif réduit résident Puteaux (sur justificatif) : 168 €/an



CÉRAMIQUE/POTERIE

Palais des Arts plastiques - 14, rue Cartault
Espace Jules Verne - 4 rue Marcelin Berthelot

Modelez, tournez, coulez et émaillez. Fabriquez des objets usuels et décoratifs en terre.

1kg de terre par adhérents par séance.

En cas d'absence, le kg de terre ne sera pas réattribué.

3 pièces par séance, celles-ci ne devant pas excéder les 30x30 cm.

HORAIRES

Palais des Arts plastiques

Lundi	12h30-15h30
Mardi	9h-12h 12h30-15h30 16h-19h 19h-22h
Mercredi	19h-22h
Jeudi	9h-12h 14h15-17h15 17h15-20h15 13h-16h (céramique, poterie et émaux) 19h-22h
Vendredi	9h-12h 10h-13h 13h30-16h30 (céramique, poterie et faïence) 16h-19h

Espace Jules Verne

Cours de modelage/estampage/sculpture. Les élèves pratiquent ces différentes techniques de façonnage avec de la terre de faïence cuite à basse température. Après façonnage, les différentes techniques de décors sur faïences (sgraffitage/mishima etc) sont développées à travers l'utilisation d'engobes et d'émaux prêts à l'emploi.

Mercredi	19h-22h
Jeudi	13h30-16h30 19h-22h
Vendredi	10h00-13h00

TARIF

Résident : 314 €/an • Non résident : 989 €/an (sans RAKU)

Tarif réduit résident Puteaux (sur justificatif) : 228 €/an

***OPTION RAKU (2 sessions sur l'année)**

(*il faut être inscrit à l'activité pour s'inscrire à cette option)

Résident : 95 €/an • Non résident : 305 €/an

Tarif réduit résident Puteaux non applicable

ÉMAUX

Palais des Arts plastiques - 14, rue Cartault

HORAIRES

Lundi	16h-19h 19h-22h
Mardi	19h-22h

TARIF

Résident : 305 €/an • Non résident : 1006 €/an

Tarif réduit résident Puteaux (sur justificatif) : 232 €/an

***OPTION RAKU (2 sessions sur l'année)**

(*il faut être inscrit à l'activité pour s'inscrire à cette option)

Résident : 95 €/an • Non résident : 305 €/an

Tarif réduit résident Puteaux non applicable





DESSIN/PEINTURE

Palais des Arts plastiques - 14, rue Cartault
Espace Jules Verne - 4, rue Marcelin Berthelot

Cet atelier est destiné aussi bien aux novices qu'à des initiés.

Découvrez les techniques de base du dessin et de la couleur : dessin d'observation, perspective, proportion, croquis, expression libre, nature morte, portrait, modèle vivant...

Un large éventail de techniques est utilisé, crayon, fusain, encre, gouache, acrylique, huiles...

L'atelier permet ainsi de découvrir toute la richesse des modes d'expression artistique.

🕒 HORAIRES

DESSIN

Palais des Arts plastiques

Lundi	14h30-17h30 (+ peinture)
Mardi	19h-22h
Mercredi	19h-22h
Jeudi	19h-22h
Vendredi	14h30-17h30
Samedi	9h-12h

PEINTURE

Palais des Arts plastiques

Lundi	19h-22h
Mercredi	14h30-17h30
Vendredi	19h-22h
Samedi	14h-17h

Espace Jules Verne

Mercredi	18h-21h
----------	---------

€ TARIF

Résident : 231 €/an • Non résident : 719 €/an
Tarif réduit résident Puteaux (sur justificatif) : 168 €/an



LOISIRS CRÉATIFS

Espace Jules Verne - 4, rue Marcelin Berthelot

Découvrez le plaisir d'un moment de partage créatif. Créez et customisez différents supports, avec un large éventail de techniques. Sortez : perles, pinceaux, paillettes, bois, soie, tissu, scrapbooking, Quilling, etc...et donnez cours à votre imagination.

🕒 HORAIRES

Jeudi	13h30-16h30
-------	-------------

€ TARIF

Résident : 231 €/an • Non résident : 719 €/an
Tarif réduit résident Puteaux (sur justificatif) : 168 €/an

PEINTURE SUR FAÏENCE

Palais des Arts plastiques - 14, rue Cartault

🕒 HORAIRES

Vendredi	19h-22h
----------	---------

€ TARIF

Résident : 299 €/an • Non résident : 897 €/an
Tarif réduit résident Puteaux (sur justificatif) : 208 €/an

SCULPTURE, MODELAGE & PLÂTRE DIRECT

Palais des Arts plastiques - 14, rue Cartault

SCULPTURE - MODELAGE

Pour les personnes ayant déjà fait de la sculpture, le professeur vous accompagne dans la réalisation du sujet de votre choix, figuratif ou abstrait. Pour les novices, le professeur propose dès la première séance, la réalisation à grandeur nature d'une tête. Il réalise l'ébauche étape par étape de celle-ci, les yeux, le nez, la bouche et les oreilles. À titre d'inspiration, de nombreuses reproductions de sculptures du Louvre sont disponibles dans l'atelier, et pour l'étude anatomique, un modèle vivant est présent en cours d'année.

Les cours sont accessibles à partir de 16 ans, avec l'accord des parents.

🕒 HORAIRES

Mardi 10h-13h
16h-19h
19h-22h
Jeudi 19h-22h

€ TARIF

Résident : 299 €/an • Non résident : 989 €/an
Tarif réduit résident Puteaux (sur justificatif) : 228 €/an

SCULPTURE/PLÂTRE DIRECT

Apprenez les techniques mixtes : modelage, taille directe, moulage simple (bas-relief), assemblage, détournement d'objets qui permettent une approche plus contemporaine de la sculpture.

🕒 HORAIRES

Lundi 13h30-17h30

€ TARIF

Résident : 299 €/an • Non résident : 989 €/an
Tarif réduit résident Puteaux (sur justificatif) : 228 €/an

OPTION MOULAGE À CREUX PERDU

Novices ou expérimentés, pour pérenniser vos modelages, apprenez dans la droite ligne de l'atelier d'Auguste Rodin, la technique du moulage qui consiste à réaliser une empreinte unique de votre modelage. Ce moule dit « creux perdu », permet de conserver un exemplaire en plâtre de son œuvre réalisée en terre. Les moulages simples et complexes sont réalisés. Cette activité nécessite l'inscription préalable aux ateliers « Sculpture Modelage » ou « Plâtre direct ». (Il ne s'agit pas d'une activité mais d'un complément aux cours de sculpture ou plâtre direct).

🕒 HORAIRES

Jeudi 10h-14h
15h-19h

€ TARIF

Résident : 84 €/an
Non résident : 270 €/an
Tarif réduit résident Puteaux (sur justificatif) : non applicable





COURS LINGUISTIQUES

Les niveaux correspondent à une nomenclature européenne.

Les inscriptions aux activités linguistiques seront clôturées à compter du 31 décembre de chaque saison.

Niveau Débutant : aucune notion.

Arabe littéraire : l'alphabet, initiation à la lecture et à l'écriture.

Niveau 1 ou A1/A2 : bases linguistiques et grammaticales.

Niveau 2 ou A2/B1 : développement de l'expression orale, écrite et grammaticale.

Niveau 3 ou B1/B2 : perfectionnement de l'expression orale et écrite.

Niveau 4 ou B2/C1 : maîtrise de l'expression et de la compréhension orale et écrite.

Niveau 5 ou Master Class : Conversation et très bon écrit. L'approche des cours se fait par l'utilisation de divers supports : livres de lecture, grammaire, méthodes de langues, documentaires, films, presse et Internet.

APPRENTISSAGE DU FRANÇAIS LANGUES ÉTRANGÈRES

Les Petits Princes - 7, rue Voltaire

F.L.E. (Français Langue Etrangère) : cours destinés aux personnes qui ne maîtrisent pas correctement le français. Des cours pour débutant, niveau intermédiaire et de perfectionnement sont proposés en fonction du niveau déterminé par un **test d'évaluation**.

Les inscriptions aux activités linguistiques seront clôturées à compter du 31 décembre de chaque saison.

HORAIRES

Lundi/mardi/jeudi 9h-11h

Lundi/mardi/jeudi 11h-13h

Lundi/mardi/jeudi 13h-15h

6 heures de cours hebdomadaires par adhérent.

Attention cette activité ne peut être renouvelée plus de deux années consécutives.

TARIF

Résident : 305 €/an • Non résident : 1006 €/an

Tarif réduit résident Puteaux (sur justificatif) : 232 €/an

ANGLAIS

Palais de la Culture - 19/21, rue Chantecoq

Prenez du plaisir à vous exprimer en anglais dans la bonne humeur. Venez vous familiariser avec les fondamentaux de la langue dans une ambiance conviviale, ludique et néanmoins studieuse. Les cours d'1h30 hebdomadaires sont répartis sur plusieurs niveaux et ont un intérêt aussi bien culturel que professionnel et également un but de complément de formation continue.

Les inscriptions aux activités linguistiques seront clôturées à compter du 31 décembre de chaque saison.

HORAIRES

Palais de la Culture

Mardi 18h30-20h (niveau 2)

Mercredi 19h-20h30 (niveau 2/3)

Jeudi 16h-17h30 (niveau 4/5)

17h30-19h (niveau 3)

19h-20h30 (niveau débutant et niveau 1)

Samedi 10h30-12h00 (niveau 2/3)

TARIF

Résident : 231 €/an • Non résident : 719 €/an

Tarif réduit résident Puteaux (sur justificatif) : 168 €/an

ESPAGNOL

Palais de la Culture - 19/21 rue Chantecoq

Apprenez l'espagnol de manière conviviale et ludique tout en consolidant rigoureusement vos bases et en vous exerçant à le parler selon votre niveau (élémentaire, intermédiaire, avancé).

Ces cours hebdomadaires d'1h30 ont pour but une expérience directe de la langue espagnole et de la culture hispanique afin de déployer des compétences tant à visée personnelle que professionnelle.

Les inscriptions aux activités linguistiques seront clôturées à compter du 31 décembre de chaque saison.

HORAIRES

Lundi 16h30-18h (A1/débutant)

18h00-19h30 (B1/intermédiaire)

Mercredi 17h30-19h (B2 avancé)

19h00-20h30 (A2/ faux débutant)

TARIF

Résident : 231 €/an • Non résident : 719 €/an

Tarif réduit résident Puteaux (sur justificatif) : 168 €/an



Tour Elizabeth à Londres

ITALIEN

Palais de la Culture - 19/21, rue Chantecoq

Vi invito a viaggiare nell'italiano.

Venez-vous plonger dans l'univers du Bel Paese et de sa langue.

Que ce soit pour découvrir ou perfectionner, l'apprentissage se fera au travers de textes, exercices, vidéos, films, articles de revues et quotidiens, conversations, ce qui vous permettra de développer des connaissances écrites et orales dans une bonne ambiance de groupe.

🕒 HORAIRES

Lundi	14h30-16h (niveau 5) 17h-18h30 (niveau 2) 19h15-20h45 (débutant)
Mardi	10h-12h30 (cours Internet) 19h-20h30 (débutant à niveau 1)
Mercredi	19h-20h30 (niveau 1)
Jeudi	10h30-12h (niveau 3/4) 19h-20h30 (niveau 4/5)
Vendredi	19h-20h30 (niveau 2/3)

€ TARIF

Résident : 231 €/an • Non résident : 719 €/an

Tarif réduit résident Puteaux (sur justificatif) : 168 €/an

JAPONAIS

Palais de la Culture - 19/21 rue Chantecoq

一緒に日本語を勉強しましょう!

Apprenons le japonais ensemble!

日本の文化やポップカルチャーなどが好きな人はぜひ来てみて下さい!

Si vous aimez la culture et pop-culture japonaises, venez essayer!

🕒 HORAIRES

Lundi	18h-19h30 (niveau découverte/faux débutant) 19h30-21h (niveau A1)
Mardi	19h-20h30 (niveau A2)
Mercredi	19h-20h30 (niveau B1/B2)
Jeudi	19h-20h30 (niveau A2/B1)

€ TARIF

Résident : 231 €/an • Non résident : 719 €/an

Tarif réduit résident Puteaux (sur justificatif) : 168 €/an



AÉROMODÉLISME

Espace Jules Verne - 4, rue Marcelin Berthelot

Construisez votre avion en modèle réduit. Après un apprentissage sur simulateur de vol, vous serez initié(e) au pilotage de vol « indoor ».

HORAIRES

Jeudi 18h00-21h00 (de 18 à 25 ans uniquement)
Vendredi 16h-18h (ado/adulte)
18h-21h (adulte)

TARIF

Résident : 231 €/an
Non résident : 719 €/an
Tarif réduit résident Puteaux (sur justificatif) : 168 €/an



BILLARD

Académie de Billard – 31, rue Cartault

Initiez-vous & perfectionnez-vous au billard français et américain auprès de notre champion de France et d'Europe.

L'académie de Billard, salle magnifique située au cœur du parc Offenbach, possède 5 tables de billard.

Vous pourrez y apprendre les règles, la gestuelle, la technique ainsi que la tactique du billard carambole (billard français), américain et le snooker.

HORAIRES

Lundi	19h-22h
Mardi	15h30-18h30 (entraînement libre appliqué) 18h30-21h30
Mercredi	9h30-12h30 13h30-16h30 16h30-19h30 (adulte + enfant)
Judi	15h30-18h30 18h30-21h30
Samedi	10h-12h (1 fois par mois ; entraînement libre appliqué) 14h-16h (1 fois par mois ; entraînement libre appliqué)

TARIF

Résident : 231 €/an • Non résident : 719 €/an
Tarif réduit résident Puteaux (sur justificatif) : 168 €/an



ÉCHECS

Résidence des Étudiants - 45/47, rue des Pavillons

Apprenez les subtilités du jeu d'échecs, que vous soyez débutant, initié ou joueur confirmé.

HORAIRES

Mardi	15h-18h (moyen/confirmé)
Mercredi	18h00-20h00 (1 ^{er} année ado/adulte)

TARIF

Résident : 231 €/an • Non résident : 719 €/an
Tarif réduit résident Puteaux (sur justificatif) : 168 €/an



MAGIE

Espace Jules Verne – 4, rue Marcellin Berthelot

Apprenez des tours de magie, épatez vos amis et votre famille lors de vos soirées.

Tours avec des cartes, avec des objets courants, manipulation et mentalisme à la disposition de tous.

HORAIRES

Mercredi 19h-20h30

TARIF

Résident : 231 €/an • Non résident : 719 €/an

Tarif réduit résident Puteaux (sur justificatif) : 168 €/an



NUMÉBRIC

Espace Jules Verne – 4, rue Marcellin Berthelot

Si vous cherchez l'endroit pour venir réaliser vos projets de construction, décoration, cadeaux... c'est ici ! Vous apprendrez à dessiner sur le logiciel de dessin Inkscape et puis vous admirerez la découpe numérique de vos objets avec la machine à découpe laser.

HORAIRES

Jedi 15h-18h (Un minimum de connaissances en informatique)

TARIF

Résident : 231 €/an • Non résident : 719 €/an

Tarif réduit résident Puteaux (sur justificatif) : 168 €/an

UNIVERS DE LA MINIATURE

Académie de Billard, 31 rue Cartault

Concrétisez vos rêves les plus fous en miniatures ! Désormais, vous pourrez réaliser figurines, mini-vitrines, maquettes, impressions 3D ou décors selon votre propre rythme et dans une ambiance d'échanges entre passionnés.

À vos pinceaux !

HORAIRES

Lundi 18h-20h30

Mercredi 17h-20h

Samedi 9h-11h

TARIF

Résident : 231 €/an • Non résident : 719 €/an

Tarif réduit résident Puteaux (sur justificatif) : 168 €/an

SCRAPBOOKING

Académie de Billard, 31 rue Cartault

Le scrapbooking consiste à personnaliser et customiser albums photos ou objets de votre choix afin de mettre en valeur ce qui vous tient à cœur.

HORAIRES

Mercredi 17h-20h

TARIF

Résident : 231 €/an • Non résident : 719 €/an

Tarif réduit résident Puteaux (sur justificatif) : 168 €/an



YOGA

Académie de Danse - 10 rue Cartault
Espace Jules Verne - 4 rue Marcelin Berthelot

Arche de Noé - 29 rue Godefroy
Palais de la Culture - 19/21, rue Chantecoq

L'inscription au cours de yoga implique le choix d'un créneau et d'un site et vous engage pour l'année entière.

Il est proposé plusieurs types de Yogas :

Le Hatha Yoga : c'est la forme classique de pratique du yoga qui associe tenue de postures, orientation du souffle et méditation. L'accent est mis sur le maintien prolongé des postures plutôt que sur leur enchaînement. C'est un yoga doux mais exigeant, adaptable aux possibilités de chacun et dénué de tout esprit de performance ou de compétition. Une séance permet d'agir sur les tensions physiques et psychiques et de profiter d'une détente profonde et durable.

Le Hatha Yoga doux : permet d'explorer à un rythme lent les postures classiques ou bien des variantes douces de postures de Yoga traditionnel. Il convient particulièrement aux personnes qui recherchent un état de relaxation corporelle et mentale.

Le Yoga de l'Énergie : est un hatha yoga complet et progressif. Il apporte une bonne forme physique, régénère les énergies vitales et harmonise tout notre être.

Au programme :

- Etude de postures et d'enchaînements avec sensibilisation à la

circulation d'énergie.

- Travail de détente et de lâcher-prise

- Développement de gestes conscients et de la concentration.

Le Vinyasa : est la pratique la plus dynamique, mêlant cardio, souffle et souplesse. Les séances développent la confiance en soi, l'équilibre, les enchaînements dynamiques et même le renforcement musculaire.

La Méditation : de la détente vers la concentration, un pas vers la méditation. La méditation est avant tout une rencontre avec soi-même qui nous permet de retrouver notre centre. L'objectif de la séance est de rétablir une connexion entre le corps et l'esprit par le biais de mouvements simples et complets. En complément, une assise (méditation) de 15 à 20 minutes sera proposée à chaque cours.

Le yoga yin : permet de relâcher les tensions contenues dans les muscles et autres tissus conjonctifs du corps, notamment les tendons et les fascias. Avec la détente physique vient la détente mentale car le rythme lent et doux calme le système nerveux. Serviette obligatoire, tapis fortement recommandé.

HORAIRES :

YOGA YIN

Académie de danse

Jeudi 19h00 à 20h00

HATHA YOGA

Académie de Danse

Mercredi 18h-19h30

19h30-21h

Vendredi 12h30-13h30

18h-19h30

19h30-21h

Samedi 13h30-15h

Palais de la Culture

Mardi 14h-15h30

(yoga hatha doux)

18h-19h30

19h30-21h

Mercredi 10h30-12h

12h30-13h30

Jeudi 18h-19h30

19h30-21h

Samedi 10h30-12h

YOGA DE L'ÉNERGIE

Palais de la Culture

Lundi 18h-19h30

19h30-21h

Arche de Noé

Mardi 18h-19h30

19h30-21h

MÉDITATION

Palais de la Culture :

Lundi 17h-18h00

LE VINYASA

Palais de la Culture

Mardi 12h30-13h30

LE VINYASA ET RELAXATION

Espace Jules Verne

Mardi 18h-19h30

YOGA VINYASA ET NIDRA

La combinaison du Vinyasa et du Nidra permet de mobiliser l'énergie vitale à travers le mouvement conscient, puis de plonger dans un état de relâchement total pour restaurer le corps et le mental à un niveau subtil. La pratique du yoga Nidra est une méthode de relaxation qui ressemble à une méditation guidée, un voyage intérieur agissant sur tout le corps.

Académie de danse

Jeudi 17h30-19h

€ TARIF

Résident : 231 €/an • Non résident : 719 €/an

Tarif réduit résident Puteaux (sur justificatif) : 168 €/an



STAGE YOGA (HATHA YOGA) AVEC PATRICIA MACCHINI

Palais de la Culture - 19/21 rue Chantecoq

Ces stages de yoga s'adressent autant aux débutants qui souhaitent s'initier de façon complète à cette discipline culturelle qu'aux pratiquants plus expérimentés qui voudraient approfondir leurs connaissances grâce au format idéalement plus long des stages. Grace à une pratique paisible et précise combinant exploration de postures, attention au souffle, philosophie du yoga, relaxation et méditation, on visera à relâcher les tensions physiques et psychiques pour installer en soi un état de détente profond et une meilleure vitalité.

Tous niveaux

HORAIRES

Mardi, mercredi et jeudi 18h30-20h30

La première semaine uniquement des vacances de la Toussaint, d'hiver (février) et de Pâques, le mardi, mercredi et jeudi de 18h30 à 20h30.

Les inscriptions se feront durant la saison à partir de septembre 2026

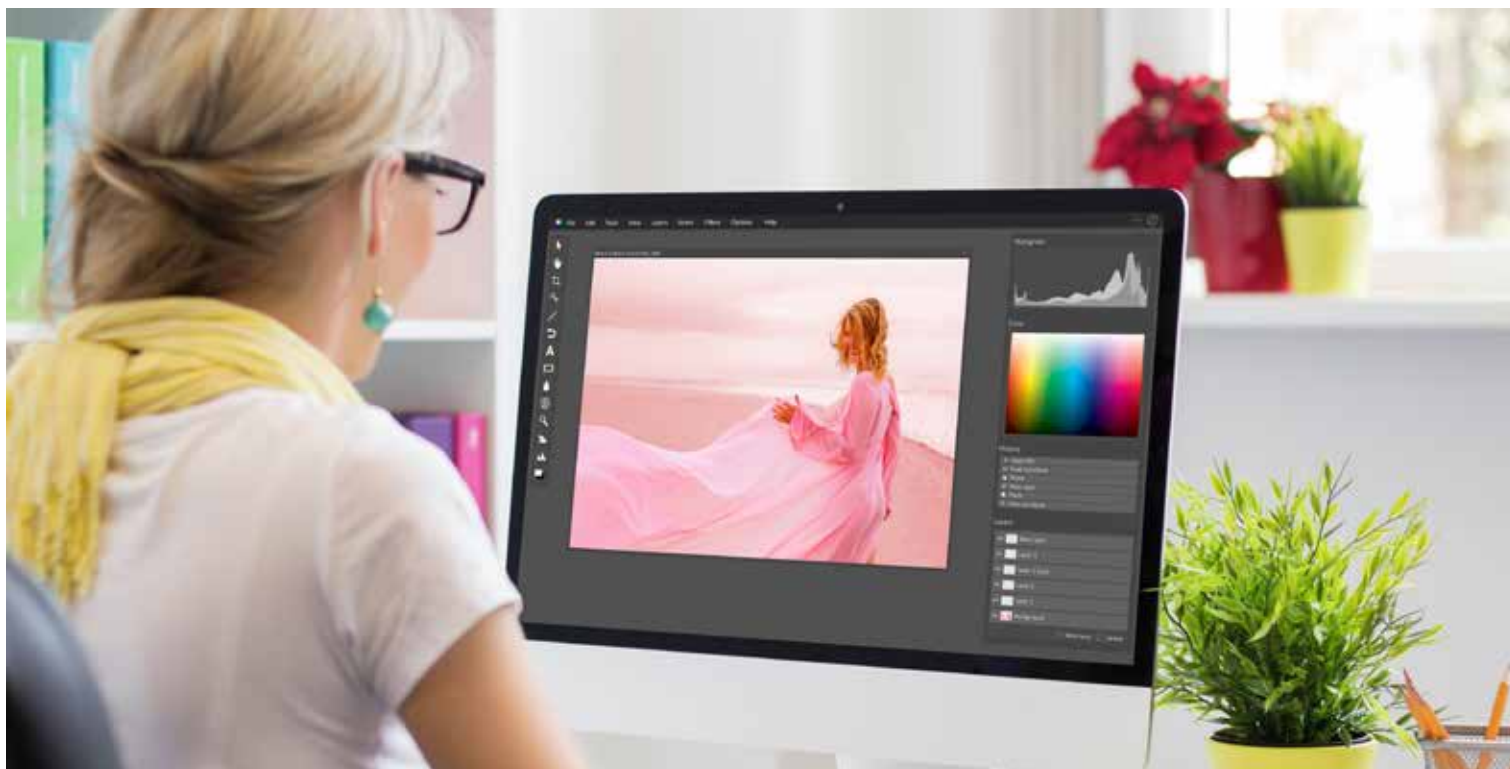
TARIF

Résident : 81 € - Non résident : 242 €

Tarif réduit résident Puteaux non applicable







INFORMATIQUE

COURS INDIVIDUELS

Palais de la Culture - 19/21, rue Chantecoq
Espace Jules Verne - 4, rue Marcelin Berthelot

Les prises de rendez-vous se font auprès de l'accueil du Palais de la Culture.

Un cours à la carte, d'une durée d'une heure sur l'ordinateur de la salle, votre PC portable, votre téléphone mobile ou votre tablette pour réaliser des projets personnels, étudier des logiciels et applications (Word, Excel, Adobe Créative Suite dont Photoshop, Internet...).

Ou bien résoudre des problèmes techniques.

HORAIRES

Palais de la Culture

Mardi 10h-13h
14h-18h
Jeudi 10h-13h
14h-18h
Vendredi 10h-13h
14h-18h

Espace Jules Verne

Vendredi 14h-17h

TARIF

Résident : 100 €/an pour 5 séances ou 198 €/an pour 10 séances
Non résident : 322 €/an pour 5 séances ou 644 €/an pour 10 séances
Tarif réduit résident Puteaux (sur justificatif) : non applicable

PHOTOSHOP-ILLUSTRATOR TRAITEMENT DE L'IMAGE

Espace Jules Verne - 4, rue Marcelin Berthelot

Infographie : avec les logiciels Photoshop et Illustrator, ce cours vous propose d'apprendre à retoucher vos photos, gérer la lumière, les couleurs, les effets, éditer et coloriser des dessins, créer des photomontages, des illustrations, des graphiques...

HORAIRES

Mardi 18h30-20h30
Jeudi 18h30-20h30

TARIF

Résident : 231 €/an • Non résident : 719 €/an
Tarif réduit résident Puteaux (sur justificatif) : 168 €/an

PHOTOGRAPHIE ARGENTIQUE/NUMÉRIQUE

Palais de la Culture - 19/21, rue Chantecoq

ATELIER PHOTOGRAPHIE ARGENTIQUE

Palais de la Culture - 19/21, rue Chantecoq

En matière de photographie, notre époque impose souvent l'ordinateur et l'écran. Souvenons-nous qu'il y eut un avant : celui du laboratoire et de ses pellicules argentiques !

Dans le cadre de cet atelier, retrouvons les plaisirs de la lenteur avec nos appareils mécaniques et les films Noir & Blanc. La lumière rouge, la chimie des bains, le velouté des tirages papiers...

Un atelier où l'œil et la main travaillent de concert !

Un moment de partage avec des passionnés de tous niveaux...

Mais aussi des sorties en groupe pour photographier ou bien découvrir la photo dans des expositions !

HORAIRES

Lundi	19h-22h (niveau intermédiaire)
Mardi	19h-22h (niveau confirmé)
Mercredi	19h-22h (niveau débutant)

TARIF

Résident : 231 €/an • Non résident : 719 €/an
Tarif réduit résident Puteaux (sur justificatif) : 168 €/an

ATELIER NUMÉRIQUE ET PHOTOGRAPHIE

Palais de la Culture - 19/21, rue Chantecoq

Photographie avec Jean-Michel :

Photos de famille, de vacances, de nature. Nombreuses sont les traces du quotidien... Qu'en faisons-nous alors ?

Il existe un outil qui peut nous aider à modifier cela. C'est le logiciel* "LightRoom". Il est fait pour les photographes de toutes sortes ! Pour s'en approcher, il vous est proposé un cours hebdomadaire. Nous y travaillerons la prise de vue, la retouche, et comprendrons la sauvegarde de cette mémoire photographique. Ainsi nous pourrons faire circuler de bonnes images autour de nous. Un moment convivial rythmé de sorties et de visites d'exposition. Un bouquet d'activités pour tirer avantage de ses photos.

*Mac ou PC

Niveau A : débutant/intermédiaire

Mieux comprendre le matériel et apprendre à observer : prises de vues en extérieur, lectures d'images, 1^{er} traitement avec l'ordinateur et archivage numérique.

Niveau B : intermédiaire/confirmé

Destiné aux amateurs exigeants, ce cours nécessite un matériel évolué (reflex, hybride...). S'appuyant sur une pratique régulière et sur le commentaire d'images. Un cours pour améliorer votre regard... vos photos et l'organisation de vos disques durs.

HORAIRES

Lundi	16h-18h (débutant)
Mardi	16h-18h (débutant/intermédiaire)

Photographie numérique avec Christian :

Découvrez la magie de la photo numérique ! Envie de capturer des images inoubliables et de maîtriser votre appareil photo ou smartphone ? Apprenez les bases techniques et développez votre regard artistique.

Au programme : théorie accessible, exercices pratiques et sorties photo pour explorer la ville autrement.

Que vous soyez débutant ou passionné, cet atelier est fait pour vous !

Lundi	19h-21h (débutant/intermédiaire)
Jeudi	19h-21h (intermédiaire/confirmé)

TARIF

Résident : 231 €/an • Non résident : 719 €/an
Tarif réduit résident Puteaux (sur justificatif) : 168 €/an

ÉTABLISSEMENTS SPORTIFS ET CULTURELS



Palais de la Culture
19-21, rue Chantecoq
01 46 92 96 40



Espace Jules Verne
4, rue Marcelin Berthelot
01 41 02 38 40



Académie de Danse
10, rue Cartault
01 47 73 54 62



Palais des Arts plastiques
14, rue Cartault



L'Arche de Noé
29, rue Godefroy
01 49 01 13 81



Les Gourmets
1 bis, rue Parmentier



L'Académie de Billard
31, rue Cartault



Maison de la Mode
84, rue de la République



Résidence des Étudiants
45/47, rue des Pavillons



Petits Princes
7 rue Voltaire
01 46 92 51 51



Palais des Sports
2, allée Georges Hassoux
01 46 25 03 60



PLAN DES LIEUX DE PRATIQUES CULTURELLES



LE SAVIEZ-VOUS ?
 Pour vous déplacer dans la ville, entre les différentes installations municipales, avez le réflexe **Buséolien**. Deux lignes traversant la commune sont à votre disposition. Deux nouveaux arrêts desservent l'ÉcoQuartier des Bergères.

CONSERVATOIRE

Reprise des cours le lundi 7 septembre 2026



CONSERVATOIRE
Jean-Baptiste Lully

MUSIQUE

- **CURSUS ENFANTS/ADULTES**.....74
- **HORS CURSUS ENFANTS/ADULTES**.....75
 1. L'initiation musicale (IM) et l'atelier de découverte instrumentale (ADI).....75
 2. Le parcours découverte.....76
 3. Le parcours accompagné.....76
 4. Le parcours accompagné de perfectionnement.....77
- **LISTE DES INSTRUMENTS ET JOURS D'ENSEIGNEMENTS**.....78
- **LISTE DES PRATIQUES COLLECTIVES, ATELIERS ET ENSEMBLES**.....79

ART DRAMATIQUE

- **PARCOURS ÉTUDE À PARTIR DE 15 ANS/ADULTES**.....88
- **HORS PARCOURS ÉTUDE ENFANTS/ADULTES**.....90
- **LISTE DES ATELIERS**.....90
 1. Parcours découverte90
 2. Passerelle.....91
 3. Et après.....91

CONTACT

CONSERVATOIRE JEAN-BAPTISTE LULLY

Tél. : 01 46 92 92 00

ESPACE JULES VERNE

Musiques actuelles : 01 41 02 38 40

ACADÉMIE DE DANSE

01 47 73 54 62



MUSIQUES ACTUELLES

- **CURSUS ENFANTS/ADULTES**.....82
- **HORS CURSUS ENFANTS/ADULTES**.....83
 1. Le parcours découverte.....83
 2. Le parcours accompagné.....83
 3. Le parcours accompagné de perfectionnement.....84
 4. La classe de MAO (Musique Assistée par Ordinateur).....84
- **SALLE DE RÉPÉTITION**.....85
- **STUDIO D'ENREGISTREMENT**.....85
- **LISTE DES INSTRUMENTS ET JOURS D'ENSEIGNEMENTS**.....86
- **LISTE DES PRATIQUES COLLECTIVES, ATELIERS ET ENSEMBLES**.....87

DANSE

- **CURSUS CLASSIQUE ENFANTS ET ADOS EXCLUSIVEMENT**.....96
- **HORS CURSUS ENFANTS/ADULTES**.....100
 1. L'éveil à la danse.....100
 2. Initiation 1.....101
 3. Initiation 2.....101Les cours de danses institutionnelles.....102
 - Cours de danse contemporaine.....102
 - Cours de danse classique.....103
 - Cours de danse jazz.....104
 - Cours de barre à terre.....105
 - Atelier street dance et breaking (Break dance).....106
 - Atelier urbaine hip-hop.....107
 - Cours de salsa.....108

MODALITÉS D'INSCRIPTION110

RENCONTRES PARENTS/PROFESSEURS112

CALENDRIER 2026/2027113

LOCATION D'INSTRUMENTS114

TARIFS116

PLAN DES LIEUX DES PRATIQUES118

CURSUS

Le Cursus correspond au schéma d'orientation défini par la Direction de la Musique et de la Danse du Ministère de la Culture, avec des examens obligatoires en fin de cycle, et des évaluations en fin d'année.

D'une manière générale, le cursus est le dispositif recommandé pour aborder un apprentissage instrumental ou vocal car il offre la complémentarité nécessaire aux enseignements prodigués.

Objectif : permettre un enseignement complet.

Par exemple pour la musique, 1 cours de Formation Musicale, plus 1 cours d'Instrument, plus 1 cours de Pratique collective.

Il faut en fait entendre par cursus, la possibilité d'effectuer 3 cycles d'études qui peuvent varier de 3 à 5 ans.

Cycle I : cycle de découverte, dure 4 ans (plus ou moins un an).

Cycle II : cycle du développement, dure 4 ans (plus ou moins un an).

Cycle III : préparation à l'entrée dans les cycles longs de formation professionnelle, dure 3 ans.

Les élèves choisissent lors de leurs inscriptions entre le dispositif musique, musiques actuelles, danse ou art dramatique.

HORS CURSUS

Ce parcours est proposé aux adultes et aux enfants qui souhaitent découvrir l'apprentissage d'un instrument, du chant, de la danse, ou de l'art dramatique sous une forme allégée. L'apprentissage est moins complet.

Objectif : permettre la pratique d'un instrument sans passer d'examen.

Dans cette formule, il y a 5 dispositifs proposés :

- **L'Éveil (art dramatique et danse) et l'Initiation :** découverte et pratique de la discipline.
- **Le Parcours Découverte :** dispositif alternatif au cursus qui s'adresse à un public adulte ou jeune. Il s'agit de se familiariser avec la pratique d'un instrument en cours individuel de 30 minutes.
- **Les Ateliers :** ce sont des cours collectifs ouverts à tous.
- **Le Parcours Accompagné :** ce dispositif intègre l'idée que les élèves peuvent à un moment donné de leur scolarité, choisir leur niveau d'implication et sortir du système des évaluations de fin de cycle. La formation musicale n'est plus obligatoire. Le temps de cours d'instrument est de 30 min avec une pratique collective (musique de chambre, ateliers, chorale, orchestres, harmonie...). Le temps passé à l'école de musique est moindre, la pratique collective est maintenue, et il n'y a plus de passages de cycles.
- **Le Parcours Accompagné de Perfectionnement :** ce dispositif est destiné aux élèves ayant validé leur 3^{ème} cycle. Il offre une phase de perfectionnement instrumental et plus largement artistique dans un but d'insertion professionnelle proche. Il consiste à suivre un cours d'instrument d'une heure ainsi que la pratique de 2 ateliers collectifs.



Conservatoire Jean-Baptiste Lully - 5 bis, rue Francis de Pressensé

Le cursus est le dispositif qui dispense un enseignement musical complet avec :

- une pratique collective ;
- une formation musicale ;
- un enseignement instrumental ou vocal.

Le cursus comprend 3 cycles d'études (de 3 à 5 ans chacun) garantissant l'acquisition de connaissances structurées ouvrant à une capacité d'initiative et à une pratique artistique autonome, tant dans le domaine individuel que collectif.

Le choix du cursus implique une assiduité et une présence à l'ensemble des modules de l'enseignement proposé.

Des examens de passage clôturent chaque fin de cycle ; ils permettent de vérifier les acquisitions et les connaissances des élèves.

ÂGE : avoir 7 ans révolus pour la pratique de l'instrument
Né(e) avant 2011 pour le chant, entrée sur audition

	FORMATION MUSICALE*	INSTRUMENT	PRATIQUES COLLECTIVES, ATELIERS ET ENSEMBLES
	Les élèves seront contactés par la scolarité pour déterminer le niveau et l'horaire de formation musicale et de chant choral	Se référer à la liste des instruments et jours d'enseignement page 78	Se référer à la liste des ateliers et jours d'enseignement pages 79 à 81
CYCLE I (durée de 3 à 5 ans)	1h30 (dont 30 minutes de chant choral)	30 minutes	Recommandée 1 pratique
CYCLE II (durée de 3 à 5 ans)	1h30	45 minutes	Obligatoire 1 pratique
CYCLE III (durée de 3 à 5 ans)	2h	1h	Obligatoire 1 pratique

* À l'exception des adultes : 1h de formation musicale tout au long du cursus.



1 L'INITIATION MUSICALE (IM) ET L'ATELIER DE DECOUVERTE INSTRUMENTALE (ADI)

Conservatoire Jean-Baptiste Lully - 5 bis, rue Francis de Pressensé

L'initiation musicale a pour objectif la découverte de la sensibilité artistique et de la créativité grâce à un apprentissage rythmique et vocal complété par la découverte des instruments.

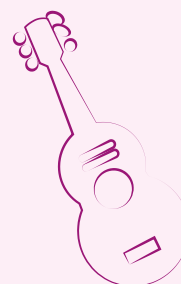
Ouvert aux enfants nés en 2020

HORAIRES DES COURS D'INITIATION MUSICALE : 1H

LUNDI	ESPACE JULES VERNE	17H-18H
MARDI	CONSERVATOIRE	17H-18H
MERCREDI		13h30-14h30 14h30-15h30 15h45-16h45 17H30-18H30
JEUDI		17h-18h
VENDREDI		17H-18H
SAMEDI		10h-11h 11h-12h

HORAIRES DE L'ATELIER DE DECOUVERTE INSTRUMENTALE : 30 MIN

MERCREDI	CONSERVATOIRE	17H-17H30
VENDREDI		18H15-18H45



2 LE PARCOURS DÉCOUVERTE

Conservatoire Jean-Baptiste Lully - 5 bis, rue Francis de Pressensé

Le parcours loisirs permet de découvrir l'apprentissage instrumental ou vocal.

DURÉE : 30 minutes

ÂGE : avoir 7 ans révolus pour la pratique de l'instrument

Né(e) avant 2011 pour le chant, entrée sur audition

HORAIRES : après confirmation auprès des professeurs lors des rencontres mi-septembre

COURS D'INSTRUMENTS : voir la liste de la page 78

3 LE PARCOURS ACCOMPAGNÉ

Conservatoire Jean-Baptiste Lully - 5 bis, rue Francis de Pressensé

C'est un dispositif qui propose une pratique collective accompagnée d'un cours individuel d'instrument ou de chant.

Se référer à la liste des instruments page 78 ainsi qu'à la liste de pratiques collectives, ateliers et ensembles pages 79 à 81.

DURÉE : 30 minutes

ÂGE : avoir 7 ans révolus pour la pratique de l'instrument

Né(e) avant 2011 pour le chant, entrée sur audition

HORAIRES : après confirmation auprès des professeurs lors des rencontres mi-septembre

COURS D'INSTRUMENTS : voir la liste de la page 78

PRATIQUES COLLECTIVES, ATELIERS ET ENSEMBLES : voir la liste des pages 79 à 81



4 LE PARCOURS ACCOMPAGNÉ DE PERFECTIONNEMENT

Conservatoire Jean-Baptiste Lully - 5 bis, rue Francis de Pressensé

Le parcours accompagné de perfectionnement est un dispositif qui propose un cours d'instrument ou de chant accompagné d'une ou plusieurs pratiques collectives.

DURÉE : 1h pour le cours individuel

ÂGE : ouvert aux élèves sur audition ayant obtenu leur 3^e cycle

HORAIRES : après confirmation auprès des professeurs lors des rencontres mi-septembre

COURS D'INSTRUMENTS : voir la liste de la page 78

PRATIQUES COLLECTIVES, ATELIERS ET ENSEMBLES : voir la liste des pages 79 à 81

LISTE DES INSTRUMENTS DES JOURS D'ENSEIGNEMENTS

Conservatoire Jean-Baptiste Lully - 5 bis, rue Francis de Pressensé

HORAIRES : après confirmation auprès des professeurs lors des rencontres mi-septembre

ACCORDÉON	Lundi, mercredi, vendredi	
ALTO	Lundi, mercredi, jeudi	
BASSON	Mercredi (après-midi)	
BATTERIE	Lundi, mardi, jeudi	
CHANT LYRIQUE	Lundi, mardi, mercredi, jeudi, vendredi	
CLARINETTE	Mardi, mercredi, jeudi	
CONTREBASSE	Mercredi, jeudi	
COR	Jeudi, vendredi	
DUDUK (DOUDOUK)	Mercredi	
FLÛTE À BEC	Mercredi, jeudi	Lundi, mardi, jeudi, vendredi à partir de 17h pour les enfants
FLÛTE TRAVERSIÈRE	Lundi, mardi, mercredi, vendredi	
GUITARE CLASSIQUE	Lundi, mardi, mercredi, jeudi, vendredi, samedi	Mercredi journée et soirée
HARPE	Mardi, jeudi	Samedi journée
HAUTBOIS	Mercredi, samedi	
ORGUE	Mercredi, jeudi	
PERCUSSIONS	Lundi, mardi, mercredi (matin)	
PIANO	Lundi, mardi, mercredi, jeudi, vendredi, samedi	
SAXOPHONE	Mardi, mercredi, vendredi	
TROMBONE	Mardi	
TROMPETTE	Mardi, mercredi	
VIOLON	Lundi, mardi, mercredi, jeudi, vendredi, samedi	
VIOLONCELLE	Lundi, jeudi, vendredi, samedi	



LISTE DES PRATIQUES COLLECTIVES ATELIERS ET ENSEMBLES

Conservatoire Jean-Baptiste Lully - 5 bis, rue Francis de Pressensé

RAPPEL : pour valider un cursus cycle II et cycle III, une pratique collective est obligatoire.

1 PRATIQUES COLLECTIVES

	CONDITIONS	JOURS	HORAIRES
CHORALE JUNIOR	Réservé aux enfants Entrée sur audition	Lundi	18h - 19h
ORCHESTRE DE CHAMBRE *	Ouvert aux élèves de violon, alto, violoncelle, et contrebasse à partir du cycle II 3 ^e année	Mardi	19h30 - 21h
HARMONIE JUNIOR	Réservé aux enfants et adolescents Ouvert aux élèves des classes de vents et percussions du 1 ^{er} cycle et début II ^e cycle	Mercredi	18h - 19h
ORCHESTRE À CORDES JUNIOR	Réservé aux enfants et adolescents Ouvert aux élèves de classes de violon, alto, violoncelle, et contrebasse du cycle I au cycle II 2 ^e année	Mercredi	18h - 19h
ORCHESTRE D'HARMONIE *	Ouvert aux élèves de vents, et percussions à partir du cycle II 3 ^{ème} année	Mercredi	19h30 - 21h
HARMONISATION CLAVIER Approche ludique permettant d'améliorer déchiffrage et autonomie au clavier	Ouvert à tous les élèves à partir de 4 ans de pratique de piano	Mardi	Ados: 18h15-19h15 Adultes: 19h15-20h15
MUSIQUE DE CHAMBRE	Ouvert aux instrumentistes et chanteurs ayant au moins un niveau fin cycle II	Mercredi Jeudi	19h - 20h30
ATELIER PIANISTE	Début cycle II Fin de cycle II	Jeudi	18h15-19h15 19h15-20h15
ATELIER ACCOMPAGNEMENT CHANTEUR	Pianiste à partir de la 3 ^e année du II cycle	Mercredi	18h-19h

*L'orchestre de chambre et l'orchestre d'harmonie travaillent un répertoire adapté à leur formation et se réunissent pour le répertoire symphonique.

LISTE DES PRATIQUES COLLECTIVES ATELIERS ET ENSEMBLES

2 ATELIERS

	CONDITIONS	JOURS	HORAIRES
CHORALE JEAN-BAPTISTE LULLY Une pratique du chant collectif à travers un répertoire varié. Écoute, respiration, justesse et travail de la voix en ensemble.	Ouvert aux adultes avec ou sans expérience musicale	Mardi	19h30 - 22h
ATELIER D'ECRITURE ET DE COMPOSITION Une pratique du chant collectif à travers un répertoire varié. Écoute, respiration, justesse et travail de la voix en ensemble.	Ouvert aux adultes avec ou sans expérience musicale	Jeudi	16h - 18h 18h - 20h
BIG BAND (ESPACE JULES VERNE)	Ouvert aux élèves de saxophone, trompette, trombone, piano jazz, guitare jazz, contrebasse, batterie et percussions de niveau milieu à fin de cycle Il recommandé Entrée sur audition	Jeudi	20h - 22h
ATELIER D'ART LYRIQUE	Entrée sur audition, ouvert aux élèves de cycle II minimum	Jeudi	18h30-19h30
ATELIER MUSIQUE TRADITIONNELLES DES BALKANS Approcher la pratique instrumentale en cours collectif au travers des musiques traditionnelles des Balkans et de l'Europe de l'Est.	Ouvert aux instruments à cordes, vents, piano, à partir de 4 ans de pratique instrumentale	Samedi	14h-15h30
CORPS DU CHANTEUR Travail collectif autour de la conscience corporelle de l'élève chanteur. Comment investir son instrument, entre tonification et détente: exercices respiratoires, gainage, étirements...	Ouvert aux élèves de chant lyrique	Mardi	20h-21h

3 ENSEMBLES

	CONDITIONS	JOURS	HORAIRES
ENSEMBLE VOCAL	Entrée sur audition, ouvert aux élèves de fin de cycle I minimum	Lundi	19h - 20h
ENSEMBLE DE SAXOPHONE	Enfants et adultes accessible pour tous les niveaux	Jeudi	19h15-20h45
ENSEMBLE DE RENAISSANCE	Enfants et adultes à partir du 2 ^e cycle	Mercredi	17h30-18h30
ENSEMBLE DE FLÛTES TRAVERSIÈRES	Enfants et adultes à partir de la fin du 1 ^{er} cycle	Mercredi	18h15-19h15
ENSEMBLE DE CLARINETTES	Enfants et adultes accessible pour tous les niveaux	Jeudi	19h-20h
ENSEMBLE DE GUITARES	Ouvert aux élèves de 2 ^{ème} et 3 ^{ème} cycle	Jeudi	19h15-20h45
QUATUOR DE SAXOPHONE	Enfants, adultes fin de 2 ^e cycle, début du 3 ^e cycle	Vendredi	20h45-21h45
ENSEMBLE DE GUITARES	Ouvert aux élèves de 1 ^{er} cycle	Samedi	11h-12h30
FABRICATION DES ANCHES	Enfants et adultes de tous niveaux	Samedi	11h-11h30
ENSEMBLE DE HAUTBOIS	Enfants et adultes de tout niveaux	Samedi	11h30-12h30





Le cursus est le dispositif qui dispense un enseignement musical complet avec :

- une formation musicale ;
- une pratique collective ;
- un enseignement instrumental ou vocal.

Le cursus comprend 3 cycles d'études (entre 3 à 5 ans chacun) garantissant l'acquisition de connaissances structurées ouvrant à une capacité d'initiative et à une pratique artistique autonome, tant dans le domaine individuel que collectif.

Le choix du cursus implique une assiduité et une présence à l'ensemble des modules de l'enseignement proposé.

Espace Jules Verne – 4, rue Marcelin Berthelot

Le cursus des études musicales est constitué de 3 cycles.

Des examens de passage clôturent chaque fin de cycle ; ils permettent de vérifier les acquisitions et les connaissances des élèves.

	FORMATION MUSICALE*	INSTRUMENT	PRATIQUES COLLECTIVES, ATELIERS ET ENSEMBLES
	Les élèves seront contactés par la scolarité pour déterminer le niveau et l'horaire de formation musicale	Se référer à la liste des instruments et jours d'enseignements page 86	Se référer à la liste des ateliers et jours d'enseignements page 87
CYCLE I (± 3 À 5 ANS)	1h	30 min	1 pratique collective facultative maximum
CYCLE II (± 3 À 5 ANS)	1h	45 min	En cycle 2 : 1 pratique collective obligatoire + 1 pratique collective facultative ;
CYCLE III (± 3 À 5 ANS)	1h30	1h	En cycle 3 : 2 pratiques collectives obligatoires

* A l'exception des Adultes : 1h00 de formation musicale tout au long du cursus.



1 LE PARCOURS DÉCOUVERTE

Espace Jules Verne – 4, rue Marcelin Berthelot

Le parcours découverte permet l'apprentissage instrumental ou vocal sous forme allégée.

DURÉE : 30 minutes

ÂGE : avoir 7 ans révolus pour la pratique de l'instrument
Nés avant 2011 pour le chant

HORAIRES : après confirmation auprès des professeurs lors des rencontres mi-septembre

COURS D'INSTRUMENTS : voir la liste de la page 86



2 LE PARCOURS ACCOMPAGNÉ

Espace Jules Verne – 4, rue Marcelin Berthelot

En plus du cours d'instrument, ce dispositif permet d'entreprendre un travail de fond en ateliers ou en cours de pratiques collectives, complémentaires. Il se compose donc d'un cours individuel d'instrument et d'un cours de pratique collective ou d'atelier/ensemble.

DURÉE : 30 minutes pour le cours individuel

ÂGE : avoir 9 ans révolus pour la pratique de l'instrument
Nés avant 2009 pour le chant, entrée sur audition

HORAIRES : après confirmation auprès des professeurs lors des rencontres mi-septembre

COURS D'INSTRUMENTS : voir la liste de la page 86

PRATIQUES COLLECTIVES, ATELIERS ET ENSEMBLES : voir la liste de la page 87

3 LE PARCOURS ACCOMPAGNÉ DE PERFECTIONNEMENT

Espace Jules Verne – 4, rue Marcelin Berthelot

Le parcours accompagné de perfectionnement est un dispositif qui propose un cours d'instrument ou de chant accompagné d'une pratique collective.

DURÉE : 1h pour le cours individuel

ÂGE : ouvert aux élèves sur audition ayant obtenu leur 3^e cycle

HORAIRES : apres confirmation auprès des professeurs lors des rencontres mi-septembre

COURS D'INSTRUMENTS : voir la liste de la page 86

PRATIQUES COLLECTIVES, ATELIERS ET ENSEMBLES : voir la liste de la page 87

4 LA CLASSE DE M.A.O. (MUSIQUE ASSISTÉE PAR ORDINATEUR)

Espace Jules Verne – 4, rue Marcelin Berthelot

La M.A.O. est la rencontre entre le monde des synthétiseurs et le studio d'enregistrement, le « HOMESTUDIO » miniaturisé au sein d'un ordinateur.

Tout en apprenant ou en consolidant les fondamentaux (Audio, M.I.D.I., musique) cette classe peut aborder la composition, l'arrangement, la réalisation, l'enregistrement, le mixage, la synthèse, la création sonore ou l'édition de partition, au travers de l'accompagnement du projet de l'élève (quelque soit le ou les logiciels utilisés); l'ordinateur étant l'instrument central ou l'outil d'aide du musicien.

COURS D'INSTRUMENTS : voir la liste de la page 86

Les musiciens adhérents du Conservatoire Jean-Baptiste Lully disposent d'une salle de répétition au sein de l'Espace Jules Verne.

Cette salle est dédiée à tout adhérent du conservatoire et peut être réservée gratuitement. Comprise dans l'adhésion, cette mise à disposition offre aux élèves les plus motivés la possibilité de laisser libre cours à leur talent en configuration groupe dans une salle équipée. Celle-ci comporte tout le matériel nécessaire : un ampli guitare, un ampli basse, une batterie, un clavier, deux retours son, un sono et deux micros. A noter qu'un état des lieux est effectué à la fin de chaque session, afin de s'assurer que le matériel n'a pas été endommagé. Cet équipement professionnel permet aux adhérents de jouer toutes sortes de musique selon leur orientation musicale.

Cette salle est destinée uniquement aux élèves du conservatoire inscrits sur la saison en cours.

HORAIRES :

En période scolaire :

**du lundi au vendredi de 10h à 19h
samedi de 10h à 17h**

En période de vacances scolaires :

du lundi au vendredi de 10h à 17h

DURÉE : 1h reconductible



LE STUDIO D'ENREGISTREMENT

Espace Jules Verne – 4, rue Marcelin Berthelot

Le studio permet l'enregistrement du travail fait en cours, la finalisation et l'enregistrement du travail élaboré dans les ateliers de création.

Réservé ponctuellement aux adhérents amateurs du Conservatoire inscrits en Coursus, Parcours accompagné et Parcours accompagné de perfectionnement sous l'égide du professeur. Les sessions seront réservées auprès du secrétariat et fixées d'un commun accord par l'élève, le professeur et le responsable du studio d'enregistrement.

**Espace Jules Verne
4, rue Marcelin Berthelot
Tel : 01 41 02 38 40**

LISTE DES INSTRUMENTS ET JOURS D'ENSEIGNEMENTS

Espace Jules Verne – 4, rue Marcelin Berthelot
 Conservatoire Jean-Baptiste Lully - 5 bis, rue Francis de Pressensé

HORAIRES : après confirmation auprès des professeurs lors des rencontres de début septembre.

BATTERIE MUSIQUES ACTUELLES	Mardi, mercredi (Espace Jules Verne) Lundi, jeudi, vendredi (Conservatoire)	Lundi, mardi, jeudi, vendredi à partir de 17h pour les enfants. Mercredi journée et soirée Samedi journée
CHANT MUSIQUES ACTUELLES	Mardi, Mercredi et Samedi (Espace Jules Verne) Jeudi, Vendredi et Samedi (Conservatoire)	
GUITARE MUSIQUES ACTUELLES	Lundi, mardi, mercredi, vendredi, samedi	
GUITARE BASSE / CONTREBASSE MUSIQUES ACTUELLES	Lundi, mardi, mercredi, jeudi	
PERCUSSIONS TRADITIONNELLES	Lundi, mardi	
PIANO/ MUSIQUES ACTUELLES	Lundi, mardi, mercredi, jeudi	
PIANO JAZZ	Mardi, jeudi	
MAO – MUSIQUE ASSISTÉE PAR ORDINATEUR	Lundi, mardi, jeudi, samedi	



HORAIRES :

Réservé aux musiciens et chanteurs amateurs ayant le niveau requis, lequel sera auditionné par les professeurs en début d'année. Ouvert à tous les instruments – adultes et enfants

***SESSION LIVE : 3 styles abordés pendant l'année, avec 2 intervenants différents sur 3 trimestres**

Mardi : 20h30 – 22h

Mercredi : 19h-20h30

***ATELIER JAZZ :**

Mercredi : 19h-20h30

Mercredi : 20h30-22h

***ATELIER ENSEMBLE PERCUSSIONS/ MUSIQUES DU MONDE :**

Lundi : 20h30-22h

Mardi 20h30-22h

***ATELIER CHOEUR VOCAL JAZZ**

Jeudi :18h-20h

Vendredi : 20h - 22h





Dispositif le plus exigeant mais aussi le plus complet pour tous ceux qui désirent approfondir la pratique du théâtre, le cursus suit les orientations définies par le Ministère de la Culture et de la Communication.

Il forme tout autant « des amateurs éclairés, des spectateurs avertis que des candidats à l'aventure professionnelle ». Il s'organise en trois cycles. Chacun d'eux dure d'un à deux ans. À l'enseignement collectif hebdomadaire s'ajoutent une session d'atelier en cycle 1, une heure de culture théâtrale en cycle 2 et 3, une ou deux sessions d'atelier en cycle 2, et un projet artistique personnel en cycle 3. Assiduité et engagement sont attendus.

La réunion de pré-rentree est obligatoire pour les cycles

CYCLE 1

Conservatoire Jean-Baptiste Lully - 5 bis, rue Francis de Pressensé

Découverte conviviale et rigoureuse du travail du comédien, à travers différents outils et techniques : le corps, la voix, la relation à l'espace, l'écoute du partenaire, la concentration, la présence, l'improvisation, la capacité de métamorphose, la découverte des grands textes du répertoire classique et contemporain.

Entrée sur entretien avec lettre de motivation

12 élèves maximum

DURÉE : 3h

JOURS ET HORAIRES	LIEU
Samedi de 14h à 17h	Conservatoire

ATELIERS :

Au choix 1 session d'atelier, organisé sous forme de 6 séances dans la liste proposée en page 90 parmi :

- Atelier La Voix en scène
- Atelier Trouver son clown

CYCLE 2

Conservatoire Jean-Baptiste Lully - 5 bis, rue Francis de Pressensé

Poursuit l'entraînement corporel et vocal, renforce la maîtrise des outils, privilégie le travail d'interprétation, approfondit la culture théâtrale, expérimente différentes esthétiques, met l'accent sur l'apprentissage de l'autonomie, la notion d'acteur créateur.

Une présentation publique dans l'année. Entrée sur audition devant l'équipe pédagogique du Parcours Étude.

12 élèves maximum

DURÉE : 3h

JOURS ET HORAIRES	LIEU
Lundi 19h-22h	Conservatoire

ATELIERS :

Au choix 1 ou 2 sessions d'atelier, organisé sous forme de 6 séances dans la liste proposée en page 90 parmi :

- Atelier La Voix en Scène
- Atelier Trouver son Clown

CYCLE 3

Conservatoire Jean-Baptiste Lully - 5 bis, rue Francis de Pressensé

Renforce l'acquisition des outils d'expression corporelle et vocale par une pratique régulière soutenue. Intensifie présence scénique et relation aux partenaires, cultive la capacité à toucher chaque spectateur dans l'art de l'adresse, questionne recherche et création autour de l'étude d'un texte, d'un auteur, voire l'exploration d'une thématique.

Une présentation publique dans l'année. Entrée sur audition devant l'équipe pédagogique du Parcours Étude.

10 élèves maximum

DURÉE : 3h

JOURS ET HORAIRES	LIEU
Jeudi 19h-22h	Conservatoire

FABRIQUE

À noter : l'existence d'une fenêtre de trois heures intitulée « Fabrique », réservée à l'accueil et le développement de projets personnels autogérés.

L'implication dans un projet personnel permet à chaque élève de cycle 3 de cerner le théâtre qu'il aime et souhaite pratiquer. Les projets, de durée variable, permettent des implications différentes. Le travail s'organise, aidé du professeur référent. Chaque responsable de projet mène son groupe de façon autogérée, conduit sa relation avec l'équipe technique, élabore la communication de son projet, l'accueil de son public.

DURÉE : 3h

JOURS ET HORAIRES	LIEU
Mardi 19h-22h	Conservatoire

CULTURE THÉÂTRALE

Histoire du théâtre, Dramaturgie, Scénographie, Techniques vocales, Écriture textuelle et scénique, Arts du récit, Arts du geste, Performance, Lecture d'œuvres (dramatiques et non dramatiques), Approche des réalités institutionnelles et économiques du théâtre, etc.

DURÉE : 1h

JOURS ET HORAIRES	LIEU
Jeudi 18h-19h	Conservatoire

PARCOURS DÉCOUVERTE 1 ET 2

Conservatoire Jean-Baptiste Lully - 5 bis, rue Francis de Pressensé
Espace Jules Verne - 4, rue Marcelin Berthelot

Développer sa concentration, son imagination, dans l'écoute de soi et des autres.

10 élèves maximum par atelier

DURÉE : 1h30

ÂGE : nés entre 2016-2019



	JOURS ET HORAIRES	LIEUX
DÉCOUVERTE 1 2018-2019	Lundi 17h - 18h30	Conservatoire
	Lundi 17h30-19h	
	Mercredi 15h30 - 17h	Espace Jules Verne
	Samedi 9h30 - 11h	Conservatoire
	Samedi 13h30 - 15h	
DÉCOUVERTE 2 2016-2017	Mardi 17h - 18H30	Conservatoire
	Mercredi 10h30-12h	
	Mercredi 13h30- 15h	
	Mercredi 14h - 15h30	Espace Jules Verne
	Samedi 11h - 12h30	Conservatoire



PARCOURS DÉCOUVERTE 3

Conservatoire Jean-Baptiste Lully - 5 bis, rue Francis de Pressensé
Espace Jules Verne - 4, rue Marcelin Berthelot

Jouer avec ses émotions, construire un personnage, inventer une histoire.

10 élèves maximum par atelier

DURÉE : 1h30 **ÂGE : nés entre 2013-2015**

	JOURS ET HORAIRES	LIEUX
2014-2015	Mercredi 15h - 16h30	Conservatoire
	Mercredi 17h- 18h30	Espace Jules Verne
2013-2014	Vendredi 17h - 18h30	Conservatoire

⚠ Important : une rencontre parents/professeurs est organisée lors du premier cours pour la prise d'information.

PASSERELLE

Conservatoire Jean-Baptiste Lully - 5 bis, rue Francis de Pressensé

Improviser une situation, aborder le travail de texte, découvrir le monde du théâtre.

8 élèves maximum

DURÉE : 2h **ÂGE : nés entre 2011-2012**

	JOURS ET HORAIRES	LIEU
2011-2012	Lundi 18h30 - 20h30	Conservatoire
	Mercredi 16h30 - 18h30	

ET APRÈS

- À partir de 15 ans, les élèves ont le choix entre deux dispositifs (non cumulables) :
1. suivre l'un des ateliers proposés aux adhérents hors parcours étude (cf page 90)
 2. entrer dans le parcours étude d'art dramatique (cf page 86)

ATELIER "LA VOIX EN SCÈNE"

Conservatoire Jean-Baptiste Lully - 5 bis, rue Francis de Pressensé

POUR LES ADHÉRENTS DU PARCOURS ÉTUDE ET HORS PARCOURS ÉTUDE .

Approche technique de la voix pour une découverte de ses possibilités d'expression au théâtre : optimisation du souffle et correction posturale ; exercice du chœur en improvisation vocale dirigée ; découverte d'expressions vocales issues de diverses cultures musicales ; investigation des perceptions internes vibratoires sur les registres principaux de la voix ; pratique de la diction. Pour les adhérents du parcours étude et hors parcours étude.

12 élèves maximum

DURÉE : 3h

JOURS ET HORAIRES	LIEU
Samedi 10h-13h	Conservatoire



ATELIER "TROUVER SON CLOWN"

Conservatoire Jean-Baptiste Lully - 5 bis, rue Francis de Pressensé

POUR LES ADHÉRENTS DU PARCOURS ÉTUDE ET HORS PARCOURS ÉTUDE.

Faire surgir en chacun le clown qui sommeille en lui. Nous mettrons l'accent sur le jeu corporel afin d'explorer l'imaginaire, les singularités de l'écriture burlesque en solo, duo, trio, à plusieurs. Explorer la démarche. Retrouver l'authenticité et développer l'écoute. Apprendre à échouer et en faire un art !

12 élèves maximum

DURÉE : 3h

JOURS ET HORAIRES	LIEU
Mercredi 19h-22h	Conservatoire



ATELIER "IMPROVISATION"

Conservatoire Jean-Baptiste Lully - 5 bis, rue Francis de Pressensé

Exclusivement réservé aux adhérents hors parcours étude.
S'exprimer avec son corps, sa voix, ses émotions à travers le jeu collectif improvisé.
Investir une histoire, développer une situation, devenir un personnage.

12 élèves maximum par atelier

DURÉE : 2h

JOURS ET HORAIRES	LIEU
Adultes Mardi 18h30-20h30	Conservatoire
Ados / jeunes adultes À partir de 15 ans Mercredi 18h30-20h30	

ATELIER "LE JEU DE L'ACTEUR"

Arche de Noé – 29, rue Godefroy
Conservatoire Jean-Baptiste Lully - 5 bis, rue Francis de Pressensé

Exclusivement réservé aux adhérents hors parcours étude.
Sensibilisation aux techniques de l'acteur, découverte d'un répertoire de textes dramatiques et expérience d'une présentation publique.

15 élèves maximum par atelier

DURÉE : 3h

JOURS ET HORAIRES	LIEUX
Vendredi 18h30-21h30	Conservatoire





Le cursus classique en danse est organisé en trois cycles, d'une durée variable comprise entre 3 et 5 ans. Ils correspondent en durée et contenu à l'évolution moyenne de la maturité et de la capacité d'évolution des enfants. Tous les cours sont en plus accompagnés par un pianiste qui enseigne la formation musicale spécialisée pour les danseurs afin de les aider dans leur apprentissage.

Chaque cycle est validé par un diplôme.

CYCLE 1

Conservatoire Jean-Baptiste Lully - 5 bis, rue Francis de Pressensé

Le 1^{er} cycle intitulé : « la construction des bases chorégraphiques de qualité »

Il permet de développer la motivation de l'enfant et d'établir les fondements d'une méthode de travail autour de l'apprentissage de la danse classique.

⚠ Important : ne pas acheter de tenue avant de rencontrer le professeur

ÂGE : nés entre 2015 et 2018

ANNÉE	DANSE CLASSIQUE	FORMATION MUSICALE INTÉGRÉE AU COURS
1 ^{ère} phase	1h + 1h15	15 minutes
2 ^{ème} phase	1h15 + 1h30	15 minutes
3 ^{ème} phase	1h30 + 1h30	2 x 15 minutes



INTITULÉ DU COURS	JOURS ET HORAIRES
CYCLE I – PHASE 1	
Groupe A - 1^{ère} année Né en 2018	Lundi 17h-18h et Mercredi 13h30-14h45
Groupe B - 1^{ère} année Né en 2018	Jeudi 17h-18h et Samedi 11h30-12h45
Groupe C - 1^{ère} année Né en 2018	Lundi 17h-18h et Jeudi 18h-19h15
Groupe D - 2^{ème} année Né en 2017	Mardi 17h-18h15 Et Jeudi 17h-18h
Groupe E - 2^{ème} année Né en 2017	Lundi 18h-19h15 Et Mercredi 11h30-12h30
CYCLE I – PHASE 2	
Groupe A Né en 2016	Mercredi 13h30-15h Et Vendredi 17h-18h15
Groupe B Né en 2016	Jeudi 18h-19h30 Et Samedi 13h30-14h45
CYCLE I – PHASE 3	
Groupe A Né en 2015	Lundi 18h-19h30 Et Mercredi 15h-16h30
Groupe B Né en 2015	Mardi 18h15-19h45 Et Vendredi 18h15-19h45



CYCLE 2

Conservatoire Jean-Baptiste Lully - 5 bis, rue Francis de Pressensé

Le 2ème cycle intitulé : « L'approfondissement des bases chorégraphiques et développement de l'autonomie »

Il prolonge et approfondit les acquis du premier cycle dans une perspective d'équilibre entre les différentes disciplines avec la découverte de la danse jazz et contemporaine.

ANNÉE	DANSE CLASSIQUE / FORMATION MUSICALE DANSEUR	DISCIPLINE COMPLÉMENTAIRE
1 ^{ère} phase	1h30 + 1h45 / (2 x 15')	Discipline complémentaire
2 ^{ème} phase	1h15 + 1h45 / (2 x 15')	Un cours d'1h15 hebdomadaire. Présence obligatoire : Danse CONTEMPORAINE Danse JAZZ
3 ^{ème} phase		

CYCLE 3

Conservatoire Jean-Baptiste Lully - 5 bis, rue Francis de Pressensé

Le 3ème cycle intitulé : « La réalisation d'un projet artistique structuré et autonome »

La fin du cycle 3 a pour objet l'approfondissement des connaissances et des pratiques pour les danseurs amateurs. Il prépare à l'obtention du Certificat de fin d'Etudes chorégraphiques.

ANNÉE	DANSE CLASSIQUE / FMD	DISCIPLINE COMPLÉMENTAIRE
1 ^{ère} phase	1h45 + 1h45 / (2 x 15')	Discipline complémentaire
2 ^{ème} phase		Un cours d'1h15 hebdomadaire. Présence obligatoire : Danse CONTEMPORAINE Danse JAZZ
3 ^{ème} phase		

ÂGE : Nés avant 2014

INTITULÉ DU COURS	JOURS ET HORAIRES	DANSE CONTEMPORAINE & JAZZ
CYCLE II – PHASE 1		
Groupe A 2014-2013	Mercredi 14h45-16h15 Et Samedi 14h45-16h30	Mercredi 16h30-17h45 Danse CONTEMPORAINE Danse JAZZ
CYCLE II – PHASE 2		
Groupe A - 1ère année 2012	Mardi 18h15-20h Et Vendredi 19h45-21h30	Mercredi 16h30-17h45 Danse CONTEMPORAINE Danse JAZZ
Groupe B - 2ème et 3ème année 2011	Lundi 19h15-21h Et Mercredi 17h45-19h15	Mercredi 19h30-21h Danse CONTEMPORAINE Danse JAZZ
CYCLE II -PHASE 3 ET CYCLE III		
Groupe A 2010 et +	Lundi 19h30-21h15 Et Jeudi 19h30-21h15	Mercredi 19h30-21h Danse CONTEMPORAINE Danse JAZZ



Ce sont des cours collectifs hebdomadaires ouverts à tous (selon certaines conditions d'organisation).

L'objectif est d'arriver à une pratique libre et autonome pour les danses à deux, et à l'exécution de chorégraphies pour les danses individuelles, en sont les principaux objectifs. Lorsqu'il y a formation de groupes, le professeur dispose d'un délai d'un mois (4 cours) pour, éventuellement, réaffecter les élèves en fonction de critères particuliers (niveaux, parités homme/femme).

L'ÉVEIL À LA DANSE

Conservatoire Jean-Baptiste Lully - 5 bis, rue Francis de Pressensé
Académie de danse – 10, rue Cartault

Par la pratique ludique, les enfants acquièrent les principes fondamentaux de la danse et de l'écoute musicale, leur permettant d'accéder par la suite aux cours d'Initiation à la danse.

⚠ Important : ne pas acheter de tenue de danse avant d'avoir rencontré le professeur.

DURÉE : 45 min

ÂGE : nés en 2021 et 2022

INTITULÉ DU COURS	JOURS ET HORAIRES	LIEUX
Éveil 1 Ouvert aux enfants nés en 2022	Mercredi 9h15 à 10h	Conservatoire
	Mercredi 10h30 à 11h15	
	Judi 17h15 à 18h	
	Samedi 11h à 11h45	
Éveil 2 Ouvert aux enfants nés en 2021	Mardi 17h15 à 18h	Académie de danse
	Mercredi 9h45 à 10h30	Conservatoire
	Mercredi 11h15 à 12h	
	Judi 18h à 18h45	

NB : La ponctualité et l'assiduité sont des critères

INITIATION 1

Conservatoire Jean-Baptiste Lully - 5 bis, rue Francis de Pressensé
Académie de danse – 10, rue Cartault

DURÉE : 1h

ÂGE : nés en 2020

JOURS	HORAIRES	LIEUX
MARDI	18h-19h	Conservatoire
MERCREDI	10h-11h	Conservatoire
	10h30-11h30	Académie de danse
	13h45-14h45	Conservatoire
	14h-15h	
SAMEDI	10h30-11h30	

INITIATION 2

Conservatoire Jean-Baptiste Lully - 5 bis, rue Francis de Pressensé
Académie de danse – 10, rue Cartault

DURÉE : 1h

ÂGE : nés en 2019

JOURS	HORAIRES	LIEUX
LUNDI	17h15-18h15	Conservatoire
MARDI	17h15-18h15	
MERCREDI	11h30-12h30	Académie de Danse
	14h45-15h45	Conservatoire
VENDREDI	17h-18h	
SAMEDI	10h30-11h30	

indispensables au bon déroulement des cours.

LES COURS DE DANSES INSTITUTIONNELLES

Les ateliers sont des cours collectifs hebdomadaires ouverts aux enfants à partir de 8 ans. Ces cours ne sont pas validés par un diplôme.

COURS DE DANSE CONTEMPORAINE

Conservatoire Jean-Baptiste Lully - 5 bis, rue Francis de Pressensé

Les principes fondamentaux de la danse contemporaine s'axent autour de l'expérimentation du temps, de l'énergie, du poids du corps, de l'espace, de la sensation.

DURÉE : 1h30 min

ÂGE : nés à partir de 2018 jusqu'à l'âge adulte

INTITULÉ DU COURS	JOURS ET HORAIRES	LIEU
Enfant - 2018-2015 8/11 ans	Mercredi 16h15-17h45	Conservatoire
	Samedi 9h30-11h	
Ado - 2014-2011 12/15 ans	Mercredi 15h-16h30	
Ado 15/17 ans (2011-2009)	Mercredi 18h-19h30	
Ado 15 ans et + (2011) Inter/avancé	Vendredi 19h30-21h	
Ado à partir de 17 ans (2009) - Adultes Débutant/intermédiaire	Mardi 19h15-20h45	
Ado à partir de 17 ans (2009) - Adulte Inter/avancé	Lundi 19h15-20h45	
Ado 15 ans et + débutant/inter	Vendredi 18h-19h30	





COURS DE DANSE CLASSIQUE

Conservatoire Jean-Baptiste Lully - 5 bis, rue Francis de Pressensé

La danse classique est rigoureuse car elle s'appuie sur des positions du corps et des attitudes bien précises. Elle fait appel au sens de l'équilibre et développe la grâce et la souplesse. À travers des enchaînements lents ou rapides, à la barre ou au centre le danseur développe ainsi un répertoire corporel qu'il pourra améliorer tout au long de son apprentissage.

DURÉE : 1h30 min

ÂGE : nés avant 2017 jusqu'à l'âge adulte

INTITULÉ DU COURS	JOURS ET HORAIRES	LIEU
Enfant - 2018-2016 8/ 10 ans	Mercredi 11h-12h30	Conservatoire
Enfants- 2016-2014 10/ 12 ans	Mercredi 16h30-18h	
Ado - 2013-2010 A partir de 13 ans	Mercredi 18h-19h30	
Ado à partir de 15 ans 2011-Adulte Débutant/intermédiaire	Jeudi 19h15-20h45	
Ado à partir de 15 ans 2011-Adulte Intermédiaire/ Avancé	Mardi 20h-21h30	
	Samedi 12h45-14h15	
Ado à partir de 15 ans 2011-Adulte Débutant	Mercredi 19h15-20h45	
Adulte avancé	Jeudi 19h15-20h45	

COURS DE DANSE JAZZ

Conservatoire Jean-Baptiste Lully - 5 bis, rue Francis de Pressensé
Académie de danse – 10, rue Cartault

La danse Jazz est une danse rythmée et dynamique qui essaye de rapprocher les techniques issues de la danse classique à la danse afro-américaine, avec un soupçon d'influences diverses.

DURÉE : 1h30 min

ÂGE : nés avant 2018 jusqu'à l'âge adulte

INTITULÉ DU COURS	JOURS ET HORAIRES	LIEUX
Enfant - 2018-2015 8/11 ans	Mardi 17h15-18h45	Conservatoire
	Mercredi 14h30-16h	Académie de Danse
Enfant - 2016-2014 10/12 ans	Mercredi 17h45- 19h15	Conservatoire
Enfants- 2015-2013 11/13 ans	Mercredi 16h-17h30	Académie de Danse
Enfant - 2015-2012 11/14 ans	Jeudi 17h30-19h	Conservatoire
Ado - 2012-2009 14/17 ans	Mercredi 17h30-19h00.	Académie de Danse
Adulte Tous niveaux	Mercredi 19h-20h30	
	Jeudi 19h30-21h	Conservatoire



COURS DE BARRE À TERRE

Conservatoire Jean-Baptiste Lully - 5 bis, rue Francis de Pressensé

Exercices d'étirements et de renforcement musculaire qui se pratiquent en grande partie au sol à travers divers enchaînements ayant pour inspiration une base classique, bien que différentes méthodes soient proposées en fonction des cours.

DURÉE : 1h30 min

ÂGE : nés avant 2011 jusqu'à l'âge adulte

INTITULÉ DU COURS	JOURS ET HORAIRES	LIEU
Ado à partir de 15 ans 2011-Adulte Débutant	Mardi 19h15-20h45	Conservatoire
Ado à partir de 15 ans 2011-Adulte Intermédiaire/Avancé	Samedi 11h30-13h	
Ado à partir de 15 ans 2011-Adulte Tous niveaux	Samedi 16h30 -18h	

⚠ Important : cette méthode basée sur un apprentissage gradué et progressif nécessite une assiduité toute particulière.



ATELIERS STREET DANCE ET BREAKING (BREAK DANCE)

Espace Jules Verne – 4, rue Marcelin Berthelot
Salle Lavaquery – allée du marché Chantecoq ou par la rue Eugène Eichenberger

La street-dance est un ensemble de danses ayant été développées en différents lieux de la vie quotidienne, tels que des rues. Ces danses sont fréquemment nées lors d'improvisations, encouragées par l'interaction et le contact avec le public ou avec d'autres danseurs.

Le break-dance appartient à la culture hip hop. C'est une danse au sol qui se pratique aussi bien en Battle qu'en compétition chorégraphique.

DURÉE : 1h30 min

ÂGE : nés avant 2019 jusqu'à l'âge adulte

INTITULÉ DU COURS	JOURS ET HORAIRES	LIEUX
Enfant - 2019-2015 7/11 ans Break-dance - Tous niveaux	Mardi 18h-19h30	Jules Verne
Ado A partir de 12 ans/Adulte Break-dance	Mardi 19h30-21h	
Ado A partir de 14 ans/Adulte Street-dance	Mercredi 20h-21h30	Salle Lavaquery

Tenue exigée : jogging, chaussures de sport, tee-shirt et sweat-shirt (les jeans ne sont pas autorisés).



ATELIERS DE DANSE URBAINE HIP-HOP

Espace Jules Verne – 4, rue Marcelin Berthelot
Salle Lavaquery – allée du marché Chantecoq ou par la rue Eugène Eichenberger

Danse d'inspiration urbaine, qui occupe maintenant une place de premier ordre dans le monde de la danse, le hip-hop est un art corporel qui permet aux danseurs de s'exprimer sur des musiques aussi diverses que variées et que l'on retrouve par exemple dans bon nombre de clips aujourd'hui.

DURÉE : 1h30 min

ÂGE : nés avant 2019 jusqu'à l'âge adulte

INTITULÉ DU COURS	JOURS ET HORAIRES	LIEUX
Enfant - 2019-2017 7/9 ans Tous niveaux	Lundi 17h-18h30	Jules Verne
	Mercredi 14h-15h30	Salle Lavaquery
Enfant - 2017-2015 9/11 ans Tous niveaux	Jeudi 17h-18h30	Jules Verne
Enfant - 2018-2015 8/11 ans Tous niveaux	Mardi 17h-18h30	Salle Lavaquery
Enfant/Ado - 2016-2013 10/13 ans Tous niveaux	Mercredi 15h30-17h	
Ado - 2015-2011 11/15 ans Tous niveaux	Vendredi 17h-18h30	Jules Verne
Ado - 2014-2010 12/16 ans Tous niveaux	Jeudi 18h30-20h	
Ado - 2014-2009 12/17 ans Initiés/avancé	Lundi 18h30-20h	Salle Lavaquery
Ado - 2012-2009 14/17 ans Tous niveaux	Mardi 18h30-20h	
Ado - 2009 et + À partir de 17 ans/Adultes Tous niveaux	Mercredi 17h-18h30	
Ado - 2012-2008 14/18 ans Initié/avancé	Mercredi 18h30-20h	Jules Verne
Adulte fille - 2008 et + 18/28 ans Avancé	Vendredi 18h30-20h	Salle Lavaquery
Adulte - 2008 -1998 18/28 ans Initié/avancé	Mardi 20h-22h	Jules Verne
Adulte - Tous niveaux	Jeudi 20h-22h	
Adulte - Avancé	Lundi 20h-21h30	
	Vendredi 20h-21h30	

Tenue exigée : jogging, chaussures de sport, tee-shirt et sweat-shirt (les jeans ne sont pas autorisés).

COURS DE SALSA

Académie de danse – 10, rue Cartault

Salsa : mélange de styles, ayant pour base la salsa cubaine et l'approche de la salsa portoricaine appelée « Los Angeles style ».

Une danse vive qui aide au développement de la coordination des mouvements, de l'élégance et de la bonne condition physique.

Salsa Shine : jeux de jambes et mouvements corporels en solo. Les shines font partie intégrante de la salsa.

DURÉE : 1h30 min

ÂGE : exclusivement réservé aux adultes


INTITULÉ DU COURS	JOURS ET HORAIRES	LIEU
Adulte Salsa SHINE SOLO - Débutant	Lundi 19h - 20h30	Académie de Danse
Adulte Salsa débutant	Mardi 19h - 20h30	
	Jeudi 19h - 20h30	
Adulte Salsa Débutant confirmé	Lundi 20h30 - 22h	
Adultes Salsa Intermédiaire confirmé	Mardi 20h30 - 22h	
Adulte Salsa SHINE SOLO - SENIORS	Jeudi 18h - 19h	

Sur tous les cours en binôme, la présence d'un partenaire est recommandée.









Les préinscriptions des nouveaux élèves s'effectuent sur Puteaux Famille à partir du 18 mai 2026 (enfants) et 20 mai 2026 (adultes).

Les préinscriptions des nouveaux élèves s'effectuent sur Puteaux famille. Ces modalités concernent toute nouvelle demande, elles peuvent donc concerner un élève déjà inscrit au Conservatoire dans une autre activité.

La présentation de ces modalités se trouve page 7 de ce guide.

Les affectations se feront au fur et à mesure des places rendues disponibles en fonction des âges et des niveaux.

Des réunions de pré-rentrée obligatoires auront lieu la semaine du 31 août au 4 septembre 2026. (Voir le planning page 112)

En raison des préparations de chorégraphies pour les spectacles, les inscriptions en danse ont lieu jusqu'au 1^{er} novembre.

**Cours collectifs :
En deçà de 5 inscrits, le conservatoire se réserve le droit de ne pas maintenir le créneau concerné**

RENCONTRES PARENTS/PROFESSEURS DU 1^{ER} AU 5 SEPTEMBRE 2026

CES RENCONTRES SONT ORGANISÉES LA SEMAINE QUI PRÉCÈDE L'OUVERTURE DU CONSERVATOIRE.
ELLES SONT DESTINÉES À RÉSERVER LES JOURS ET LES HORAIRES POUR LE CURSUS ET LE HORS CURSUS.

INITIATION MUSICALE ET ADI

POUR LES ÉLÈVES DU LUNDI, MARDI ET JEUDI	Jeudi 3 septembre 2026 à 18h	Conservatoire Salle Lully
POUR LES ÉLÈVES DU MERCREDI	Vendredi 4 septembre 2026 à 18h	
POUR LES ÉLÈVES DU VENDREDI ET SAMEDI	Vendredi 4 septembre 2026 à 19h	

ART DRAMATIQUE

CURSUS	Jeudi 3 septembre 2026 à 18h30	Salle art dramatique
ATELIERS À PARTIR DE 15 ANS	Vendredi 4 septembre 2026 à 18h30	

INSTRUMENTS

GUITARE CLASSIQUE, PERCUSSIONS+ HARPE + BATTERIE (CVS)	Mardi 1 septembre 2026 à 18h	Conservatoire (se renseigner pour les salles)
CLAVIERS	Mercredi 2 septembre 2026 à 18h	
CORDES	Jeudi 3 septembre 2026 à 18h	
VENTS	Vendredi 4 septembre 2026 à 18h	

MUSIQUES ACTUELLES

POUR TOUS LES ÉLÈVES	Mercredi 2 septembre 2026 à 18h	Espace Jules Verne
----------------------	---------------------------------	--------------------

SESSION LIVE

AUDITION POUR TOUS LES NOUVEAUX ÉLÈVES	Mercredi 16 septembre 2026 à 19h	Salle 1 Jules Verne
--	----------------------------------	---------------------

CHANT LYRIQUE

TEST POUR LES NOUVEAUX ÉLÈVES	Vendredi 4 septembre 2026 à 18h	Salle art lyrique
AUDITION CHORALE JUNIOR ET ENSEMBLE VOCAL	Lundi 7 septembre 2026 à 18h	
RÉUNION D'INFORMATION	Mardi 30 juin 2026 à 19h	

DANSE

ÉVEIL, INITIATION À LA DANSE 1 ET 2	Mercredi 2 septembre 2026 à 18h	Conservatoire
ATELIER (danse contemporaine, jazz, classique), CURSUS ET CHAD	Mercredi 2 septembre 2026 à 19h	
HIP-HOP ET BREAK DANCE Seulement pour les nouveaux inscrits	Jeudi 3 septembre 2026 à 19h	Espace Jules Verne

REPRISE DES COURS LUNDI 7 SEPTEMBRE 2026

Vacances de la Toussaint	Du samedi 17 octobre 2026 après les cours au lundi 2 novembre 2026 au matin
Vacances de Noël	Du samedi 19 décembre 2026 après les cours au lundi 4 janvier 2027 au matin
Vacances d'hiver	Du samedi 6 février 2027 après les cours au lundi 22 mars 2027 au matin
Vacances de printemps	Du samedi 3 avril 2027 après les cours au lundi 19 avril 2027 au matin
Fin des cours	Le samedi 3 juillet 2027

Ce qui est demandé aux élèves du Conservatoire

- Une assiduité et une ponctualité aux cours • Un travail régulier • Un équipement correct
- Une présence aux concerts et spectacles (assister à au moins 3 manifestations par année scolaire) •
- Prévenir à chaque absence.



LOCATION DES INSTRUMENTS

Conservatoire Jean-Baptiste Lully - 5 bis, rue Francis de Pressensé

CONDITIONS DE LOCATION :

La location d'instruments est réservée en priorité aux élèves de 1^{ère} année de cursus du Conservatoire.

La demande se fait à la rentrée scolaire par l'intermédiaire de l'enseignant qui met en relation l'élève ou le parent d'élève avec le service concerné.

Les instruments sont loués aux élèves pour l'année scolaire.

Une attestation d'assurance sera demandée par le Conservatoire pour toute location d'instrument. Il est de la responsabilité de l'adhérent de souscrire une assurance permettant de garantir l'instrument contre les risques de perte, de vol et de détérioration grave. Cette assurance est obligatoire pendant toute la durée de la location (jusqu'au samedi 3 juillet 2027).

€ TARIF

	RÉSIDENTS	NON RÉSIDENTS
INSTRUMENTS À VENTS ET À CORDES	110 €/an	121 €/an
INSTRUMENTS ANCIENS ET SPÉCIFIQUES	163 €/an	178 €/an



ACTIVITÉS DU CONSERVATOIRE

DISPOSITIFS PÉDAGOGIQUES		RÉSIDENTS	RÉSIDENTS	NON RÉSIDENTS
		PLEIN TARIF	TARIF RÉDUIT *	TARIF UNIQUE
CURSUS Musique - Art dramatique	1 ^{er} cycle	273 €	208 €	955 €
	2 ^e cycle	294 €	224 €	1052 €
	3 ^e cycle	352 €	268 €	1 340 €
CURSUS Danse	1 ^{er} cycle	273 €	208 €	955 €
	2 ^e cycle et 3 ^e cycle	352 €	268 €	1 340 €
PARCOURS ACCOMPAGNÉ (le tarif concerne l'Atelier de pratique collective ainsi que le cours individuel d'instrument qui l'accompagne)		273 €	208 €	955 €
PARCOURS ACCOMPAGNÉ PERFECTIONNEMENT		352 €	268 €	1 340 €
MAO		352 €	268 €	1 340 €
PARCOURS DÉCOUVERTE (Cours individuel)		163 €		477 €
INITIATION-ÉVEIL Musique-Danse-Art dramatique		163 €		477 €
ATELIERS MUSIQUE-MUSIQUES ACTUELLES- ART DRAMATIQUE-DANSE		163 €		477 €
ORCHESTRE SYMPHONIQUE, BIG BAND, CHORALE		163 €		477 €
SESSION ART DRAMATIQUE (6 SÉANCES)		58 €		178 €
COURS INSTRUMENT CHAM 1 ^{ER} CYCLE (30 MIN D'INSTRUMENT)		163 €		/
COURS INSTRUMENT CHAM 2 ^E CYCLE (45 MIN D'INSTRUMENT)		184 €		/

***Accordé aux habitants de Puteaux :** titulaire carte Famille nombreuse, titulaire de la carte d'invalidité, cotisation d'un 2^e enfant ou plus, allocataire RSA/ASSEDIC, titre de pension de retraité senior et plus, étudiant.

Réduction : - 30% à partir du 1^{er} décembre 2026 pour les résidents et non-résidents.

Les attestations de paiement sont disponibles sur votre espace Puteaux Famille.





Espaces accueillant les pratiques musicales



Conservatoire Jean-Baptiste Lully
5 bis, rue Francis de Pressensé
01 46 92 92 00



Espace Jules Verne
4, rue Marcelin Berthelot
01 41 02 38 40



L'Arche de Noé
29, rue Godefroy



Académie de Danse
10, rue Cartault
01 47 73 54 62



Salle Lavaquery
All. du Marché



PLAN DES LIEUX DES PRATIQUES MUSICALES



Pour vous déplacer dans la ville, entre les différentes installations municipales, ayez le réflexe **Buséolien**. Deux lignes traversant la commune sont à votre disposition. Consultez les dépliants disponibles dans le hall administratif ou sur le site Internet www.puteaux.fr

SPORT

Enfants et adolescents (1 an/17 ans)

ACTIVITÉS AQUATIQUES

Bébés nageurs.....	122
Natation.....	123
Jardin aquatique.....	123

Reprise des activités : **lundi 7 septembre 2026**

Les activités aquatiques se termineront

samedi 19 juin 2027 et les activités terrestres

mercredi 30 juin 2027

ACTIVITÉS TERRESTRES

Acrogym - Arts du cirque.....	124
Baby Gym.....	124
Badminton.....	124
Basket-ball.....	124
Escalade.....	125
Escrime.....	125
Éveil sportif.....	126
Multisports 6 - 8 ans.....	126
Multisports 8 -12 ans.....	126
Roller.....	127
Tennis.....	127
Tir à l'arc.....	127

CERTIFICAT MÉDICAL

Vous n'avez pas de certificat médical ou de questionnaire de santé à nous fournir, excepté pour l'activité tennis où il conviendra de présenter une attestation, signée des personnes exerçant l'autorité parentale, précisant que chacune des rubriques du questionnaire de santé spécifique aux mineurs a donné lieu à une réponse négative. (documents disponibles sur le site puteaux.fr rubrique loisirs / vie sportive / école de tennis).

En effet, conformément à la réglementation, le certificat médical n'est pas nécessaire pour les activités sportives non affiliées à une fédération sportive.

CONTACT

PALAIS DES SPORTS

Du lundi au vendredi :
9h-12h et 13h30-17h30

Île de Puteaux - Allée Georges Hassoux
Tél. : 01 46 25 03 70



**En deçà de 5 inscrits :
le créneau ne sera pas maintenu**

SPORT



INSCRIPTION POUR LES ACTIVITÉS PRATIQUÉES À L'ANNÉE

ACTIVITÉS AQUATIQUES

Palais des Sports - Allée Georges Hassoux – Île de Puteaux
Piscine Marius Jacotot - Rue Fernand Pelloutier

BÉBÉS NAGEURS

Palais des Sports

Il ne s'agit pas d'apprendre à nager mais de se familiariser progressivement au milieu aquatique. L'enfant apprend librement, à sa propre convenance, à évoluer dans l'eau. On s'efforce ainsi de créer un climat de détente et de grande sécurité pour l'enfant, grâce aussi à la présence de ses parents.

🕒 HORAIRES

Samedi 9h-9h30 (né entre le 08/09/2024
et le 07/09/2025)
9h30-10h (né entre le 08/09/2023
et le 07/09/2024)
10h-10h30 (né entre le 08/09/2022
et le 07/09/2023)
10h30-11h (né entre le 08/09/2022
et le 07/09/2025)

€ TARIF

Résident : 275 €/an • Non résident : 863 €/an
Tarif réduit résident Puteaux (sur justificatif) : 200 €/an



NATATION

Palais des Sports - Allée Georges Hassoux – Île de Puteaux
Piscine Marius Jacotot - Rue Fernand Pelloutier

De l'apprentissage au perfectionnement, l'école municipale de natation enseigne les différentes nages. Les enfants ne participent pas aux compétitions. Les groupes sont constitués en fonction du niveau des enfants.

🕒 ÂGE

Né entre 2018 et 2020

🕒 HORAIRES

CONFIRMÉ (Nageur autonome)

Piscine du Palais des Sports

Mercredi 11h15-12h
Samedi 11h15-12h
12h-12h45

Piscine Marius Jacotot

Mercredi 16h30-17h15

DÉBUTANT (Nageur débutant et débrouillé)

Piscine du Palais des Sports

Lundi 17h15-18h
Mercredi 9h-9h45
9h45-10h30
10h30-11h15
Vendredi 17h15-18h
Samedi 9h-9h45
9h45-10h30
10h30-11h15

Piscine Marius Jacotot

Mercredi 14h30-15h15
15h30-16h15

€ TARIF

Résident : 171 €/an • Non résident : 357 €/an
Tarif réduit résident Puteaux (sur justificatif) : 124 €/an

JARDIN AQUATIQUE

Palais des Sports - Allée Georges Hassoux – Île de Puteaux
Piscine Marius Jacotot - Rue Fernand Pelloutier

Dans la continuité des bébés nageurs, cette activité permet aux enfants de se familiariser avec le milieu aquatique, selon une première approche des différents modes de déplacement.

Les groupes sont susceptibles d'être modifiés en fonction du niveau des jeunes enfants. Il n'est pas nécessaire d'obtenir une attestation de niveau pour s'inscrire.

🕒 ÂGE

Né entre 2021 et 2022

🕒 HORAIRES

Palais des Sports

Mercredi
9h30-10h (né en 2022)
10h-10h30 (né en 2022)
10h30-11h (né en 2021)
11h-11h30 (né en 2021)

Piscine Marius Jacotot

Vendredi
17h-17h30 (né en 2022)
17h30-18h (né en 2022)
18h-18h30 (né en 2021)

Palais des Sports

Samedi
11h15-11h45 (né en 2022)
11h45-12h15 (né en 2021)
12h15-12h45 (né en 2021)

€ TARIF

Résident : 171 €/an • Non résident : 357 €/an
Tarif réduit résident Puteaux (sur justificatif) : 124 €/an

MODALITÉS D'INSCRIPTION À L'ÉCOLE MUNICIPALE DE NATATION

• Anciens adhérents

Vous devez préinscrire votre enfant dans le groupe de niveau correspondant au test obtenu la saison 2025/2026. Inutile de nous faire parvenir le test.

• Nouveaux adhérents

Si votre enfant est capable de sauter au grand bain et d'effectuer une longueur de 25 mètres sans difficulté, vous pouvez l'inscrire en « confirmé ».

Si son autonomie est inférieure à 25 mètres, son niveau est « débutant ».

En cas de doute, vous pouvez vous rapprocher des maîtres-nageurs qui sauront tester votre enfant et vous conseiller.



ACROGYM - ARTS DU CIRQUE

Espace Jules Verne - 4, rue Marcelin Berthelot

L'acrogym est une activité gymnique artistique mêlant gymnastique au sol, arts du cirque et acrosport pendant laquelle les enfants s'initient aux pratiques acrobatiques.

Accessible à tous, elle développe des qualités de coopération, d'équilibre, de créativité, de coordination, de force et d'esthétisme.

📌 ÂGE

Né entre 2014 et 2021

🕒 HORAIRES

Mercredi	14h-15h30 (né entre 2019 et 2021)
	15h30-17h (né entre 2014 et 2018)
Samedi	13h30-15h (né entre 2019 et 2021)
	15h-16h30 (né entre 2019 et 2021)
	16h30-18h (né entre 2014 et 2018)

€ TARIF

Résident : 171 €/an • Non résident : 357 €/an
Tarif réduit résident Puteaux (sur justificatif) : 124 €/an

BADMINTON

Gymnase des Pavillons - 4, rue des Pavillons
Hall des Sports - allée G. Hassoux - Île de Puteaux

Le succès du badminton réside surtout dans sa facilité d'apprentissage de manière ludique.

En simple ou en double, l'objectif est de défendre son terrain en prenant pour cible le camp adverse lors d'échanges consistant à frapper un volant au-dessus d'un filet.

📌 ÂGE

Nés entre 2009 et 2017

🕒 HORAIRES

Gymnase des Pavillons	Hall des Sports
Mercredi 13h-14h30	Mercredi 14h-15h30

€ TARIF

Résident : 171 €/an • Non résident : 357 €/an
Tarif réduit résident Puteaux (sur justificatif) : 124 €/an

BABY GYM

Gymnase Raymond Dot - Allée Georges Hassoux - Île de Puteaux
École La Rotonde - Rue Paul Lafargue
Espace Jules Verne, 4 rue Marcelin Berthelot

La Baby Gym est une activité d'éveil dont l'objectif est de contribuer au développement sensoriel, moteur et social des jeunes enfants. Elle permet également de travailler la confiance en soi et l'autonomie. Cette activité se pratique obligatoirement en présence d'un parent.

🕒 HORAIRES

Gymnase Raymond Dot

Samedi
9h30-10h30 (né entre le
08/09/2023 et le 07/09/2024)

Espace Jules Verne

Samedi
9h30-10h30 (né entre le
08/09/2024 et le 07/03/2025)
10h30-11h30 (né entre le
08/09/2023 et le 07/03/2025)
11h30-12h30 (né entre le
08/09/2023 et le 07/03/2025)

École La Rotonde

Samedi
9h30-10h30 (né entre le
08/09/2024 et le 07/03/2025)
10h30-11h30 (né entre le
08/09/2023 et le 07/03/2025)
11h30-12h30 (né entre le
08/09/2023 et le 07/03/2025)

€ TARIF

Résident : 171 €/an • Non résident : 357 €/an
Tarif réduit résident Puteaux (sur justificatif) : 124 €/an

BASKET-BALL

Gymnase des Pavillons - 4, rue des Pavillons
Hall des Sports - allée G. Hassoux - Île de Puteaux

Courses, sauts, manipulation de ballons et découverte des fondamentaux de cette activité (tirs, dribbles, déplacements, etc.) avec des règles adaptées.

📌 ÂGE

Né entre 2019 et 2021

🕒 HORAIRES

Gymnase des Pavillons	Hall des Sports
Mercredi 14h30-16h	Mercredi 15h30-17h

€ TARIF

Résident : 171 €/an • Non résident : 357 €/an
Tarif réduit résident Puteaux (sur justificatif) : 124 €/an

ESCALADE

Gymnase des Bergères - 29, rue du Moulin
École Jean De La Fontaine - rue Edgard Quinet

L'initiation à cette activité permet aux enfants de développer la coordination, l'autonomie et la confiance en soi, en sollicitant toutes les parties du corps.

ATTENTION ! Une paire de chausson d'escalade est indispensable.

🕒 ÂGE

nés entre 2015 et 2020

🕒 HORAIRES

Gymnase des Bergères

Mercredi 9h-10h (né entre 2019 et 2020)
10h-11h (né entre 2017 et 2019)
11h-12h (né entre 2015 et 2017)
12h-13h (né entre 2017 et 2020)

École Jean De La Fontaine

Samedi 9h30-10h30 (né entre 2019 et 2020)
10h30-11h30 (né entre 2017 et 2019)
11h30-12h30 (né entre 2015 et 2017)

💶 TARIF

Résident : 171 €/an • Non résident : 357 €/an
Tarif réduit résident Puteaux (sur justificatif) : 124 €/an



ESCRIME

Gymnase des Bergères - 29 rue du Moulin

Pratique sportive emblématique de l'époque chevaleresque, ce sport perpétue les traditions : respect de l'adversaire et élégance du geste. L'escrime est également un sport physique et intelligent qui permet à ses pratiquants de s'épanouir en suscitant le goût pour l'effort. Les enfants sont initiés au fleuret et au sabre.

🕒 ÂGE

Né entre 2015 et 2020

🕒 HORAIRES

Mercredi 9h30 -10h30 (né entre 2018 et 2020)
10h30 -11h30 (né entre 2015 et 2017)

💶 TARIF

Résident : 193 €/an • Non résident : 610 €/an
Tarif réduit résident Puteaux (sur justificatif) : 140 €/an



ÉVEIL SPORTIF

Gymnase des Pavillons - 4, rue des Pavillons
 Gymnase Raymond Dot - Allée Georges Hassoux - Île de Puteaux
 Espace Jules Verne - 4, rue Marcelin Berthelot
 École Pyramide - Rue Francis de Pressensé

École La Rotonde - Rue Paul Lafargue
 École République maternelle - Cours du Maréchal Leclerc
 École des Bergères - 29 rue du Moulin

Cette activité propose une première approche des activités physiques et sportives. Plusieurs cycles permettent d'aborder les différentes familles sportives (jeux collectifs, individuels, d'opposition, activités gymniques et athlétiques). L'objectif est de développer les facultés motrices de l'enfant, de l'aider à construire son autonomie et de lui faire découvrir le plaisir du sport.

📌 ÂGE

Né entre 2020 et 2023

🕒 HORAIRES

Gymnase des Pavillons

Mercredi 9h-10h (né entre 2022 et 2023)
 10h-11h (né entre 2021 et 2022)

Espace Jules Verne

Mercredi 9h-10h (né entre 2022 et 2023)
 10h-11h (né entre 2021 et 2022)

École des Bergères

Samedi 9h30-10h30 (né entre 2022 et 2023)
 10h30-11h30 (né entre 2022 et 2023)
 11h30-12h30 (né entre 2021 et 2022)
 11h30-12h30 (né entre 2022 et 2023)

Gymnase Raymond Dot

Samedi 9h30-10h30 (né entre 2022 et 2023)
 10h30-11h30 (né entre 2021 et 2022)
 10h30-11h30 (né entre 2022 et 2023)
 11h30-12h30 (né entre 2022 et 2023)

École La Rotonde

Samedi 9h30-10h30 (né entre 2022 et 2023)
 10h30-11h30 (né entre 2022 et 2023)
 11h30-12h30 (né entre 2021 et 2022)

École Pyramide

Samedi 9h30-10h30 (né entre 2022 et 2023)
 10h30-11h30 (né entre 2022 et 2023)
 11h30-12h30 (né entre 2021 et 2022)

École République maternelle

Samedi 9h30-10h30 (né entre 2022 et 2023)
 10h30-11h30 (né entre 2022 et 2023)
 11h30-12h30 (né entre 2021 et 2022)

€ TARIF

Résident : 171 €/an • Non résident : 357 €/an
 Tarif réduit résident Puteaux (sur justificatif) : 124 €/an

MULTISPORTS 6-8 ANS

Gymnase Raymond Dot - Allée Georges Hassoux - Île de Puteaux
 Espace Jules Verne, 4 rue Marcelin Berthelot
 Gymnase des Pavillons, 4 rue des Pavillons
 Gymnase des Bergères, 29 rue du Moulin

Cette activité permet de progresser dans les différentes familles sportives et de développer les facultés motrices de l'enfant. Plusieurs cycles sont proposés pour découvrir et/ou approfondir différentes activités : sports collectifs, d'opposition, gymniques, tir à l'arc...

📌 ÂGE

Né entre 2018 et 2020

🕒 HORAIRES

Espace Jules Verne

Mercredi 11h-12h

Gymnase des Pavillons

Mercredi 11h-12h

Gymnase Raymond Dot

Samedi 11h30-12h30

Gymnase des Bergères

Samedi 10h30-11h30

€ TARIF

Résident : 171 €/an
 Non résident : 357 €/an
 Tarif réduit Puteaux
 (sur justificatif) : 124 €/an

MULTISPORTS 8-12 ANS

Gymnase des Pavillons - 4, rue des Pavillons
 Gymnase des Bergères - 29 rue du Moulin

Cette activité sportive offre une progression à travers un large panel d'ateliers (sports collectifs, individuels, de raquettes, tir à l'arc, base ball, golf).

📌 ÂGE

Né entre 2014 et 2018

🕒 HORAIRES

Gymnase des Pavillons

Mercredi 14h30-16h

Gymnase des Bergères

Mercredi 15h30-17h

€ TARIF

Résident : 171 €/an • Non résident : 357 €/an
 Tarif réduit résident Puteaux (sur justificatif) : 124 €/an

ROLLER

Roller Skate Park - Allée des Sports - Ile de Puteaux

Initiation et perfectionnement de la pratique du roller, découverte du freestyle, randonnées et jeux.

📍 ÂGE

Né entre 2009 et 2020

🕒 HORAIRES

Né entre 2015 et 2020

Samedi 9h30-10h45 (débutant)
10h45-12h15 (confirmé)

Le groupe choisi peut être modifié en fonction des tests lors des premiers cours nés entre 2009 et 2015

Mercredi 14h-15h30

€ TARIF

Résident : 171 €/an • Non résident : 357 €/an
Tarif réduit résident Puteaux (sur justificatif) : 124 €/an

PRATIQUE EN EXTÉRIEUR

Les activités sont susceptibles d'être annulées en cas de mauvais temps

TIR À L'ARC

Zone ext. du Palais des Sports - 2 allée G.Hassoux

Le tir à l'arc développe la concentration, la précision, le calme et la coordination.

📍 ÂGE

Nés entre 2010 et 2018

🕒 HORAIRES

Mardi 17h30-19h (né entre 2014 et 2018)
19h-20h30 (né entre 2010 et 2014)

Samedi 9h30-11h (né entre 2014 et 2018)
11h-12h30 (né entre 2010 et 2014)

€ TARIF

Résident : 121 €/an • Non résident : 610 €/an
Tarif réduit résident Puteaux (sur justificatif) : 88 €/an

PRATIQUE EN EXTÉRIEUR

Les activités sont susceptibles d'être annulées en cas de mauvais temps

TENNIS

Tennis de l'île - Île de Puteaux - Voie de l'écluse
Hall des Sports - Allée Georges Hassoux - Île de Puteaux

Venez découvrir les bases de cette discipline ou améliorer votre technique, pour les plus confirmés. Cette activité développe la motricité, la coordination, l'adresse et la vitesse de réaction. Les groupes peuvent être modifiés en fonction du niveau.

Groupe de 6 enfants (et 8 pour les 2020 et 2021).

📍 ÂGE

Né entre 2008 et 2020

🕒 HORAIRES

Lundi 17h-19h (né entre 2009 et 2015)

Mercredi 9h-13h et 14h-19h (né entre 2016 et 2021 et entre 2009 et 2021)

Vendredi 17h-19h (né entre 2011 et 2015)

Samedi 9h-18h (né entre 2009 et 2021)

€ TARIFS

Résidents : 229 € • Non résidents : 538 €



MODALITÉS D'INSCRIPTIONS À L'ÉCOLE DE TENNIS

Les inscriptions à l'école municipale de tennis sont gérées directement par les tennis municipaux. Afin de procéder à la préinscription de votre enfant, rendez-vous sur le site puteaux.fr rubrique Sports & Loisirs/école de tennis.

- À compter du **6 mai 2026 dès 11h** pour les enfants déjà inscrits à l'école de tennis en 2025-2026.
- À compter du **20 mai 2026 dès 11h** pour les enfants putéoliens non-inscrits à l'école de tennis en 2025-2026.
- À compter du **5 juin 2026 dès 11h** pour les enfants non putéoliens non inscrits à l'école de tennis en 2025-2026.

Les documents à fournir sont : attestation signée des personnes exerçant l'autorité parentale, précisant que chacune des rubriques du questionnaire de santé spécifique aux mineurs a donné lieu à une réponse négative (moins de 3 mois), un justificatif de domicile pour les résidents (moins de 3 mois) et une photo.

Les cours aux Tennis municipaux se dérouleront en alternance une semaine en terrains extérieurs, une semaine en terrains couverts.

Retrouvez les créneaux horaires et toutes les informations sur www.puteaux.fr ou au 01 45 06 74 51.

SPORT

Adultes (16 ans et +)

Activités à l'année

Badminton.....	130
Gymnastique d'entretien.....	130
Stretching.....	130
Tennis (cours collectifs à partir de 18 ans).....	131
Tir à l'arc.....	131

Remise en forme

Fitness.....	134
Musculation et cardio-training.....	135

Plan des lieux

des pratiques sportives.....	136
------------------------------	-----

Activités à la carte

Activités aquatiques

Aquabiking.....	132
Aqua palmes.....	132
Aquagym.....	133
Aquagym tonic.....	133
Aqua circuit training.....	133
Aqua run & bike.....	133
Aquaphobie.....	133
Cours prénatal et postnatal.....	133

Reprise des activités :
lundi 7 septembre 2026
Les activités aquatiques se termineront
samedi 26 juin 2027,
et les activités terrestres
mercredi 30 juin 2027

En deçà de 5 inscrits : le créneau ne sera pas maintenu

CONTACT

PALAIS DES SPORTS

Ile de Puteaux - Allée Georges Hassoux - Tél. : 01 46 25 03 70

Du lundi au vendredi : 9h-12h et 13h30-17h30



SPORT





INSCRIPTION POUR LES ACTIVITÉS PRATIQUÉES À L'ANNÉE

Adultes (16 ans révolus au 7 septembre 2026) sauf pour le tennis(18 ans)

Une autorisation parentale est nécessaire pour les mineurs

BADMINTON

Espace Jules Verne - 4 rue Marcelin Berthelot

Le badminton se pratique à 2 (simple) ou à 4 joueurs (double).

Le succès de cette activité réside surtout dans sa facilité d'apprentissage. Dans ces créneaux «loisirs» encadrés par un éducateur, vous pourrez progresser en toute convivialité.

🕒 HORAIRES

Mardi	20h-22h (tous niveaux)
Mercredi	18h-20h (tous niveaux) 20h-22h (tous niveaux)
Jeudi	20h-22h (tous niveaux)

€ TARIF

Résident : 171 €/an • Non résident : 541 €/an
Tarif réduit résident Puteaux (sur justificatif) : 124 €/an



GYMNASTIQUE D'ENTRETIEN

Palais de la Culture - 19/21, rue Chantecoq
Palais de la Danse - 10, rue Cartault
Espace Jules Verne - 4 rue Marcelin Berthelot

Exercices physiques destinés à muscler et à assouplir le corps.

🕒 HORAIRES

Espace Jules Verne

Lundi	18h30-19h30 19h30-20h30
Mardi	12h-13h
Mercredi	19h-20h

Palais de la Culture

Mercredi	19h-20h30
----------	-----------

Palais de la Danse

Jeudi	9h30-10h30
Vendredi	9h30-10h30

€ TARIF

Résident : 171 €/an • Non résident : 541 €/an
Tarif réduit résident Puteaux (sur justificatif) : 124 €/an

STRETCHING

Palais de la Danse - 10 rue Cartault

Issu du yoga, le stretching insiste sur les étirements corporels. Cours visant à travailler souplesse, amplitude gestuelle et relaxation. Destiné à tous ceux qui souhaitent améliorer leur bien-être.

🕒 HORAIRES

Jeudi	10h30-11h15
Vendredi	10h30-11h15

€ TARIF

Résident : 171 €/an • Non résident : 541 €/an
Tarif réduit résident Puteaux (sur justificatif) : 124 €/an



TIR À L'ARC

Zone ext. du Palais des Sports - 2 allée G.Hassoux

Le tir à l'arc développe la concentration, la précision, le calme et la coordination.

🕒 HORAIRES

Mardi 20h30-22h

€ TARIF

Résident : 121 €/an • Non résident : 610 €/an
Tarif réduit résident Puteaux (sur justificatif) : 88 €/an

PRATIQUE EN EXTERIEUR

Les activités sont susceptibles d'être annulées en cas de mauvais temps



TENNIS (COURS COLLECTIFS ADULTES)

Tennis de l'île - Ile de Puteaux - Voie de l'Écluse

Si vous souhaitez perfectionner votre revers, votre service, ou bien découvrir les bases de cette discipline, les cours collectifs adultes sont faits pour vous. Groupe de 6 élèves maximum - cours d'une heure.

🕒 HORAIRES

Lundi au vendredi 18h-22h
Samedi 9h-14h



€ TARIF

Résident : 248 €/an avec obligation d'adhésion aux Tennis municipaux
Non résident : 248 €/an avec obligation d'adhésion aux Tennis municipaux (en fonction des places encore disponibles)



Modalités d'inscriptions aux cours collectifs adultes

Les inscriptions aux cours collectifs adultes sont gérées directement par les Tennis municipaux.

Les pré-inscriptions se feront en ligne sur le site puteaux.fr rubrique Sports & Loisirs/Tennis/cours collectifs adultes

- à compter du **4 mai 2026 dès 11h** pour les résidents

- à compter du **29 juin 2026 dès 11h** pour les non-résidents

Cette pré-inscription reste soumise au dépôt de dossier d'adhésion directement aux Tennis municipaux dès le 1^{er} Septembre 2026, après des tests de niveaux obligatoires (sauf si classement), soit le lundi 29 Juin 2026, soit le lundi 31 août 2026, sur prise de rendez-vous et aux places disponibles.



INSCRIPTION À LA CARTE AUX ACTIVITÉS SPORTIVES

Activités adultes (16 ans révolus au moment de l'inscription)

Une autorisation parentale est nécessaire pour les mineurs

REPRISE DE L'ACTIVITÉ AQUATIQUE ADULTE LUNDI 7 SEPTEMBRE 2026

ACTIVITÉS AQUATIQUES

Palais des Sports - Île de Puteaux, allée Georges Hassoux

CARTES PROPOSÉES : 10 COURS, 20 COURS,
30 COURS ET 60 COURS

MODALITÉS D'INSCRIPTION AUX ACTIVITÉS AQUATIQUES, FITNESS, MUSCULATION ET CARDIO-TRAINING

Afin de procéder à votre inscription, veuillez vous présenter à l'accueil de la piscine du Palais des Sports muni d'une autorisation parentale si vous avez entre 16 et 18 ans et d'un justificatif de domicile datant de moins de trois mois. L'élaboration de votre carte d'inscription sera faite sur place et vous sera délivrée immédiatement.

Le fonctionnement se fera sur la base d'une carte magnétique personnelle.

Les inscriptions aux cours d'aquaform n'autorisent en aucun cas la baignade avant et après les cours.

L'aquaforme regroupe deux notions : l'eau, qui est un élément connu depuis la plus Haute Antiquité pour ses vertus thérapeutiques et ses effets à la fois tonifiants et apaisants, et la gymnastique.

L'aquaforme s'adresse donc à tout le monde. De plus, l'effet massant de l'eau favorise l'irrigation de la peau, des muscles et produit ainsi un raffermissement de l'ensemble du corps.

Durant les petites vacances scolaires (hors jours fériés) des cours d'aqua circuit training et d'aqua run and bike sont proposés :

Mardi, mercredi, jeudi, vendredi

Aqua run and bike 11h15-12h

Aqua circuit training 12h15-13h
18h-18h45
18h45-19h30



AQUABIKING

Pour tout public en bonne condition physique. Entraînement intense favorisant le renforcement musculaire du bas du corps et améliorant la condition cardio-vasculaire.

🕒 HORAIRES

Lundi	20h-20h45
Mardi	11h15-12h 12h15-13h
Mercredi	12h15-13h
Jeudi	19h15-20h
Vendredi	11h15-12h

AQUA PALMES

L'aqua palmes allie natation et aquagym pour muscler jambes, fessiers, mollets et éliminer la peau d'orange. Enfilez vos propres palmes et sautez dans la piscine pour enchaîner battements et ondulations.

Avoir ses propres palmes garantit un ajustement confortable et une meilleure qualité.

🕒 HORAIRES

Jeudi	13h - 13h45 20h - 20h45
-------	----------------------------

AQUAGYM

À tout âge, cette activité d'efforts physiques modérés est accessible à tous, même aux non-nageurs. Renforcement de la condition physique générale, amélioration de la souplesse articulaire et de la coordination. Travail sur différents rythmes.

HORAIRES

Lundi	12h15-13h 18h15-19h
Mardi	18h15-19h
Mercredi	13h-13h45
Jeudi	18h15-19h
Vendredi	13h-13h45

AQUAGYM TONIC

Activité réservée aux nageurs ayant une bonne condition physique. Augmentation de la difficulté des exercices, rythme soutenu et travail musculaire intensif. Possibilité de travail en eau profonde.

HORAIRES

Lundi	13h-13h45 19h-19h45
Mardi	13h-13h45

AQUA CIRCUIT TRAINING

L'aqua circuit training est un enchaînement de différents appareils tel que vélo elliptique, barre de tractions, planche à abdominaux, appareil à twists etc. Il sollicite aussi bien le système musculaire que le cardio. Il est conseillé de savoir nager afin de pouvoir passer sans difficultés d'un appareil à l'autre pendant la séance.

HORAIRES

Mercredi	18h15-19h 19h15-20h
Jeudi	11h15-12h 12h-12h45
Vendredi	18h15-19h 19h15-20h

AQUA RUN & BIKE

Activité tout public alliant la course à pied et la pratique du vélo en milieu aquatique. Même les personnes ayant des capacités de mouvement réduites (surpoids, âge, problèmes d'articulation) peuvent pratiquer l'aqua run and bike qui procure un effet de bien-être grâce au massage drainant exercé par la pression de l'eau. Cette activité favorise le renforcement musculaire du bas du corps et améliore la condition cardio-vasculaire.

HORAIRES

Mardi	19h15-20h
Vendredi	12h15-13h

AQUAPHOBIE

Les séances d'aquaphobie se destinent principalement aux personnes qui souhaitent vaincre leur peur afin d'évoluer en milieu aquatique avec plus d'aisance.

En groupe restreint, vous apprendrez à « apprivoiser » l'eau à votre rythme, en commençant par revoir les techniques de respiration, d'immersion, de flottaison et ensuite de propulsion.

HORAIRES

Lundi	12h15-13h
-------	-----------

COURS PRÉNATAL ET POSTNATAL

Pendant la grossesse, sont proposés des exercices de respiration, de renforcement des muscles sollicités durant l'accouchement, de détente du dos, de relaxation.

Après l'accouchement, l'eau permet de reprendre en douceur une activité physique et de re-tonifier les muscles abdominaux.

HORAIRES

Mercredi	11h30-12h15
----------	-------------



REMISE EN FORME

Palais des Sports - Île de Puteaux, allée Georges Hassoux

FORMULES PROPOSÉES:

- 10 COURS

- ABONNEMENT ILLIMITÉ MENSUEL
- ABONNEMENT ILLIMITÉ TRIMESTRIEL
- ABONNEMENT ILLIMITÉ ANNUEL

FITNESS

L'ACTIVITÉ FITNESS REGROUPE UNE GAMME DE COURS COLLECTIFS TRÈS VARIÉS TELS QUE :

Cuisses abdos fessiers : cours visant à tonifier la ceinture abdominale, les cuisses ainsi que les fessiers. Possibilité d'utiliser du petit matériel : bâtons, élastiques...

Stretching : cours visant à travailler souplesse, amplitude gestuelle et relaxation. Destiné à tous ceux soucieux d'améliorer leur bien-être.

Circuit-training : enchaînement d'exercices dynamiques réalisés sous forme d'ateliers visant à travailler l'ensemble du corps.

Cardio-renfo : cours combinant exercices de renforcement musculaire et cardio permettant de muscler tout le corps.

Crosstraining : activité physique très complète où vous effectuerez des exercices variés de cardio et de renforcement musculaire. Vous alternerez entre exercices aux poids du corps et exercices avec du matériel! Tout votre corps sera sollicité.

Hiit : cette activité alterne des phases d'exercices très intenses et des phases de récupération active, elle permet de brûler un maximum de calories.

Bodysculpt : cours de renforcement musculaire visant à travailler toutes les parties du corps en utilisant haltères, bâtons, barres lestées et élastiques.

Pilates : méthode de remise en forme ayant pour objectif de renforcer les muscles profonds, essentiels à une bonne posture.

Zumba : cours chorégraphié combinant fitness et pas de danse sur fond de musique salsa et latino.

CRÉNEAUX FITNESS

Tous les cours ci-dessous se déroulent au Palais des Sports. **Reprise le 7 septembre 2026.****Le planning des cours sera disponible au mois d'août au palais des sports et sur le site internet**🕒 **HORAIRES**

Lundi	9h30-10h20 10h30-11h20 11h30-12h20 12h30-13h20 18h30-19h20 19h30-20h20 20h30-21h20	Mercredi	10h30-11h20 11h30-12h20 12h30-13h20 18h30-19h20 19h30-20h20 20h30-21h20	Vendredi	9h30-10h20 10h30-11h20														
						Jeudi	9h30-10h20 10h30-11h20 18h30-19h20 19h30-20h20 20h30-21h20	Samedi	9h-9h50 10h-10h50 11h-11h50 12h-12h50										
										Mardi	9h30-10h20 10h30-11h20 18h30-19h20 19h30-20h20 20h30-21h20								

Les tarifs de cette page sont applicables à partir du 11 mai 2026.

FORMULES PROPOSÉES:

- 30H
- ABONNEMENT ILLIMITÉ MENSUEL
- ABONNEMENT ILLIMITÉ TRIMESTRIEL
- ABONNEMENT ILLIMITÉ ANNUEL

MUSCULATION ET CARDIO-TRAINING

Salle Sunil Ramphul - Allée Georges Hassoux - Île de Puteaux
 Puteaux Fitness - Allée du Marché
 Puteaux Fit'Zen - Allée Georges Hassoux - Île de Puteaux

Avec cette formule à la carte, vous pouvez pratiquer cette activité aux horaires qui vous conviennent sur les trois sites. Les éducateurs présents vous guident dans votre entraînement en fonction de vos besoins et de vos attentes.

En musculation : la diversité des appareils vous permet de travailler tous les groupes musculaires, que ce soit en entretien ou en entraînement.

En cardio-training : les machines à votre disposition tels que tapis de course, vélos, Powermills climber, ou encore elliptiques, permettent d'améliorer votre endurance mais également de tonifier et d'affiner la silhouette.

HORAIRES

Salle Puteaux Fitness

Lundi, mercredi, vendredi 9h-15h /16h-21h
 Mardi, jeudi 9h-15h /16h-22h
 Dimanche 9h-15h

Salle Sunil Ramphul et salle Puteaux Fit'zen

Du lundi au vendredi 16h-22h
 Samedi 9h-17h

Les trois salles sont fermées les jours fériés.

Durant toutes les vacances scolaires, les salles S.RAMPHUL et Fit'zen sont fermées, la salle Puteaux Fitness est ouverte du lundi au vendredi de 16h à 22h, le samedi de 9h à 17h et le dimanche de 9h à 15h, ainsi que les lundis, mardis et jeudis de 9h à 15h.

ENTRÉE UNITAIRE AQUATIQUE - MUSCULATION - FITNESS

TARIFS RESIDENTS	19 €
TARIFS NON RESIDENTS	25 €

ACTIVITÉS AQUATIQUES

	TARIF RESIDENT	TARIF RÉDUIT RESIDENT	TARIF NON RESIDENT
CARTE DE 10 COURS	100 €	75 €	369 €
CARTE DE 20 COURS	189 €	139 €	639 €
CARTE DE 30 COURS	239 €	175 €	840 €
CARTE DE 60 COURS	369 €	285 €	1 450 €

MUSCULATION

	TARIF RESIDENT	TARIF RÉDUIT RESIDENT	TARIF NON RESIDENT
CARTE DE 30 HEURES	100 €	69 €	185 €
ABONNEMENT MENSUEL (valable un mois à compter de la date d'achat)	40 €	29 €	70 €
ABONNEMENT TRIMESTRIEL (valable trois mois à compter de la date d'achat)	115 €	85 €	200 €
ABONNEMENT ANNUEL (valable un an à compter de la date d'achat)	345 €	250 €	610 €

FITNESS

	TARIF RESIDENT	TARIF RÉDUIT RESIDENT	TARIF NON RESIDENT
CARTE DE 10 COURS	69 €	50 €	130 €
ABONNEMENT MENSUEL (valable un mois à compter de la date d'achat)	45 €	35 €	80 €
ABONNEMENT TRIMESTRIEL (valable trois mois à compter de la date d'achat)	139 €	100 €	244 €
ABONNEMENT ANNUEL (valable un an à compter de la date d'achat)	339 €	245 €	600 €

MUSCULATION - FITNESS

	TARIF RESIDENT	TARIF REDUIT RESIDENT	TARIF NON RESIDENT
ABONNEMENT MENSUEL (valable un mois à compter de la date d'achat)	60€	45 €	110 €
ABONNEMENT TRIMESTRIEL (valable trois mois à compter de la date d'achat)	179 €	129 €	310 €
ABONNEMENT ANNUEL (valable un an à compter de la date d'achat)	480 €	345 €	849 €

ÉTABLISSEMENTS SPORTIFS ET CULTURELS



1 Palais de la Culture
19-21, rue Chantecoq • 01 46 92 96 40/95 41



2 Espace Jules Verne
4, rue Marcelin Berthelot • 01 41 02 38 40



3 Palais de la Danse
10, rue Cartault • 01 47 73 54 62



4 Palais des Sports
2, allée Georges Hassoux • 01 46 25 03 60



5 Hall des Sports
Allée Georges Hassoux



6 Gymnase Raymond Dot
1, allée des Sports • 01 45 06 16 22



7 Gymnase des Pavillons
4, rue des Pavillons • 01 46 92 95 24



8 Gymnase des Platanes
43, rue Delarivière Lefoullon
01 47 73 68 34



9 Piscine Marius Jacotot
Rue Fernand Pelloutier • 01 55 23 03 22



10 Puteaux Fitness
1, allée du Marché • 01 46 25 03 60



11 Puteaux Fit'zen
2, allée Georges Hassoux • 01 46 25 03 60



12 Roller Skate Park
Allée des Sports



13 École La Rotonde
Angle des rues Arago et Paul Lafargue
01 47 78 01 04



14 École Pyramide
9/11, rue Francis de Pressensé
01 46 25 01 30



15 Tennis municipaux
Voie de l'écluse • 01 45 06 74 51



16 Gymnase des Bergères
29, rue du Moulin



17 École République maternelle
Cours du Maréchal Leclerc



18 École Jean de La Fontaine
Rue Edgard Quinet



PLAN DES LIEUX DES PRATIQUES SPORTIVES



Pour vous déplacer dans la ville, entre les différentes installations municipales, ayez le réflexe **Buséolien**. Deux lignes traversant la commune sont à votre disposition. Consultez les dépliants disponibles dans le hall administratif ou sur le site Internet www.puteaux.fr

LES ASSOCIATIONS SPORTIVES

Aïkido

Puteaux Aïkido : Anaël Blot : 06 14 66 97 20
www.puteaux-aikido.fr

Athlétisme

CAP 92 : contact.cap92@gmail.com
www.cap92.fr

Basket

CSMP Basket : Safia Haddadj : 06 09 70 63 24
csmpbasket@outlook.fr

Boxe anglaise

CSMP Boxe anglaise : Luc Aït Aïssa : 06 89 95 35 76

Boxe française

CSMP Boxe française : Christian Mesdesirs
www.boxefrancaiseputeaux.fr
contact@boxefrancaiseputeaux.fr

Boxe thaïlandaise

Puteaux Scorp'Thai : Mustapha Merouane : 06 98 08 20 21
www.pst92.com

Compagny Sportevent's Puteaux

Nicolas Kaminski : 06 51 68 54 03

Cyclisme

CSMP Cyclisme : Raymond Plaza : 06 71 57 35 88
www.csmputeauxcyclisme.info

Échecs

CSMP Échecs : Christian Vadot : 06 26 72 73 14
www.puteaux-echecs.fr / csmpe@free.fr

Équitation

CSMP Équitation : Patricia Martin : 07 68 80 01 49
www.equivil.fr / contact@csmputeaux-equitation.fr

Football

CSMP Football : Lahoucine El Bahaoui : 06 78 00 07 42
puteauxfoot@gmail.com

Futsal

CSMP Futsal : Madjid El Bouanani : 06 09 69 24 58
www.puteaux-futsal.com

Golf

CSMP Golf : Christophe Ghazérian : 06 09 25 67 57
www.puteaux-golf.fr / contact@puteaux-golf.fr

Gymnastique

SMP : Isabelle Rioux
www.smputeaux.com / contact@smputeaux.com

Gymnastique d'entretien

Taille/abdos/fessiers, pilates, step, cardio
CSMP Espace vital: Anne Chabot
www.csm-gym-espace-vital.fr

Happiness Santé Sport

Happiness Santé Sport : Patricia Francelle : 06 16 61 56 48
happiness92800@gmail.com

Handball

CMSP Handball : Sophie Arnaud
secretariat@puteaux-handball.fr

Judo / Ju-Jitsu

CSMP Judo : Theodore Goethe • csmpjudojujitsu@gmail.com

Karaté

CSMP Karaté : Joseph Mendes
csmppkarate.sportsrégions.fr / csmppkarate92@gmail.com

Multi activités et gymnastique

CMSP Mag : Nadine De Barros - 06 98 06 46 10
csmpmag92@free.fr

Natation

Puteaux Natation : Carlos Islas Perez
www.puteaux-natation.com / contact@puteaux-natation.com
https://puteaux-natation.comiti-sport.fr
ÉTOILES 92 : Etienne Passani - etoiles92.natation@gmail.com

Pétanque

Les pétanquistes de Puteaux :
Alexandre Benaïche : 06 09 65 65 09
lespetanquistes.puteaux.free.fr

Plongée

Puteaux Plongée : Hervé Mossand
www.puteauxplongee.com • info@puteauxplongee.com

Plumfoot

Puteaux Plumfoot : Corentin Pestel
www.apup.fr / contact@apup.fr

Qi Gong

Question d'équilibre : Muriel Coussoul-Debey: 07 69 91 96 29
www.qigong-puteaux.fr / question.equilibre1@gmail.com

Qwan ki do

Qwan ki do Puteaux : Oren Baum : 06 62 80 75 61
www.qwankido-puteaux.fr / president@qwankido-puteaux.fr

Randonnée pédestre

Un pied devant l'autre : Daniel Coulon
www.unpieddevantlautre92.fr / unpieddevantlautre92@gmail.com

Remise en forme/course à pieds/cross training/demi-fond/Ufit Athletic Club Puteaux

Mohammed Kaïd-Youcef : 06 84 94 67 96
ufitfamily@gmail.com / ufitathleticclub.fr

Roller

CSMP Rollers : Didier David
www.csm-roller.blogspot.com / csm.roller@gmail.com

Rugby

Puteaux Rugby : Sébastien Schille : 06 50 05 23 09
presrugbyputeaux@gmail.com

Skip'r academy (corde à sauter)

Chrystèle Angrand : 07 82 35 24 57
skipr.academy@gmail.com

Taekwondo Dojang

CSMP Taekwondo : Benjamin John : 06 12 71 77 77
www.bjtaekwondo.fr

Taï-Chi

La balustrade du frigo : Bruno Négri : 06 85 43 70 90
www.labalustradedufrigo.com

Tennis

Tennis Municipal de Puteaux : Simon Aspis : 01 45 06 74 51
tmp@mairie-puteaux.fr

Tennis de table

CSMP Tennis de table : Magalie Milhau : 06 75 55 35 12 www.
puteauxtennisdetable.com

Vélo

Mieux se déplacer à vélo : Patricia Marche
www.mdb-idf.org / courier@mdb-idf.org

Volley-ball

CSMP Volley-ball : Christophe Guilbaut : 06 61 55 07 27
www.volleyputeaux.fr / puteaux.volley@gmail.com

Art de la Mosaïque

L'Atelier de Victoria
Élodie Geoffroy : 06 20 66 13 28
latelierdevictoria@hotmail.fr

Créateurs

L'Art et la Matière
Élodie Geoffroy : 06 20 66 13 28

Bridge

Puteaux Bridge Club
Alain Cleret
www.puteauxbridge.fr

Chœur et Orchestre Classique

Société d'Art Musical les Saisons
Jean-François Martre : 06 80 94 23 40
www.lessaisons.org

Chorale Gospel

Gospel Performance Internationale
Natacha Maratrat : 06 75 23 59 64
www.sisternat.com

Chorale Paroissiale

Chœur de Joie de Puteaux
Françoise Linossier-Mascaron : 06 77 50 08 87
flinossier-mascaron@orange.fr

Claquettes

Happy Tap
Eléna Boukhalfa : 06 85 51 48 60
happytapputeaux@gmail.com

Danse classique, modern-jazz et yoga

Danse Attitude Puteaux
Élodie Bouché
www.danseattitudeputeaux.com
danseattitudeputeaux@yahoo.com

Danse Folklorique Portugaise - Activités diverses

A.F.P.P – Association Franco-Portugaise de Puteaux
Fatima Saraiva : 06 41 59 12 83
afpputeaux@hotmail.fr

Flamenco

Alegria
Wilfrid Gayot : 06 30 73 27 73
tonioalegria@modulonet.fr
leflamencopourtous.wixesite.com/alegriafamenco

Culture chinoise

Route de la Soie
Junshuang Hu : 06 26 43 68 91
RDLS.Puteaux@gmail.com
www.RDLSchinois.com

Philatélie, Cartophilie et Marcophilie

Club Philatélique de Puteaux
Jean-François Armandie : 06 83 35 62 17
club-philatelique-de-puteaux-10.websself.net

Société Historique Artistique et Littéraire de Puteaux

www.shalp.fr
shalp92800@outlook.fr
Anne Chabot : ano.chabot@orange.fr

Zumba

Energie Latina
Mayra Sélène CHAVEZ DELGADO
mayrasel7@hotmail.com

Théâtre

Compagnie Passage à l'Acte
Nadia Moreau : 06 72 21 74 96
nadoumoreau99@gmail.com

Taichi

La Balustrade du Frigo
Bruno Negri : 06 85 43 70 90
brunonegri@yahoo.com
www.labalustradedufrigo.com

Écriture

La Clé des Mots
Natacha Sels : 06 30 54 45 11
www.natachasels.com

Yoga

Souffle d'Azur | Souffle d'Azur at Home
Romain Joly
contact@souffledazur.com

Musique folklorique latino-américaine

Chorale Canta Latinoamerica
Ricardo Eyzaguirre Garcia : 06 63 54 99 29
ricardo.eyzaguirre@orange.fr

Orchestre

L'Industrielle Orchestre d'Harmonie de la ville de Puteaux
Eric Segura
contact@lindustrielle.fr
lindustrielle.fr

Théâtre

Théâtre Populaire d'Ivanna Nechay
Ivanna Volcheva
theatre.populaire.paris@gmail.com
theatrepopulaire-paris.com

Théâtre

Comédie Musicamp
Tristan De Groulard
tristandegroulard@hotmail.com
comediemusicamp.com

Musique quatuor de jazz

Jocalizz
Anne Le Polles
a_le_polles@hotmail.com

 Paiement en ligne
et factures

 Inscriptions
à l'école

 Activités péri et
extrascolaires

 Activités culturelles,
sportives et musicales

 Démarches
citoyennes

 Petite
enfance

 Résidences
de vacances

 Relation avec les
services de la Ville



SIMPLIFIEZ VOUS LA VIE !

AVEC LA PRÉINSCRIPTION EN LIGNE

24H/24 ET 7J/7

SUR LE SITE

WWW.PUTEAUXFAMILLE.FR

CALENDRIER DES PRÉINSCRIPTIONS AUX ACTIVITÉS ANNUELLES 2026/2027

SPORT ADULTE	À partir du lundi 4 mai 2026 (à partir de 10h)
SPORT ENFANT	À partir du mercredi 6 mai 2026 (à partir de 10h)
CULTURE ADULTE	À partir du lundi 11 mai 2026 (à partir de 10h)
CULTURE ENFANT	À partir du mercredi 13 mai 2026 (à partir de 10h)
AIDE AUX DEVOIRS	À partir du mercredi 13 mai 2026 (à partir de 10h)
CONSERVATOIRE ENFANT	À partir du lundi 18 mai 2026 (à partir de 10h)
CONSERVATOIRE ADULTE	À partir du mercredi 20 mai 2026 (à partir de 10h)



131, rue de la République - 92800 Puteaux
www.puteaux.fr



LE PASS+, LA CARTE JEUNES MULTISERVICES

Le Département des Hauts-de-Seine propose une carte jeunes multiservices destinée aux 11-18 ans domiciliés ou scolarisés, dans un établissement privé ou public, des Hauts-de-Seine.

Cette carte offre de nombreux services :

- une aide financière pour les activités extrascolaires, culturelles et sportives de 80€ (pour les non-boursiers) ou de 100€ (pour les boursiers),
- une carte d'accès à la restauration scolaire avec une inscription en ligne dans la plupart des collèges publics,
- un service gratuit de soutien scolaire en ligne,
- des bons plans (invitations, réductions pour des matchs, concerts, etc.) pour les jeunes et leurs familles,
- une aide financière pour le paiement de la carte de transport imagine'R (sous condition de ressources des familles),
- le don d'un ordinateur portable aux collégiens (sous condition de ressources des familles).

 Inscriptions
à l'école

 Activités péri et
extrascolaires

 Activités culturelles,
sportives et musicales



 Petite
enfance

 Résidences
de vacances

 Relation avec les
services de la Ville

**LES PRÉINSCRIPTIONS
SE FONT UNIQUEMENT SUR
WWW.PUTEAUXFAMILLE.FR
7/7 ET 24/24**

PUTEAUX.FR



villedeputeaux



villeputeaux



villedeputeaux