

PROJET DE REQUALIFICATION DES MOBILITÉS CYCLABLES ET PIÉTONNES SUR LE PONT DE NEUILLY

Document de présentation

Lundi 22 décembre 2025



COURBEVOIE
HAUTS-DE-SEINE


VILLE DE PUTEAUX



NEUILLY-SUR-SEINE

LES PARTENAIRES DU PROJET

Le projet est à l’initiative des villes de Courbevoie, Neuilly-sur-Seine et Puteaux et en lien avec des travaux pilotés par RTE.

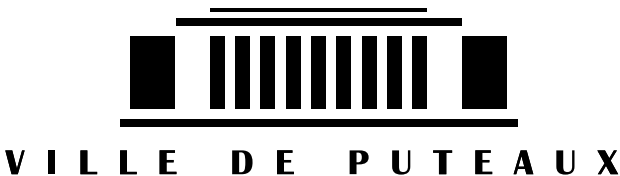
Les Villes :
gestionnaires des voies communales



L’État et ses services :
gestionnaires de la RN13



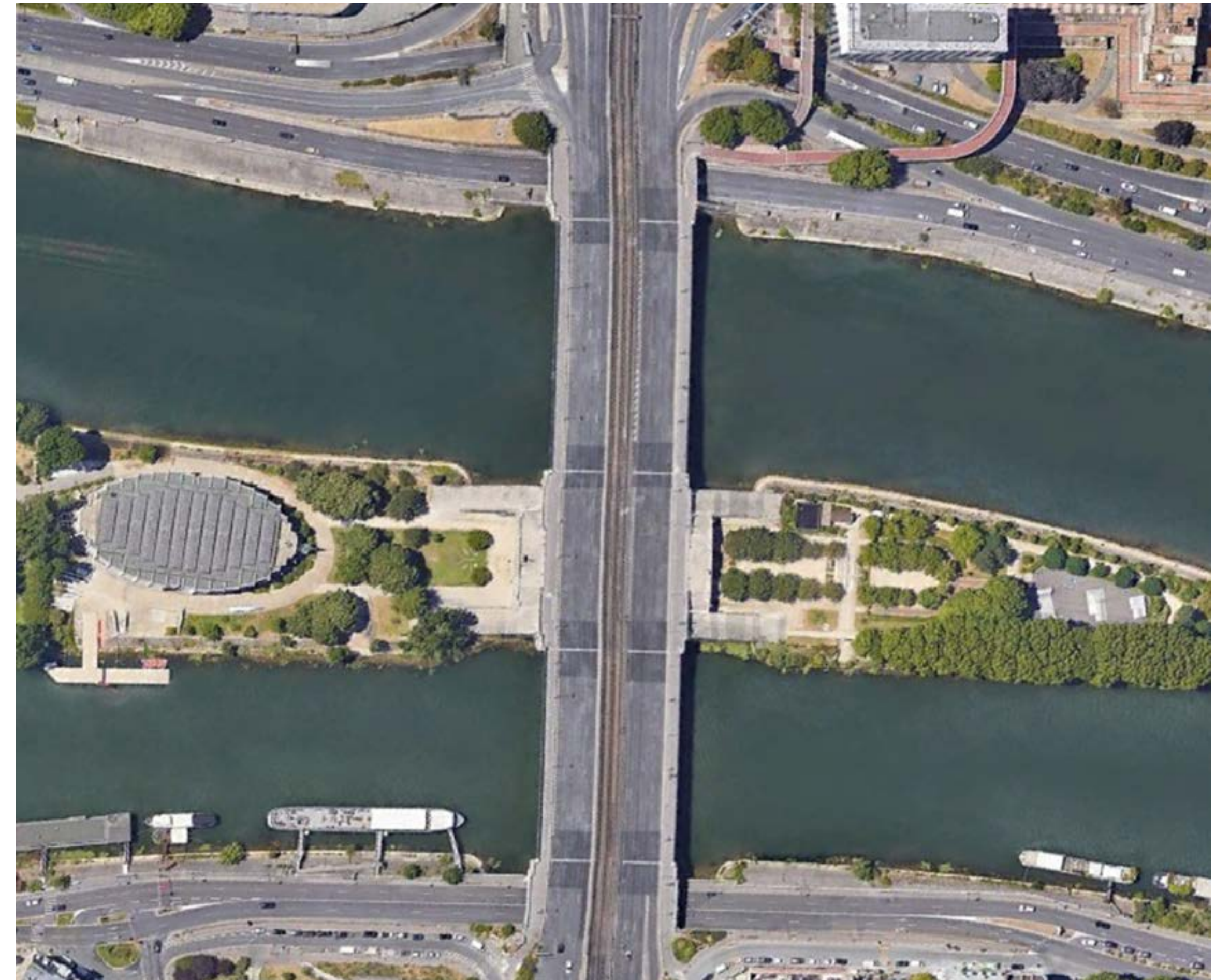
Le Département :
gestionnaire de la RD1/RD7



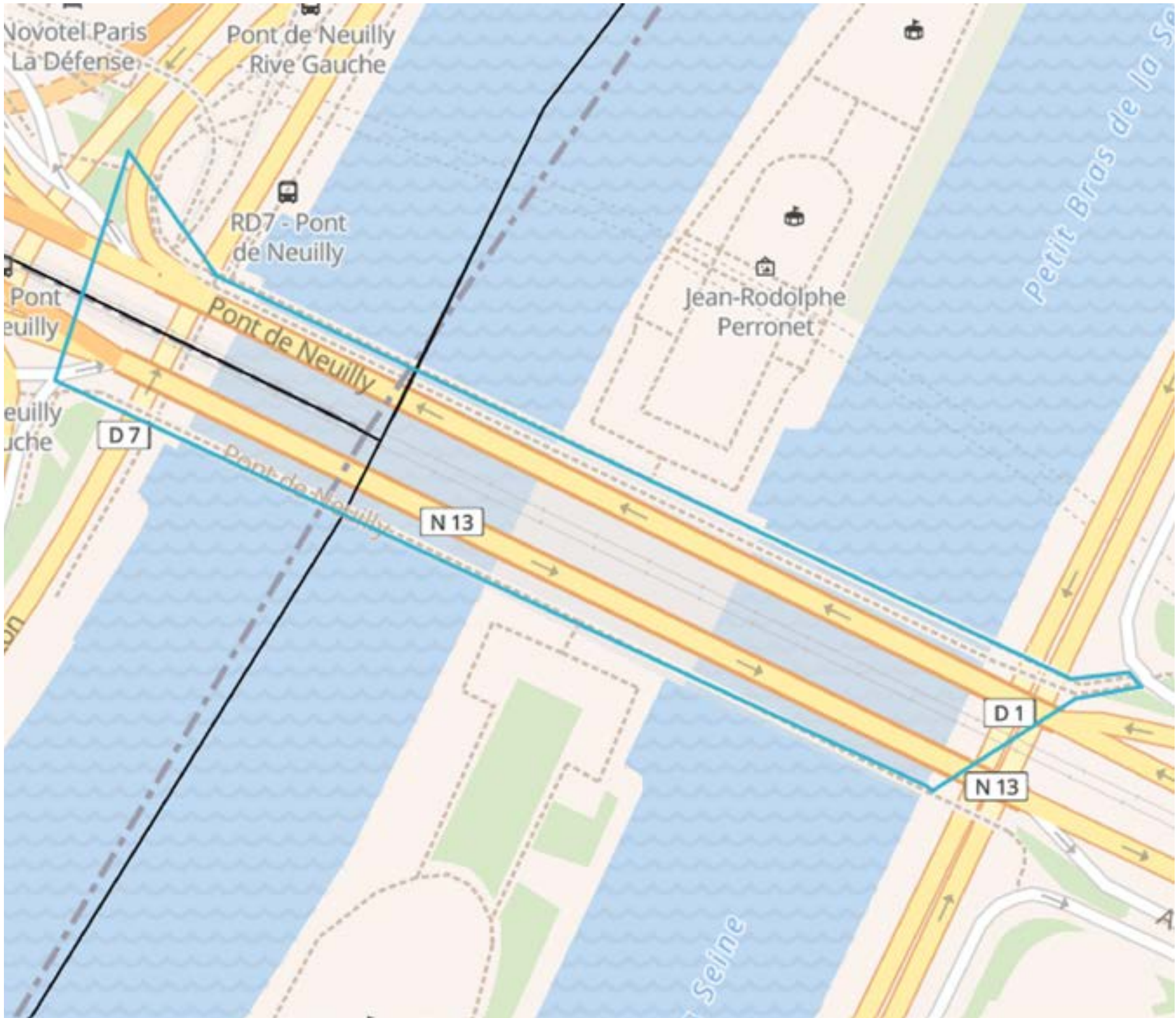
OBJET DE L'OPÉRATION : LE PONT DE NEUILLY

- Axe structurant reliant Paris à La Défense et à l'Ouest francilien ;
- Pont routier de la RN13 et ferroviaire de la ligne 1 du métro depuis les années 90 ;
- Maillon essentiel du Réseau Vélo Île-de-France entre Cergy-Pontoise et Marne-la-Vallée, renforcé par plusieurs projets connexes :
 - connexion cyclable avec le quartier de La Défense,
 - mise en service prochaine de l'intégralité de la piste cyclable des Allées de Neuilly,
 - connexion aux circulations cyclables à venir de Puteaux,
 - création à venir d'une piste cyclable le long du boulevard circulaire Sud à La Défense.

Les villes de Courbevoie, Puteaux et Neuilly-sur-Seine ont pris l'initiative, en concertation avec la DiRIF et la DRIEAT, de définir un programme de requalification des mobilités actives dans le cadre d'une gouvernance partagée.



LE PÉRIMÈTRE DU PROJET



CÔTÉ NORD : LA SITUATION ACTUELLE

Depuis 2020, une piste cyclable bidirectionnelle temporaire sur chaussée a été installée sur la voie de droite de la RN13. Celle-ci est désormais empruntée quotidiennement par des milliers de cyclistes.

Néanmoins, l'aménagement actuel de la piste cyclable du Pont de Neuilly, conçu comme provisoire, mérite d'être amélioré en termes d'exigences de sécurité, de lisibilité et de confort attendus au vu de l'accroissement des déplacements cyclistes.

Par ailleurs, l'éclairage des voies de circulation est désormais obsolète et le trottoir dégradé.



CÔTÉ NORD : LE PROJET

- Création d'une piste cyclable bidirectionnelle pérenne de près de 300 mètres pour accueillir 10 000 vélos par jour ; parallèlement, RTE réalisera des travaux de création d'une ligne haute tension ;
- Sécurisation de la piste par un garde-corps et par une surélévation au niveau du trottoir ;
- Réfection du trottoir ;
- Modernisation de l'éclairage public avec des mâts et un garde-corps lumineux ;
- Installation d'une aire de stationnement vélo.



Photomontage du projet

CÔTÉ SUD : LA SITUATION ACTUELLE

Sur le côté Sud, il n'y a pas d'aménagement cyclable actuel.

Les vélos circulent sur le trottoir, ce qui engendre des problématiques de partage de la voie entre piétons et cyclistes.

Par ailleurs, l'éclairage des voies de circulation est désormais obsolète et le trottoir dégradé.



CÔTÉ SUD : LE PROJET

- Création d'une bande cyclable bidirectionnelle sur trottoir de près de 300 mètres ;
- Sécurisation de la bande cyclable par un garde-corps ;
- Modernisation de l'éclairage public avec un garde-corps lumineux ;
- Réfection du trottoir ;
- Installation d'une aire de stationnement vélo.

Liaison cyclable sécurisée entre Paris, La Défense, les villes Neuilly-sur-Seine et Puteaux, ainsi qu'avec leurs équipements sportifs situés sur l'île du Pont et l'île de Puteaux.



Photomontage du projet