

LE BUDGET PRIMITIF 2022

DE LA VILLE DE PUTEAUX



**CONSEIL MUNICIPAL
DU 6 AVRIL 2022**

INTRODUCTION

Un budget contraint mais volontariste
Les grands équilibres du budget 2022
Un contexte macroéconomique qui reprend de la vigueur mais marqué d'incertitudes
La poursuite de la mise à contribution des communes
Rappel de la réforme de la taxe d'habitation
Prêt d'un quart du budget au bénéfice des non Putéoliens
Une complexité institutionnelle qui grève les finances de la ville
Le reste à charge du COVID-19

SECTION DE FONCTIONNEMENT

Répartition des recettes de fonctionnement
Des taux de la fiscalité directe locale inchangés depuis 16 ans
Recettes / fiscalité : des taux communaux parmi les plus bas
Une gestion raisonnée au regard des pertes de recettes
Répartition des dépenses par fonction
Des charges à caractère général maîtrisées
Des charges de personnel contenues
Une politique de subventionnement volontariste
Puteaux à la hauteur de l'urgence sociale et citoyenne
Focus : l'accompagnement en matière énergétique
Focus : Puteaux, une ville attractive

SECTION D'INVESTISSEMENT

Répartition des recettes d'investissement
Répartition des dépenses d'équipements
Effort d'investissement
La réussite scolaire au cœur de l'action municipale
Petite Enfance / Jeunesse
Une forte dynamique sportive
Une offre culturelle développée
Puteaux un poumon vert
Des aménagements urbains
Une attention à la sécurité sur l'espace public
Le vrai coût des services

0%

AUGMENTATION
D'IMPÔTS

0

RECOURS
À L'EMPRUNT

0

DETTE

DÉPENSES

INVESTISSEMENT
90 M€

=

RECETTES

INVESTISSEMENT
90 M€

=

FONCTIONNEMENT
233 M€

FONCTIONNEMENT
233 M€



INTRODUCTION

Un budget contraint mais volontariste
Les grands équilibres du budget 2022
Un contexte macroéconomique qui reprend de la vigueur mais marqué d'incertitudes
La poursuite de la mise à contribution des communes
Rappel de la réforme de la taxe d'habitation
Prêt d'un quart du budget au bénéfice des non Putéoliens
Une complexité institutionnelle qui grève les finances de la ville
Le reste à charge du COVID-19

SECTION DE FONCTIONNEMENT

Répartition des recettes de fonctionnement
Des taux de la fiscalité directe locale inchangés depuis 16 ans
Recettes / fiscalité : des taux communaux parmi les plus bas
Une gestion raisonnée au regard des pertes de recettes
Répartition des dépenses par fonction
Des charges à caractère général maîtrisées
Des charges de personnel contenues
Une politique de subventionnement volontariste
Puteaux à la hauteur de l'urgence sociale et citoyenne
Focus : l'accompagnement en matière énergétique
Focus : Puteaux, une ville attractive

SECTION D'INVESTISSEMENT

Répartition des recettes d'investissement
Répartition des dépenses d'équipements
Effort d'investissement
La réussite scolaire au cœur de l'action municipale
Petite Enfance / Jeunesse
Une forte dynamique sportive
Une offre culturelle développée
Puteaux un poumon vert
Des aménagements urbains
Une attention à la sécurité sur l'espace public
Le vrai coût des services

INVESTISSEMENT

90 M€

dont 60 M€
d'équipement (travaux,
acquisitions et subventions)

+

FONCTIONNEMENT

233 M€

dont 36,9 M€
de Fonds
de compensation
des charges territoriales
(FCCT) versé à POLD

dont 18,5 M€
de prélèvement
de péréquation

=

BUDGET

323 M€

INTRODUCTION

Un budget contraint mais volontariste

Les grands équilibres du budget 2022

Un contexte macroéconomique qui reprend de la vigueur mais marqué d'incertitudes

La poursuite de la mise à contribution des communes

Rappel de la réforme de la taxe d'habitation

Prêt d'un quart du budget au bénéfice des non Putéoliens

Une complexité institutionnelle qui grève les finances de la ville

Le reste à charge du COVID-19

SECTION DE FONCTIONNEMENT

Répartition des recettes de fonctionnement

Des taux de la fiscalité directe locale inchangés depuis 16 ans

Recettes / fiscalité : des taux communaux parmi les plus bas

Une gestion raisonnée au regard des pertes de recettes

Répartition des dépenses par fonction

Des charges à caractère général maîtrisées

Des charges de personnel contenues

Une politique de subventionnement volontariste

Puteaux à la hauteur de l'urgence sociale et citoyenne

Focus : l'accompagnement en matière énergétique

Focus : Puteaux, une ville attractive

SECTION D'INVESTISSEMENT

Répartition des recettes d'investissement

Répartition des dépenses d'équipements

Effort d'investissement

La réussite scolaire au cœur de l'action municipale

Petite Enfance / Jeunesse

Une forte dynamique sportive

Une offre culturelle développée

Puteaux un poumon vert

Des aménagements urbains

Une attention à la sécurité sur l'espace public

Le vrai coût des services

Le Budget Primitif s'équilibre en dépenses et en recettes et s'établit comme suit :

	BP 2022 en M€	BP 2021 en M€	Variation
Fonctionnement	233	222	+5%
Investissement	90	122	-26%
TOTAL	323	344	-6%

L'année 2022 sera marquée par :

- la nécessité d'un **pilote fin des actions engagées** au bénéfice des Putéoliens pour faire face aux contraintes financières
- les **conséquences de la crise sanitaire et économique** notamment sur les prix et l'approvisionnement en matières premières
- un **volume d'investissement légèrement moindre** faisant suite à deux années marquées par un niveau d'équipement record.

SOMMAIRE

INTRODUCTION

Un budget contraint mais volontariste
Les grands équilibres du budget 2022

Un contexte macroéconomique qui reprend de la vigueur mais marqué d'incertitudes

La poursuite de la mise à contribution des communes

Rappel de la réforme de la taxe d'habitation

Prêt d'un quart du budget au bénéfice des non Putéoliens

Une complexité institutionnelle qui grève les finances de la ville

Le reste à charge du COVID-19

SECTION DE FONCTIONNEMENT

Répartition des recettes de fonctionnement

Des taux de la fiscalité directe locale inchangés depuis 16 ans

Recettes / fiscalité : des taux communaux parmi les plus bas

Une gestion raisonnée au regard des pertes de recettes

Répartition des dépenses par fonction

Des charges à caractère général maîtrisées

Des charges de personnel contenues

Une politique de subventionnement volontariste

Puteaux à la hauteur de l'urgence sociale et citoyenne

Focus : l'accompagnement en matière énergétique

Focus : Puteaux, une ville attractive

SECTION D'INVESTISSEMENT

Répartition des recettes d'investissement

Répartition des dépenses d'équipements

Effort d'investissement

La réussite scolaire au cœur de l'action municipale

Petite Enfance / Jeunesse

Une forte dynamique sportive

Une offre culturelle développée

Puteaux un poumon vert

Des aménagements urbains

Une attention à la sécurité sur l'espace public

Le vrai coût des services

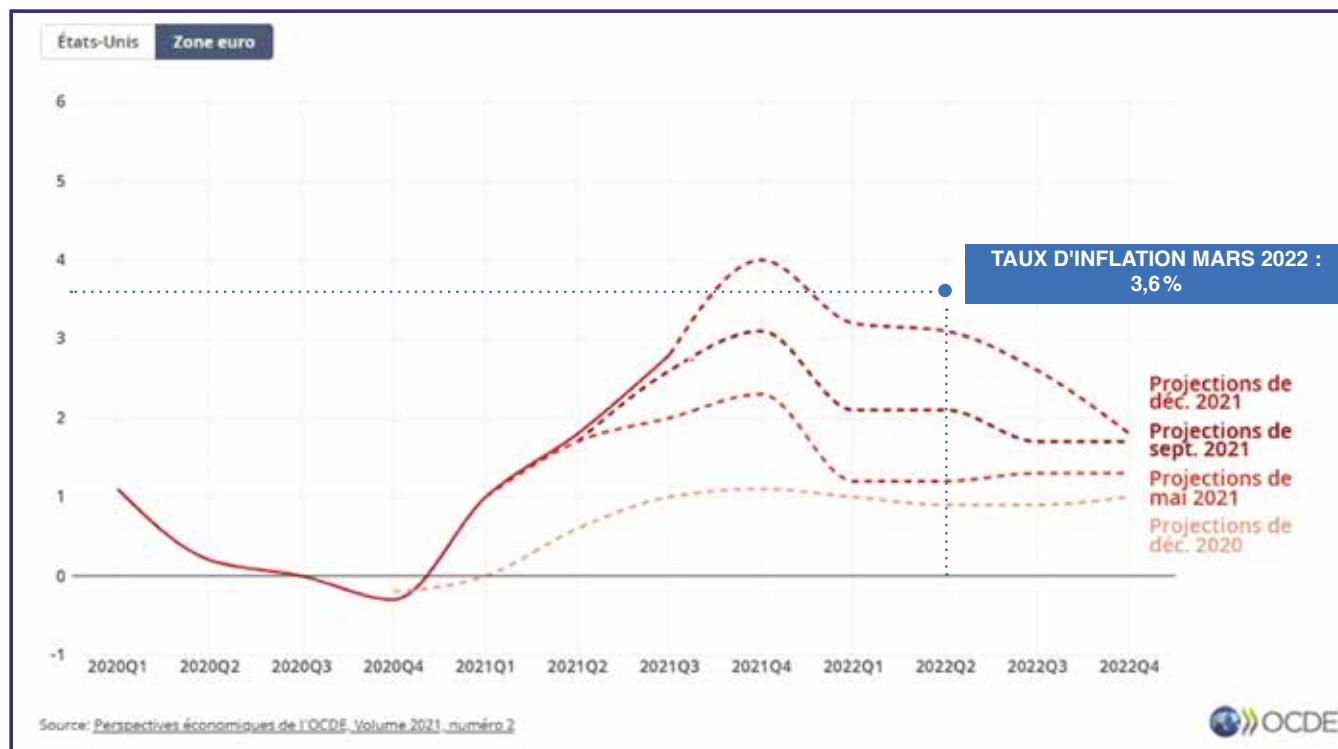
UN CONTEXTE MACROÉCONOMIQUE QUI REPREND DE LA VIGUEUR MAIS MARQUÉ D'INCERTITUDES

La crise sanitaire du COVID-19 a entraîné une **récession économique sans précédent** et l'économie a été très marquée sur les deux dernières années.

L'économie mondiale a repris de la vigueur corrélée au taux de vaccination malgré les **répliques épidémiques**, et est désormais marquée par une forte demande se heurtant à des **difficultés d'offre** (approvisionnement, hausse du coût des matières premières).

Ces incertitudes sont renforcées par **la guerre en Ukraine** qui risque d'avoir un impact direct sur le portefeuille des ménages et des collectivités et **aggraver l'inflation constatée**.

PROJECTION D'INFLATION, GLISSEMENT ANNUEL, % DE VARIATION



INTRODUCTION

Un budget contraint mais volontariste
Les grands équilibres du budget 2022
Un contexte macroéconomique qui reprend de la vigueur mais marqué d'incertitudes

La poursuite de la mise à contribution des communes

Rappel de la réforme de la taxe d'habitation
Prêt d'un quart du budget au bénéfice des non Putéoliens

Une complexité institutionnelle qui grève les finances de la ville

Le reste à charge du COVID-19

SECTION DE FONCTIONNEMENT

Répartition des recettes de fonctionnement

Des taux de la fiscalité directe locale inchangés depuis 16 ans

Recettes / fiscalité : des taux communaux parmi les plus bas

Une gestion raisonnée au regard des pertes de recettes

Répartition des dépenses par fonction

Des charges à caractère général maîtrisées

Des charges de personnel contenues

Une politique de subventionnement volontariste

Puteaux à la hauteur de l'urgence sociale et citoyenne

Focus : l'accompagnement en matière énergétique

Focus : Puteaux, une ville attractive

SECTION D'INVESTISSEMENT

Répartition des recettes d'investissement

Répartition des dépenses d'équipements

Effort d'investissement

La réussite scolaire au cœur de l'action municipale

Petite Enfance / Jeunesse

Une forte dynamique sportive

Une offre culturelle développée

Puteaux un poumon vert

Des aménagements urbains

Une attention à la sécurité sur l'espace public

Le vrai coût des services

La Loi de Finances 2022 poursuit la dynamique engagée les années précédentes d'une mise à contribution accrue des collectivités et spécifiquement des communes :

- Dernière étape de la **suppression de la taxe d'habitation** :

→ **Perte de la dynamique de TH estimée à 1,6 ME**
cumulés depuis 2019 pour la Ville



- Modification des indicateurs financiers :

→ **Augmentation de la péréquation à compter de 2023 alors que Puteaux contribue déjà à hauteur de 404 €/hab. SOIT L'UN DES TAUX LES PLUS HAUTS DE FRANCE**

- **Exonération de taxe sur le foncier bâti des logements sociaux**

En synthèse, les fonds nécessaires à l'État pour assurer un rééquilibrage national sont en grande partie prélevés auprès des collectivités locales.

SOMMAIRE

INTRODUCTION

Un budget contraint mais volontariste
Les grands équilibres du budget 2022
Un contexte macroéconomique qui reprend de la vigueur mais marqué d'incertitudes
La poursuite de la mise à contribution des communes

Rappel de la réforme de la taxe d'habitation
Prêt d'un quart du budget au bénéfice des non Putéoliens
Une complexité institutionnelle qui grève les finances de la ville
Le reste à charge du COVID-19

SECTION DE FONCTIONNEMENT

Répartition des recettes de fonctionnement
Des taux de la fiscalité directe locale inchangés depuis 16 ans
Recettes / fiscalité : des taux communaux parmi les plus bas
Une gestion raisonnée au regard des pertes de recettes
Répartition des dépenses par fonction
Des charges à caractère général maîtrisées
Des charges de personnel contenues
Une politique de subventionnement volontariste
Puteaux à la hauteur de l'urgence sociale et citoyenne
Focus : l'accompagnement en matière énergétique
Focus : Puteaux, une ville attractive

SECTION D'INVESTISSEMENT

Répartition des recettes d'investissement
Répartition des dépenses d'équipements
Effort d'investissement
La réussite scolaire au cœur de l'action municipale
Petite Enfance / Jeunesse
Une forte dynamique sportive
Une offre culturelle développée
Puteaux un poumon vert
Des aménagements urbains
Une attention à la sécurité sur l'espace public
Le vrai coût des services

RAPPEL DE LA RÉFORME DE LA TAXE D'HABITATION



Pour Puteaux :
perte de dynamique TH de 400 000 € en 2022



SOIT 1,6 M€ CUMULÉS ENTRE 2019 ET 2022

Source : Observatoire national des taxes foncières

SOMMAIRE

INTRODUCTION

Un budget contraint mais volontariste
Les grands équilibres du budget 2022
Un contexte macroéconomique qui reprend de la vigueur mais marqué d'incertitudes
La poursuite de la mise à contribution des communes
Rappel de la réforme de la taxe d'habitation
Prêt d'un quart du budget au bénéfice des non Putéoliens
Une complexité institutionnelle qui grève les finances de la ville
Le reste à charge du COVID-19

SECTION DE FONCTIONNEMENT

Répartition des recettes de fonctionnement
Des taux de la fiscalité directe locale inchangés depuis 16 ans
Recettes / fiscalité : des taux communaux parmi les plus bas
Une gestion raisonnée au regard des pertes de recettes
Répartition des dépenses par fonction
Des charges à caractère général maîtrisées
Des charges de personnel contenues
Une politique de subventionnement volontariste
Puteaux à la hauteur de l'urgence sociale et citoyenne
Focus : l'accompagnement en matière énergétique
Focus : Puteaux, une ville attractive

SECTION D'INVESTISSEMENT

Répartition des recettes d'investissement
Répartition des dépenses d'équipements
Effort d'investissement
La réussite scolaire au cœur de l'action municipale
Petite Enfance / Jeunesse
Une forte dynamique sportive
Une offre culturelle développée
Puteaux un poumon vert
Des aménagements urbains
Une attention à la sécurité sur l'espace public
Le vrai coût des services

8% QUI SORT DU BUDGET PUTÉOLIEN

La ville de Puteaux contribue à de nombreux dispositifs de **redistribution de ressources** au bénéfice du **territoire national** en raison des recettes historiques de taxe professionnelle générées par La Défense :

- **Contribution au redressement des finances publiques pour 1,5 M€**
- **Fonds de péréquation des ressources communales et intercommunales (FPIC) pour 2 M€**
- **Fonds de solidarité de la région Île-de-France (FSRIF) pour 15 M€**

**AU TOTAL PRÈS DE 8% DU BUDGET
sont ainsi versés au bénéfice du territoire francilien ou national
plutôt qu'à l'offre de services à destination des Putéoliens.**

Alors même que :

- **Puteaux ne perçoit plus le dynamisme de la fiscalité économique de La Défense**
- **Puteaux ne perçoit aucune dotation de l'État**

REDISTRIBUTION AU NATIONAL



Rapporté au nombre d'habitants,
**le coût global de péréquation pour la Ville
de Puteaux s'élève à :**

404 €/habitant

SOMMAIRE

INTRODUCTION

Un budget contraint mais volontariste
Les grands équilibres du budget 2022
Un contexte macroéconomique qui reprend de la vigueur mais marqué d'incertitudes
La poursuite de la mise à contribution des communes
Rappel de la réforme de la taxe d'habitation
Prêt d'un quart du budget au bénéfice des non Putéoliens
Une complexité institutionnelle qui grève les finances de la ville
Le reste à charge du COVID-19

SECTION DE FONCTIONNEMENT

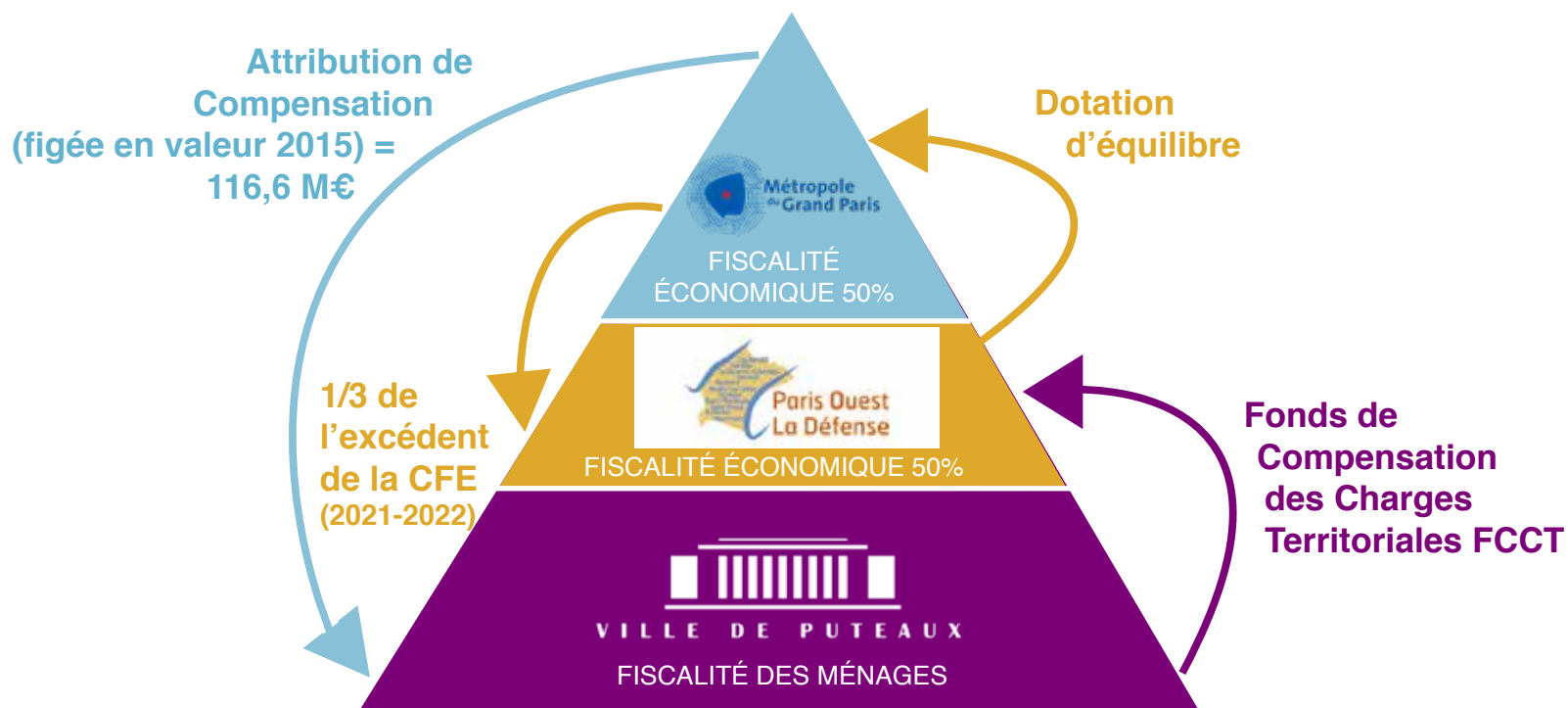
Répartition des recettes de fonctionnement
Des taux de la fiscalité directe locale inchangés depuis 16 ans
Recettes / fiscalité : des taux communaux parmi les plus bas
Une gestion raisonnée au regard des pertes de recettes
Répartition des dépenses par fonction
Des charges à caractère général maîtrisées
Des charges de personnel contenues
Une politique de subventionnement volontariste
Puteaux à la hauteur de l'urgence sociale et citoyenne
Focus : l'accompagnement en matière énergétique
Focus : Puteaux, une ville attractive

SECTION D'INVESTISSEMENT

Répartition des recettes d'investissement
Répartition des dépenses d'équipements
Effort d'investissement
La réussite scolaire au cœur de l'action municipale
Petite Enfance / Jeunesse
Une forte dynamique sportive
Une offre culturelle développée
Puteaux un poumon vert
Des aménagements urbains
Une attention à la sécurité sur l'espace public
Le vrai coût des services

UNE COMPLEXITÉ INSTITUTIONNELLE QUI GRÈVE LES FINANCES DE LA VILLE

La création de la métropole du Grand Paris en janvier 2016 a démultiplié les flux financiers et fait perdre à Puteaux une large partie du dynamisme fiscal.



Désormais la dynamique de la fiscalité économique est partagée entre la métropole (MGP) et le territoire Paris Ouest La Défense (POLD)

ce qui constitue une perte de dynamisme de recettes de 2,3 M€ :

- La CFE est partagée entre MGP et POLD
- La CVAE est perçue par la MGP
- La taxe sur les surfaces commerciales et la taxe sur les entreprises de réseaux sont perçues par la MGP

INTRODUCTION

Un budget contraint mais volontariste
 Les grands équilibres du budget 2022
 Un contexte macroéconomique qui reprend de la vigueur mais marqué d'incertitudes
 La poursuite de la mise à contribution des communes
 Rappel de la réforme de la taxe d'habitation
 Prêt d'un quart du budget au bénéfice des non Putéoliens
 Une complexité institutionnelle qui grève les finances de la ville
 Le reste à charge du COVID-19

SECTION DE FONCTIONNEMENT

Répartition des recettes de fonctionnement
 Des taux de la fiscalité directe locale inchangés depuis 16 ans
 Recettes / fiscalité : des taux communaux parmi les plus bas
 Une gestion raisonnée au regard des pertes de recettes
 Répartition des dépenses par fonction
 Des charges à caractère général maîtrisées
 Des charges de personnel contenues
 Une politique de subventionnement volontariste
 Puteaux à la hauteur de l'urgence sociale et citoyenne
 Focus : l'accompagnement en matière énergétique
 Focus : Puteaux, une ville attractive

SECTION D'INVESTISSEMENT

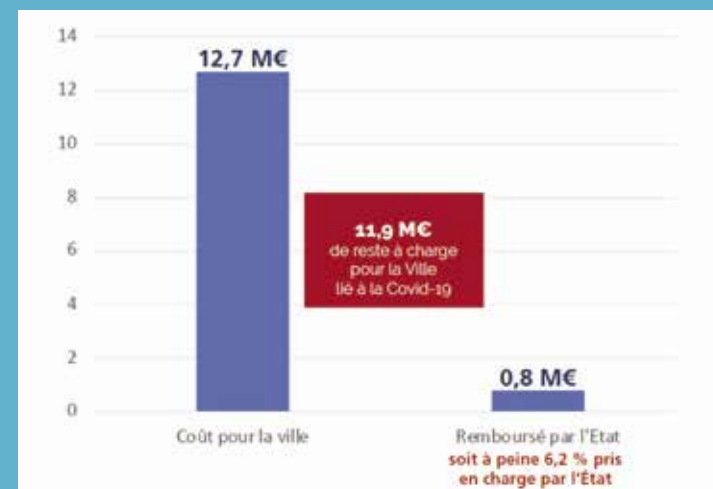
Répartition des recettes d'investissement
 Répartition des dépenses d'équipements
 Effort d'investissement
 La réussite scolaire au cœur de l'action municipale
 Petite Enfance / Jeunesse
 Une forte dynamique sportive
 Une offre culturelle développée
 Puteaux un poumon vert
 Des aménagements urbains
 Une attention à la sécurité sur l'espace public
 Le vrai coût des services

La crise sanitaire a eu un réel impact financier pour les collectivités locales.

Différents effets se cumulent :

- **les dépenses complémentaires** (achats de fournitures à usage unique, coût d'entretien, coût de la vaccination, capteurs de mesure de la qualité de l'air, coût de gardiennage et vérification des passes sanitaires et vaccinaux)
- **les augmentations des coûts de marchés** au regard des difficultés d'approvisionnement et de la hausse du coût des matières premières (près d'1,4 M€ d'avenants)
- **les impacts en matière de réorganisation du travail et aides exceptionnelles** accordées aux agents mobilisés pendant la crise
- **les réductions de recettes tarifaires** en raison des moindres prestations, ou d'une action volontariste de la ville (exonération des droits de terrasse et stationnement)

Reste à charge total
 pour Puteaux de
11,9 M€
 une fois déduite
 la très faible compensation
 de l'État.



SOMMAIRE

INTRODUCTION

Un budget contraint mais volontariste
Les grands équilibres du budget 2022
Un contexte macroéconomique qui reprend de la vigueur mais marqué d'incertitudes
La poursuite de la mise à contribution des communes
Rappel de la réforme de la taxe d'habitation
Prêt d'un quart du budget au bénéfice des non Putéoliens
Une complexité institutionnelle qui grève les finances de la ville
Le reste à charge du COVID-19

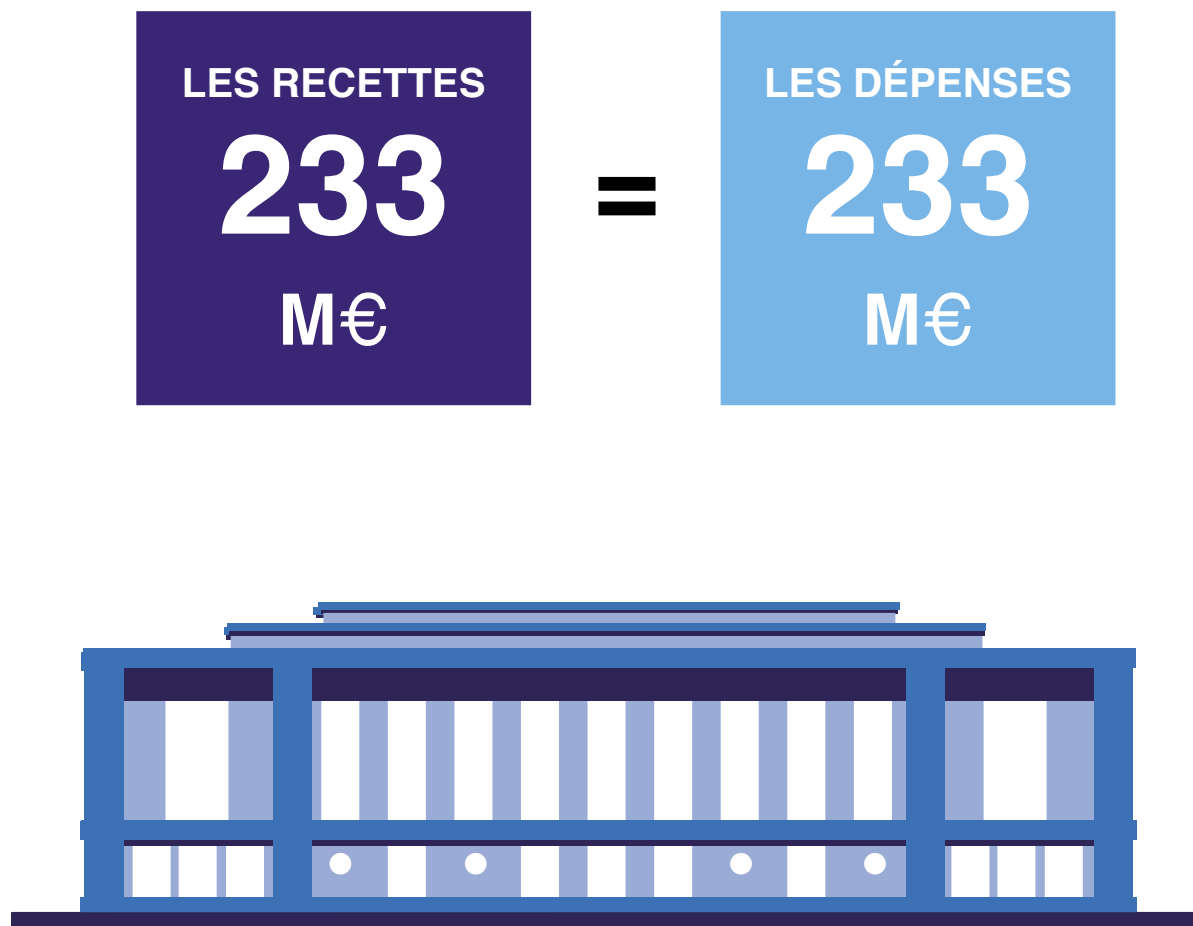
SECTION DE FONCTIONNEMENT

Répartition des recettes de fonctionnement
Des taux de la fiscalité directe locale inchangés depuis 16 ans
Recettes / fiscalité : des taux communaux parmi les plus bas
Une gestion raisonnée au regard des pertes de recettes
Répartition des dépenses par fonction
Des charges à caractère général maîtrisées
Des charges de personnel contenues
Une politique de subventionnement volontariste
Puteaux à la hauteur de l'urgence sociale et citoyenne
Focus : l'accompagnement en matière énergétique
Focus : Puteaux, une ville attractive

SECTION D'INVESTISSEMENT

Répartition des recettes d'investissement
Répartition des dépenses d'équipements
Effort d'investissement
La réussite scolaire au cœur de l'action municipale
Petite Enfance / Jeunesse
Une forte dynamique sportive
Une offre culturelle développée
Puteaux un poumon vert
Des aménagements urbains
Une attention à la sécurité sur l'espace public
Le vrai coût des services

SECTION DE FONCTIONNEMENT



SOMMAIRE

INTRODUCTION

Un budget contraint mais volontariste
Les grands équilibres du budget 2022
Un contexte macroéconomique qui reprend de la vigueur mais marqué d'incertitudes
La poursuite de la mise à contribution des communes
Rappel de la réforme de la taxe d'habitation
Prêt d'un quart du budget au bénéfice des non Putéoliens
Une complexité institutionnelle qui grève les finances de la ville
Le reste à charge du COVID-19

SECTION DE FONCTIONNEMENT

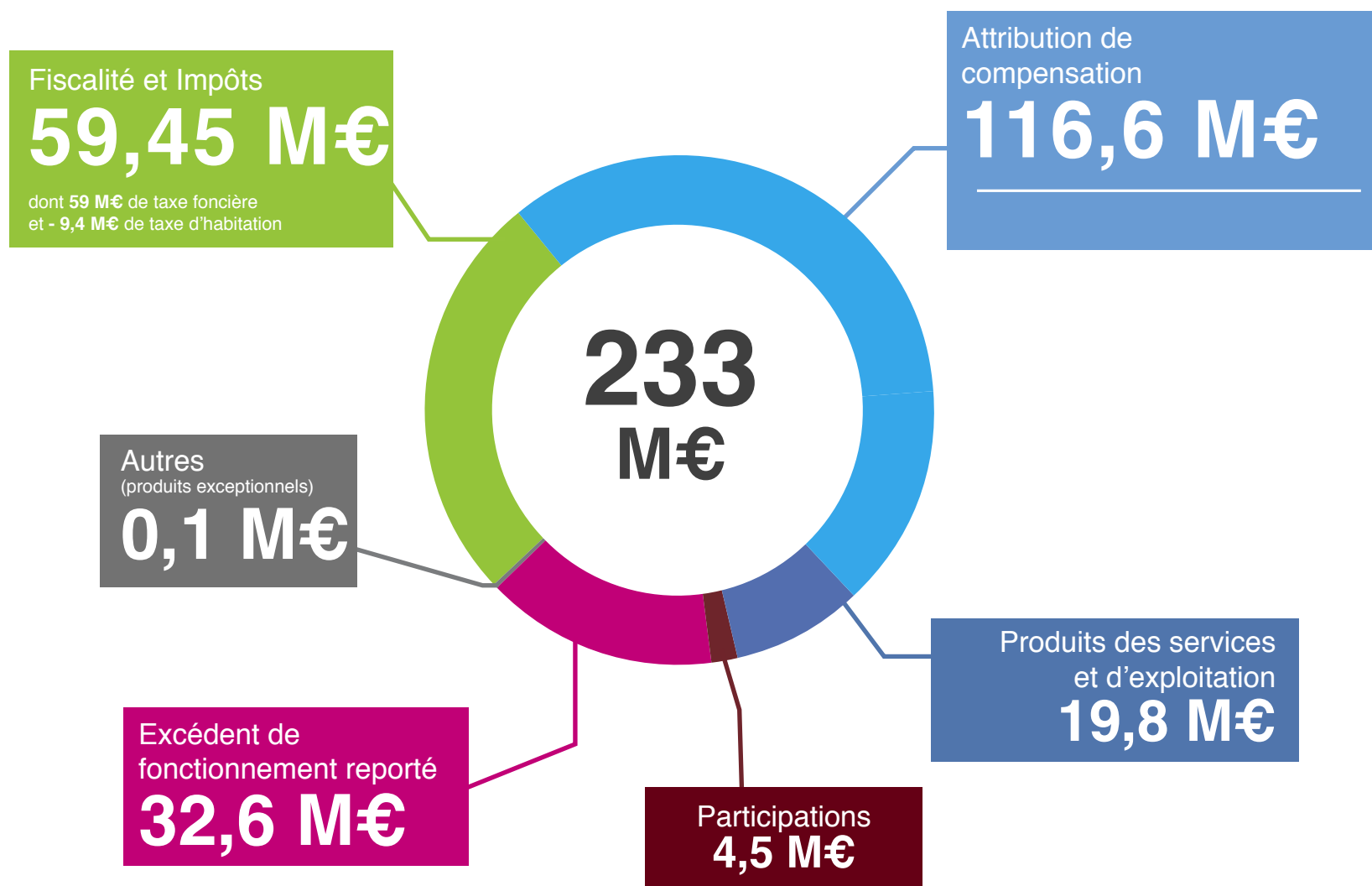
Répartition des recettes de fonctionnement

Des taux de la fiscalité directe locale inchangés depuis 16 ans
Recettes / fiscalité : des taux communaux parmi les plus bas
Une gestion raisonnée au regard des pertes de recettes
Répartition des dépenses par fonction
Des charges à caractère général maîtrisées
Des charges de personnel contenues
Une politique de subventionnement volontariste
Puteaux à la hauteur de l'urgence sociale et citoyenne
Focus : l'accompagnement en matière énergétique
Focus : Puteaux, une ville attractive

SECTION D'INVESTISSEMENT

Répartition des recettes d'investissement
Répartition des dépenses d'équipements
Effort d'investissement
La réussite scolaire au cœur de l'action municipale
Petite Enfance / Jeunesse
Une forte dynamique sportive
Une offre culturelle développée
Puteaux un poumon vert
Des aménagements urbains
Une attention à la sécurité sur l'espace public
Le vrai coût des services

▶ RÉPARTITION DES RECETTES DE FONCTIONNEMENT



INTRODUCTION

Un budget contraint mais volontariste
Les grands équilibres du budget 2022
Un contexte macroéconomique qui reprend de la vigueur mais marqué d'incertitudes
La poursuite de la mise à contribution des communes
Rappel de la réforme de la taxe d'habitation
Prêt d'un quart du budget au bénéfice des non Putéoliens
Une complexité institutionnelle qui grève les finances de la ville
Le reste à charge du COVID-19

SECTION DE FONCTIONNEMENT

Répartition des recettes de fonctionnement
Des taux de la fiscalité directe locale inchangés depuis 16 ans
Recettes / fiscalité : des taux communaux parmi les plus bas
Une gestion raisonnée au regard des pertes de recettes
Répartition des dépenses par fonction
Des charges à caractère général maîtrisées
Des charges de personnel contenues
Une politique de subventionnement volontariste
Puteaux à la hauteur de l'urgence sociale et citoyenne
Focus : l'accompagnement en matière énergétique
Focus : Puteaux, une ville attractive

SECTION D'INVESTISSEMENT

Répartition des recettes d'investissement
Répartition des dépenses d'équipements
Effort d'investissement
La réussite scolaire au cœur de l'action municipale
Petite Enfance / Jeunesse
Une forte dynamique sportive
Une offre culturelle développée
Puteaux un poumon vert
Des aménagements urbains
Une attention à la sécurité sur l'espace public
Le vrai coût des services

9580 Putéoliens
paient encore la taxe
d'habitation
soit **50%**
mais **100%** ne la paieront plus
en 2023.



• La Ville n'a plus à fixer de taux de Taxe d'Habitation.

En compensation de la suppression de la Taxe d'Habitation, elle reçoit la part départementale de Taxe Foncière sur les Propriétés Bâties (TFPB) dont le taux est de 7,08% mais elle contribue à hauteur de 9,4 M€ au coefficient correcteur.

• **Taxe Foncière sur les Propriétés Bâties :** **16,01%**

• **Taxe Foncière sur les Propriétés Non Bâties :** **12,01%**

**LE TAUX DE TAXE FONCIÈRE À PUTEAUX
EST STABLE ET INCHANGÉ DEPUIS 16 ANS
alors qu'en 10 ans, cette taxe a évolué
en moyenne de +34,7% sur le territoire national*.**

* Source : Observatoire national des taxes foncières

SOMMAIRE

INTRODUCTION

Un budget contraint mais volontariste
Les grands équilibres du budget 2022
Un contexte macroéconomique qui reprend de la vigueur mais marqué d'incertitudes
La poursuite de la mise à contribution des communes
Rappel de la réforme de la taxe d'habitation
Prêt d'un quart du budget au bénéfice des non Putéoliens
Une complexité institutionnelle qui grève les finances de la ville
Le reste à charge du COVID-19

SECTION DE FONCTIONNEMENT

Répartition des recettes de fonctionnement
Des taux de la fiscalité directe locale inchangés depuis 16 ans
Recettes / fiscalité : des taux communaux parmi les plus bas
Une gestion raisonnée au regard des pertes de recettes
Répartition des dépenses par fonction
Des charges à caractère général maîtrisées
Des charges de personnel contenues
Une politique de subventionnement volontariste
Puteaux à la hauteur de l'urgence sociale et citoyenne
Focus : l'accompagnement en matière énergétique
Focus : Puteaux, une ville attractive

SECTION D'INVESTISSEMENT

Répartition des recettes d'investissement
Répartition des dépenses d'équipements
Effort d'investissement
La réussite scolaire au cœur de l'action municipale
Petite Enfance / Jeunesse
Une forte dynamique sportive
Une offre culturelle développée
Puteaux un poumon vert
Des aménagements urbains
Une attention à la sécurité sur l'espace public
Le vrai coût des services

DES TAUX COMMUNAUX PARMIS LES PLUS BAS DU DÉPARTEMENT



LES TAUX DE PUTEAUX SONT PARMIS LES PLUS BAS DES HAUTS-DE-SEINE

**Avec le taux de taxe du Foncier Bâti de 16,01%,
Puteaux se classe parmi les
4 taux les plus bas du département.**

**Les ressources tirées de la fiscalité directe constituent 26%
des recettes réelles de fonctionnement de la Ville.**

INTRODUCTION

Un budget contraint mais volontariste
Les grands équilibres du budget 2022
Un contexte macroéconomique qui reprend de la vigueur mais marqué d'incertitudes
La poursuite de la mise à contribution des communes
Rappel de la réforme de la taxe d'habitation
Prêt d'un quart du budget au bénéfice des non Putéoliens
Une complexité institutionnelle qui grève les finances de la ville
Le reste à charge du COVID-19

SECTION DE FONCTIONNEMENT

Répartition des recettes de fonctionnement
Des taux de la fiscalité directe locale inchangés depuis 16 ans
Recettes / fiscalité : des taux communaux parmi les plus bas
Une gestion raisonnée au regard des pertes de recettes
Répartition des dépenses par fonction
Des charges à caractère général maîtrisées
Des charges de personnel contenues
Une politique de subventionnement volontariste
Puteaux à la hauteur de l'urgence sociale et citoyenne
Focus : l'accompagnement en matière énergétique
Focus : Puteaux, une ville attractive

SECTION D'INVESTISSEMENT

Répartition des recettes d'investissement
Répartition des dépenses d'équipements
Effort d'investissement
La réussite scolaire au cœur de l'action municipale
Petite Enfance / Jeunesse
Une forte dynamique sportive
Une offre culturelle développée
Puteaux un poumon vert
Des aménagements urbains
Une attention à la sécurité sur l'espace public
Le vrai coût des services

COMPARATIF DU TAUX DE TAXE FONCIÈRE

En 2021 :

16,01%
Taux applicable
à Puteaux

20,90%
moyenne
départementale
en 2021

37,72%
moyenne
nationale
en 2021

En 2022 :

16,01%
Taux applicable
à Puteaux

35,75%
moyenne
nationale
en 2022

**La Ville de Puteaux se classe parmi les
4 taux les plus bas du département**

Source : ministère de l'Intérieur - éléments de référence de fiscalité directe 2021

INTRODUCTION

Un budget contraint mais volontariste
Les grands équilibres du budget 2022
Un contexte macroéconomique qui reprend de la vigueur mais marqué d'incertitudes
La poursuite de la mise à contribution des communes
Rappel de la réforme de la taxe d'habitation
Prêt d'un quart du budget au bénéfice des non Putéoliens
Une complexité institutionnelle qui grève les finances de la ville
Le reste à charge du COVID-19

SECTION DE FONCTIONNEMENT

Répartition des recettes de fonctionnement
Des taux de la fiscalité directe locale inchangés depuis 16 ans
Recettes / fiscalité : des taux communaux parmi les plus bas
Une gestion raisonnée au regard des pertes de recettes
Répartition des dépenses par fonction
Des charges à caractère général maîtrisées
Des charges de personnel contenues
Une politique de subventionnement volontariste
Puteaux à la hauteur de l'urgence sociale et citoyenne
Focus : l'accompagnement en matière énergétique
Focus : Puteaux, une ville attractive

SECTION D'INVESTISSEMENT

Répartition des recettes d'investissement
Répartition des dépenses d'équipements
Effort d'investissement
La réussite scolaire au cœur de l'action municipale
Petite Enfance / Jeunesse
Une forte dynamique sportive
Une offre culturelle développée
Puteaux un poumon vert
Des aménagements urbains
Une attention à la sécurité sur l'espace public
Le vrai coût des services

La ville de Puteaux supporte depuis le 1^{er} janvier 2016 une **perte de dynamique de recettes** :

- Dynamisme de la taxe d'habitation **1,6 M€**
- Dynamisme de la fiscalité professionnelle **2,3 M€**
- Dotations **18,9 M€**

Qui s'ajoute à une **augmentation du coût de divers prélèvements** :

- Redressement des finances publiques **9 M€**
- Péréquation horizontale **16,8 M€**

Soit une perte totale de **48,6 M€**
1062€/hab

Ce qui conduit la Ville à :

- porter une **attention soutenue à la maîtrise budgétaire**
- mettre en œuvre des **démarches d'économies et de rationalisation.**
- ajuster en 2022 son niveau d'investissement après deux années marquées par un très fort taux de dépenses d'équipement

SOMMAIRE

RÉPARTITION DES DÉPENSES DE FONCTIONNEMENT PAR FONCTION AVEC INTÉGRATION DES DÉPENSES DE PERSONNEL

INTRODUCTION

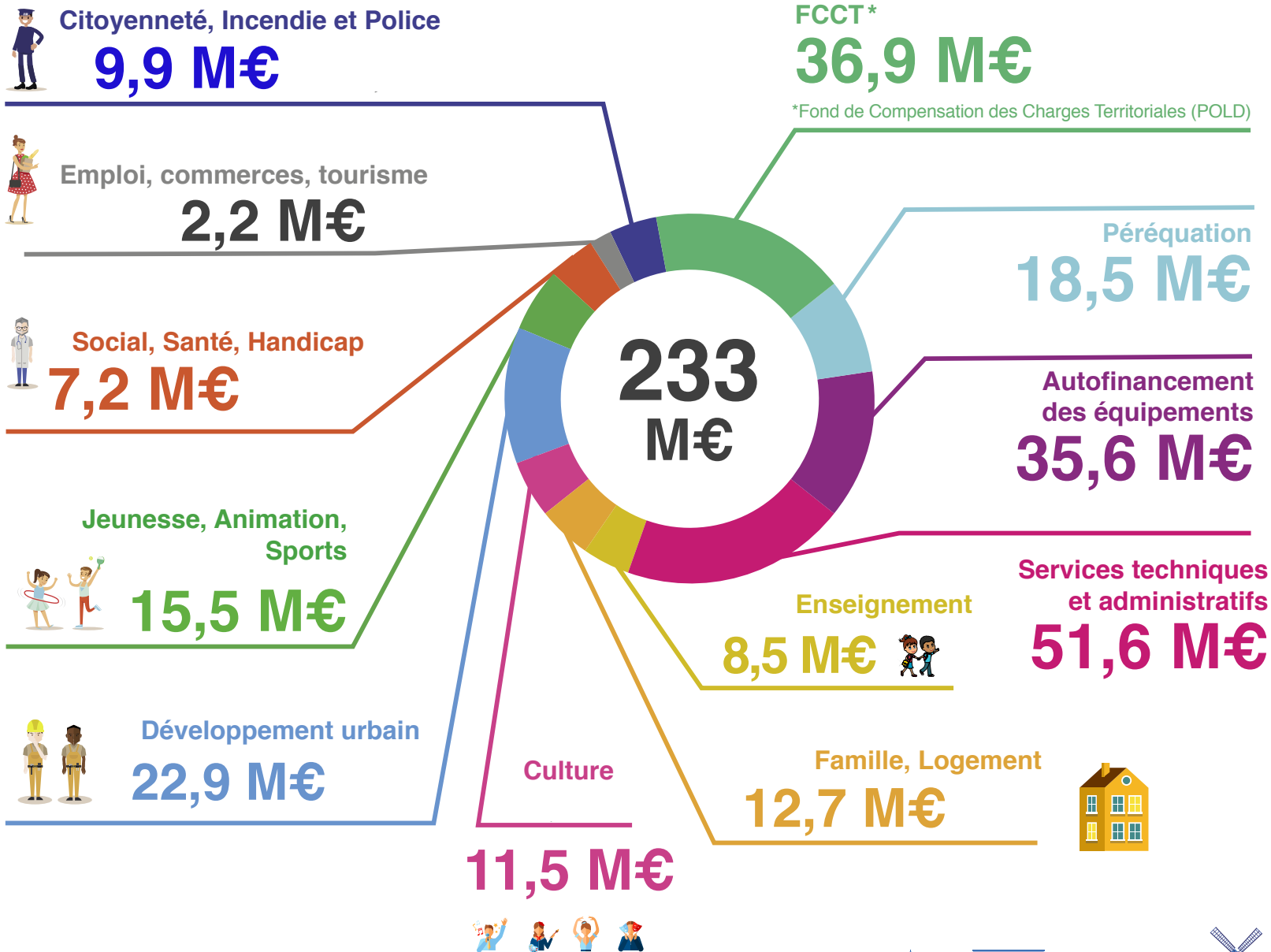
Un budget contraint mais volontariste
Les grands équilibres du budget 2022
Un contexte macroéconomique qui reprend de la vigueur mais marqué d'incertitudes
La poursuite de la mise à contribution des communes
Rappel de la réforme de la taxe d'habitation
Prêt d'un quart du budget au bénéfice des non Puteoliens
Une complexité institutionnelle qui grève les finances de la ville
Le reste à charge du COVID-19

SECTION DE FONCTIONNEMENT

Répartition des recettes de fonctionnement
Des taux de la fiscalité directe locale inchangés depuis 16 ans
Recettes / fiscalité : des taux communaux parmi les plus bas
Une gestion raisonnée au regard des pertes de recettes
Répartition des dépenses par fonction
Des charges à caractère général maîtrisées
Des charges de personnel contenues
Une politique de subventionnement volontariste
Puteaux à la hauteur de l'urgence sociale et citoyenne
Focus : l'accompagnement en matière énergétique
Focus : Puteaux, une ville attractive

SECTION D'INVESTISSEMENT

Répartition des recettes d'investissement
Répartition des dépenses d'équipements
Effort d'investissement
La réussite scolaire au cœur de l'action municipale
Petite Enfance / Jeunesse
Une forte dynamique sportive
Une offre culturelle développée
Puteaux un poumon vert
Des aménagements urbains
Une attention à la sécurité sur l'espace public
Le vrai coût des services



SOMMAIRE

INTRODUCTION

Un budget contraint mais volontariste
Les grands équilibres du budget 2022
Un contexte macroéconomique qui reprend de la vigueur mais marqué d'incertitudes
La poursuite de la mise à contribution des communes
Rappel de la réforme de la taxe d'habitation
Prêt d'un quart du budget au bénéfice des non Putéoliens
Une complexité institutionnelle qui grève les finances de la ville
Le reste à charge du COVID-19

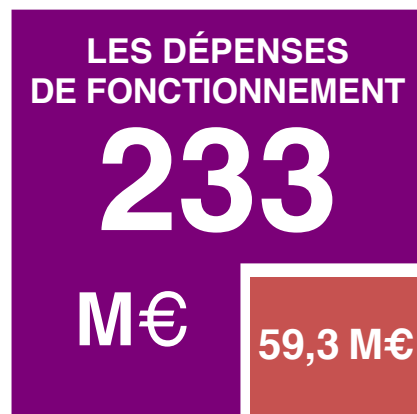
SECTION DE FONCTIONNEMENT

Répartition des recettes de fonctionnement
Des taux de la fiscalité directe locale inchangés depuis 16 ans
Recettes / fiscalité : des taux communaux parmi les plus bas
Une gestion raisonnée au regard des pertes de recettes
Répartition des dépenses par fonction
Des charges à caractère général maîtrisées
Des charges de personnel contenues
Une politique de subventionnement volontariste
Puteaux à la hauteur de l'urgence sociale et citoyenne
Focus : l'accompagnement en matière énergétique
Focus : Puteaux, une ville attractive

SECTION D'INVESTISSEMENT

Répartition des recettes d'investissement
Répartition des dépenses d'équipements
Effort d'investissement
La réussite scolaire au cœur de l'action municipale
Petite Enfance / Jeunesse
Une forte dynamique sportive
Une offre culturelle développée
Puteaux un poumon vert
Des aménagements urbains
Une attention à la sécurité sur l'espace public
Le vrai coût des services

DES CHARGES À CARACTÈRE GÉNÉRAL MAÎTRISÉES



Ces dépenses correspondent aux charges de fonctionnement courantes

25,4%

Le montant des charges à caractère général tient compte d'une reprise de l'activité au niveau d'avant-crise, tout en tenant compte d'un effort de maîtrise des dépenses et d'un pilotage fin des actions mises en œuvre.

LA PART DE CES DÉPENSES BAISSÉ DANS LE BUDGET.

SOMMAIRE

INTRODUCTION

Un budget contraint mais volontariste
Les grands équilibres du budget 2022
Un contexte macroéconomique qui reprend de la vigueur mais marqué d'incertitudes
La poursuite de la mise à contribution des communes
Rappel de la réforme de la taxe d'habitation
Prêt d'un quart du budget au bénéfice des non Putéoliens
Une complexité institutionnelle qui grève les finances de la ville
Le reste à charge du COVID-19

SECTION DE FONCTIONNEMENT

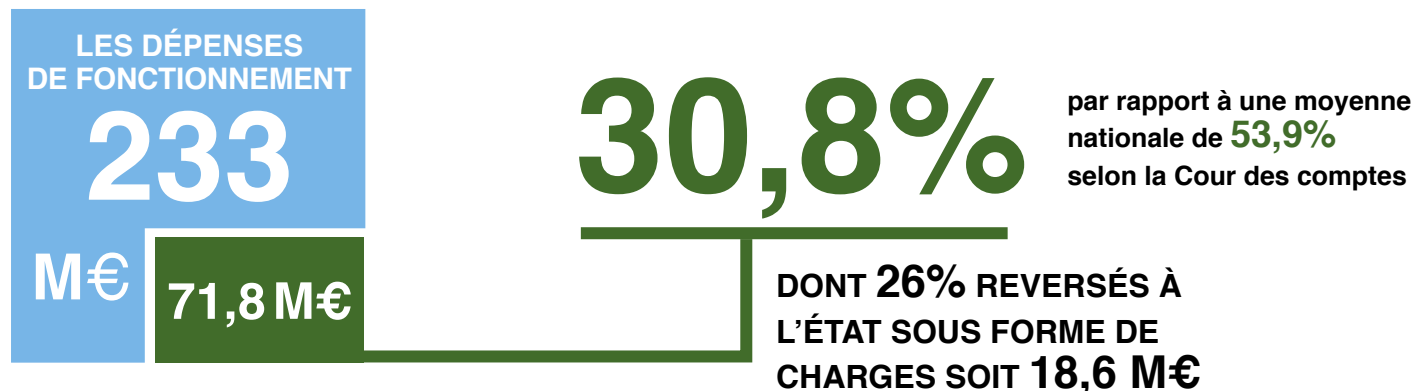
Répartition des recettes de fonctionnement
Des taux de la fiscalité directe locale inchangés depuis 16 ans
Recettes / fiscalité : des taux communaux parmi les plus bas
Une gestion raisonnée au regard des pertes de recettes
Répartition des dépenses par fonction
Des charges à caractère général maîtrisées
Des charges de personnel contenues
Une politique de subventionnement volontariste
Puteaux à la hauteur de l'urgence sociale et citoyenne
Focus : l'accompagnement en matière énergétique
Focus : Puteaux, une ville attractive

SECTION D'INVESTISSEMENT

Répartition des recettes d'investissement
Répartition des dépenses d'équipements
Effort d'investissement
La réussite scolaire au cœur de l'action municipale
Petite Enfance / Jeunesse
Une forte dynamique sportive
Une offre culturelle développée
Puteaux un poumon vert
Des aménagements urbains
Une attention à la sécurité sur l'espace public
Le vrai coût des services

DES CHARGES DE PERSONNEL CONTENUES

La masse salariale de la Ville est inscrite pour



DES COÛTS QUI S'IMPOSENT À LA VILLE : + 800 K€

GRANDES TENDANCES DU BUDGET PERSONNEL 2022 :

- Déploiement de nouveaux dispositifs de qualité de vie au travail et déploiement du Forfait mobilité durable : pour 6 000€ et 28 agents
- Soutien au pouvoir d'achat et revalorisations nationales pour 261 000 €
- Frais d'organisation des élections présidentielles et législatives estimés à 355 000€
- Instauration exceptionnelle d'une indemnité inflation : pour faire face à la hausse des prix de l'énergie et des carburants, le Gouvernement a annoncé le 21 octobre 2021 la mise en place d'une indemnité inflation d'un montant de 100 € qui sera versé à chaque français gagnant moins de 2000 € net par mois. Pour la fonction publique cette prime est versée par l'employeur et devrait être compensée par l'Etat
- Soutien à l'apprentissage avec accueil de jeunes apprentis

SOMMAIRE

INTRODUCTION

Un budget contraint mais volontariste
Les grands équilibres du budget 2022
Un contexte macroéconomique qui reprend de la vigueur mais marqué d'incertitudes
La poursuite de la mise à contribution des communes
Rappel de la réforme de la taxe d'habitation
Prêt d'un quart du budget au bénéfice des non Putéoliens
Une complexité institutionnelle qui grève les finances de la ville
Le reste à charge du COVID-19

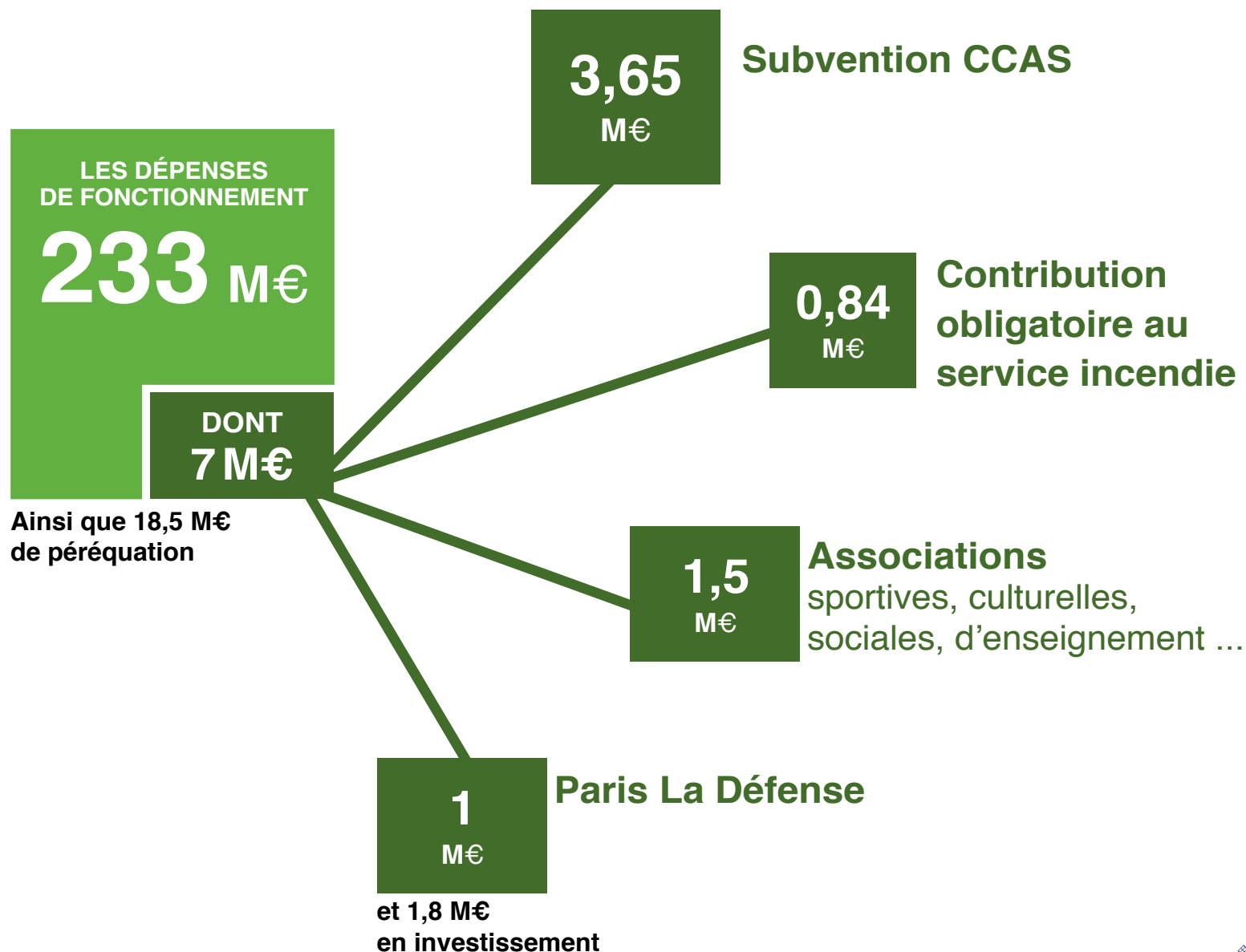
SECTION DE FONCTIONNEMENT

Répartition des recettes de fonctionnement
Des taux de la fiscalité directe locale inchangés depuis 16 ans
Recettes / fiscalité : des taux communaux parmi les plus bas
Une gestion raisonnée au regard des pertes de recettes
Répartition des dépenses par fonction
Des charges à caractère général maîtrisées
Des charges de personnel contenues
Une politique de subventionnement volontariste
Puteaux à la hauteur de l'urgence sociale et citoyenne
Focus : l'accompagnement en matière énergétique
Focus : Puteaux, une ville attractive

SECTION D'INVESTISSEMENT

Répartition des recettes d'investissement
Répartition des dépenses d'équipements
Effort d'investissement
La réussite scolaire au cœur de l'action municipale
Petite Enfance / Jeunesse
Une forte dynamique sportive
Une offre culturelle développée
Puteaux un poumon vert
Des aménagements urbains
Une attention à la sécurité sur l'espace public
Le vrai coût des services

UNE POLITIQUE DE SUBVENTIONNEMENT VOLONTARISTE



SOMMAIRE

PUTEAUX À LA HAUTEUR DE L'URGENCE SOCIALE ET CITOYENNE

INTRODUCTION

Un budget contraint mais volontariste
Les grands équilibres du budget 2022
Un contexte macroéconomique qui reprend de la vigueur mais marqué d'incertitudes
La poursuite de la mise à contribution des communes
Rappel de la réforme de la taxe d'habitation
Prêt d'un quart du budget au bénéfice des non Putéoliens
Une complexité institutionnelle qui grève les finances de la ville
Le reste à charge du COVID-19

SECTION DE FONCTIONNEMENT

Répartition des recettes de fonctionnement
Des taux de la fiscalité directe locale inchangés depuis 16 ans
Recettes / fiscalité : des taux communaux parmi les plus bas
Une gestion raisonnée au regard des pertes de recettes
Répartition des dépenses par fonction
Des charges à caractère général maîtrisées
Des charges de personnel contenues
Une politique de subventionnement volontariste
Puteaux à la hauteur de l'urgence sociale et citoyenne
Focus : l'accompagnement en matière énergétique
Focus : Puteaux, une ville attractive

SECTION D'INVESTISSEMENT

Répartition des recettes d'investissement
Répartition des dépenses d'équipements
Effort d'investissement
La réussite scolaire au cœur de l'action municipale
Petite Enfance / Jeunesse
Une forte dynamique sportive
Une offre culturelle développée
Puteaux un poumon vert
Des aménagements urbains
Une attention à la sécurité sur l'espace public
Le vrai coût des services

UN MAÎTRE MOT : SOLIDARITÉ DANS LES ACTIONS MUNICIPALES

STRUCTURES D'ACCOMPAGNEMENT



3,6 M€



1,5 M€

POURSUITE DE L'ALLOCATION SENIORS SOLIDARITÉ : NOUVEAUTÉ 2021

➔ 100€ par mois par foyer versés aux seniors éligibles à l'ASV (accès aux soins, maintien à domicile, consommation énergétique etc.)

POURSUITE DE L'ALLOCATION HANDICAP SOLIDARITÉ

➔ 100€ par mois par foyer versés aux adultes handicapés (avec un taux d'incapacité ≥ 80%)

SANTÉ

Une offre de soins conventionnée et adaptée à tous les âges de la vie

#proximité
#pluridisciplinarité
conseil local de la santé



HANDICAP

Nouvelles actions en faveur du handicap :

- Handisport (acquisition d'un fauteuil adapté)
- Inclusion (balançoire PMR)
- Sensibilisation (conférences etc.)



MAISON DU DROIT ET DE LA FAMILLE



Problématiques :

- financières (surendettement)
- familiales (violences conjugales, harcèlement scolaire)
- sociales (écrivain public)
- prévention et formation (parents, enfants)

PASS NUMÉRIQUE



Déploiement d'une offre de formation au numérique

AGENTS MUNICIPAUX



VILLE DE PUTEAUX

Revalorisation légale des plus bas traitements

DÉVELOPPEMENT DURABLE



Face à l'urgence environnementale :

- relance des «défis famille»
- création du défi alimentation
- actions antigaspi dans les écoles
- campagne de collecte de masques

VIE SCOLAIRE

- Déploiement de capteurs de la qualité de l'air dans les écoles (170) et les crèches
- Reprise des classes transplantées au bénéfice du plus grand nombre : 535 enfants (contre 326 en 2019)



Aide alimentaire aux familles en difficulté financière : produits à 10% du prix moyen du marché.

VIE ASSOCIATIVE



1,5 M€ de subventions (+ 120K€ par rapport à 2021)

SOMMAIRE

INTRODUCTION

Un budget contraint mais volontariste
Les grands équilibres du budget 2022
Un contexte macroéconomique qui reprend de la vigueur mais marqué d'incertitudes
La poursuite de la mise à contribution des communes
Rappel de la réforme de la taxe d'habitation
Prêt d'un quart du budget au bénéfice des non Putéoliens
Une complexité institutionnelle qui grève les finances de la ville
Le reste à charge du COVID-19

SECTION DE FONCTIONNEMENT

Répartition des recettes de fonctionnement
Des taux de la fiscalité directe locale inchangés depuis 16 ans
Recettes / fiscalité : des taux communaux parmi les plus bas
Une gestion raisonnée au regard des pertes de recettes
Répartition des dépenses par fonction
Des charges à caractère général maîtrisées
Des charges de personnel contenues
Une politique de subventionnement volontariste
Puteaux à la hauteur de l'urgence sociale et citoyenne
Focus : l'accompagnement en matière énergétique
Focus : Puteaux, une ville attractive

SECTION D'INVESTISSEMENT

Répartition des recettes d'investissement
Répartition des dépenses d'équipements
Effort d'investissement
La réussite scolaire au cœur de l'action municipale
Petite Enfance / Jeunesse
Une forte dynamique sportive
Une offre culturelle développée
Puteaux un poumon vert
Des aménagements urbains
Une attention à la sécurité sur l'espace public
Le vrai coût des services

FOCUS : L'ACCOMPAGNEMENT EN MATIÈRE ÉNERGÉTIQUE

LA VILLE ET LE CCAS POURSUIVront LE DÉPLOIEMENT D'AIDES EN MATIÈRE ÉNERGÉTIQUE POUR LA POPULATION :

BUDGET 2022 : 313 K€

VERSEMENT DE LA PRIME SOLIDARITÉ ÉNERGIE

210€/an/foyer pour les plus de 65 ans



MISE À DISPOSITION D'UN NOUVEAU MOBICAR



4 véhicules en service fin 2022

CHÈQUES ENERGIE EN FAVEUR DES RÉSIDENTS DE LA MAISON DE FAMILLE WALLACE

Aide au paiement des dépenses d'énergie pour les résidents en situation de précarité énergétique
Montant moyen en 2021 : 200€.



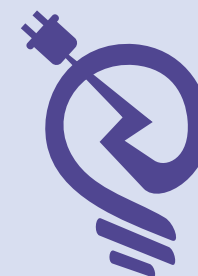
AIDES FINANCIÈRES AUX DÉPENSES D'ÉNERGIE POUR LES FAMILLES EN DIFFICULTÉ

- Attribution d'une aide financière exceptionnelle pour financer une dette énergétique
- Le C.C.A.S. peut intervenir pour les paiements des factures d'électricité



ÉCONOMIES D'ÉNERGIE

- Acquisition de véhicules propres
- Déploiement de bornes de recharges électrique sur la commune par le SIGEIF
- 20 K€ consacrés en 2022 aux études pour limiter les déperditions énergétiques de 3 bâtiments publics



L'ÉLECTRICITÉ REPRÉSENTE UN BUDGET DE 4,5 M€ POUR LA VILLE SOUmis AUX ALÉAS SUR LES PRIX

La stratégie énergétique menée par la Ville vise à réduire les consommations de fluides :

- en menant des études pour réduire la consommation d'électricité : 300K€
- en intégrant de la géothermie notamment à la piscine de l'Île de Puteaux
- en mettant en place des outils de pilotage et de management de l'énergie
 - en dotant les bâtiments d'un système de détection de présence

SOMMAIRE

INTRODUCTION

Un budget contraint mais volontariste
Les grands équilibres du budget 2022
Un contexte macroéconomique qui reprend de la vigueur mais marqué d'incertitudes
La poursuite de la mise à contribution des communes
Rappel de la réforme de la taxe d'habitation
Prêt d'un quart du budget au bénéfice des non Putéoliens
Une complexité institutionnelle qui grève les finances de la ville
Le reste à charge du COVID-19

SECTION DE FONCTIONNEMENT

Répartition des recettes de fonctionnement
Des taux de la fiscalité directe locale inchangés depuis 16 ans
Recettes / fiscalité : des taux communaux parmi les plus bas
Une gestion raisonnée au regard des pertes de recettes
Répartition des dépenses par fonction
Des charges à caractère général maîtrisées
Des charges de personnel contenues
Une politique de subventionnement volontariste
Puteaux à la hauteur de l'urgence sociale et citoyenne
Focus : l'accompagnement en matière énergétique
Focus : Puteaux, une ville attractive

SECTION D'INVESTISSEMENT

Répartition des recettes d'investissement
Répartition des dépenses d'équipements
Effort d'investissement
La réussite scolaire au cœur de l'action municipale
Petite Enfance / Jeunesse
Une forte dynamique sportive
Une offre culturelle développée
Puteaux un poumon vert
Des aménagements urbains
Une attention à la sécurité sur l'espace public
Le vrai coût des services

FOCUS : PUTEAUX UNE VILLE ATTRACTIVE ET RAYONNANTE

DES PROJETS VECTEURS DE COHÉSION SOCIALE, DE CRÉATION ET DE DÉVELOPPEMENT DES LIENS À LA FOIS INTERGÉNÉRATIONNELS ET INTERQUARTIERS



LIVRAISON DES TRIBUNES DE FOOT ET DE RUGBY



OUVERTURE DE L'ÉCOLE DES MINI-MOTOS ÉLECTRIQUES



POLITIQUE VOLONTARISTE AVEC EFFORT FINANCIER AU BÉNÉFICE DU TISSU ASSOCIATIF (759 K€ POUR LES ASSOCIATIONS SPORTIVES)



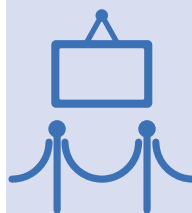
FÊTE DES SPORTS ET DES ASSOCIATIONS



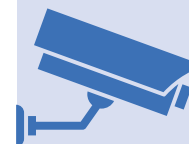
OUVERTURE DE DEUX LUDOTHÈQUES RUE VOLTAIRE



PROJETS D'APPROFONDISSEMENT DU MUSÉE DE LA SECTION D'OR



ORGANISATION D'EXPOSITIONS TEMPORAIRES MA PETITE EXPO, FESTIVAL BD, RÉSIDENCE D'ARTISTES, GRAFFIC ART, CONCERT DES ESTIVALES, FRÉQUENTATION DU CINÉMA (+15% EN 2021)



SÉCURISATION DES ESPACES PUBLICS

SOMMAIRE

SECTION D'INVESTISSEMENT

INTRODUCTION

Un budget contraint mais volontariste
Les grands équilibres du budget 2022
Un contexte macroéconomique qui reprend de la vigueur mais marqué d'incertitudes
La poursuite de la mise à contribution des communes
Rappel de la réforme de la taxe d'habitation
Prêt d'un quart du budget au bénéfice des non Putéoliens
Une complexité institutionnelle qui grève les finances de la ville
Le reste à charge du COVID-19

SECTION DE FONCTIONNEMENT

Répartition des recettes de fonctionnement
Des taux de la fiscalité directe locale inchangés depuis 16 ans
Recettes / fiscalité : des taux communaux parmi les plus bas
Une gestion raisonnée au regard des pertes de recettes
Répartition des dépenses par fonction
Des charges à caractère général maîtrisées
Des charges de personnel contenues
Une politique de subventionnement volontariste
Puteaux à la hauteur de l'urgence sociale et citoyenne
Focus : l'accompagnement en matière énergétique
Focus : Puteaux, une ville attractive

SECTION D'INVESTISSEMENT

Répartition des recettes d'investissement
Répartition des dépenses d'équipements
Effort d'investissement
La réussite scolaire au cœur de l'action municipale
Petite Enfance / Jeunesse
Une forte dynamique sportive
Une offre culturelle développée
Puteaux un poumon vert
Des aménagements urbains
Une attention à la sécurité sur l'espace public
Le vrai coût des services

LES RECETTES

90
M€

LES DÉPENSES

90
M€



SOMMAIRE

INTRODUCTION

Un budget contraint mais volontariste
Les grands équilibres du budget 2022
Un contexte macroéconomique qui reprend de la vigueur mais marqué d'incertitudes
La poursuite de la mise à contribution des communes
Rappel de la réforme de la taxe d'habitation
Prêt d'un quart du budget au bénéfice des non Putéoliens
Une complexité institutionnelle qui grève les finances de la ville
Le reste à charge du COVID-19

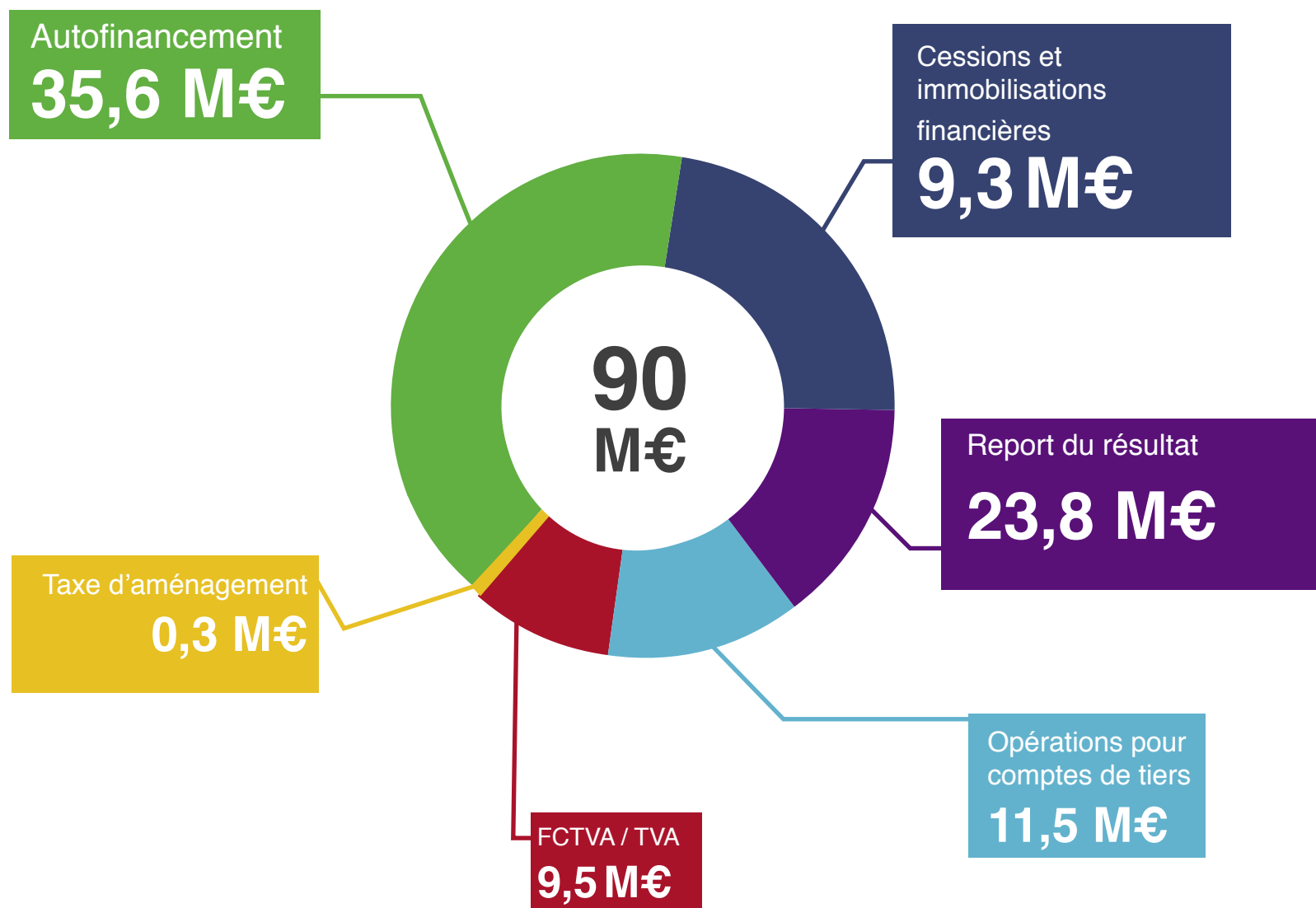
SECTION DE FONCTIONNEMENT

Répartition des recettes de fonctionnement
Des taux de la fiscalité directe locale inchangés depuis 16 ans
Recettes / fiscalité : des taux communaux parmi les plus bas
Une gestion raisonnée au regard des pertes de recettes
Répartition des dépenses par fonction
Des charges à caractère général maîtrisées
Des charges de personnel contenues
Une politique de subventionnement volontariste
Puteaux à la hauteur de l'urgence sociale et citoyenne
Focus : l'accompagnement en matière énergétique
Focus : Puteaux, une ville attractive

SECTION D'INVESTISSEMENT

Répartition des recettes d'investissement
Répartition des dépenses d'équipements
Effort d'investissement
La réussite scolaire au cœur de l'action municipale
Petite Enfance / Jeunesse
Une forte dynamique sportive
Une offre culturelle développée
Puteaux un poumon vert
Des aménagements urbains
Une attention à la sécurité sur l'espace public
Le vrai coût des services

REPARTITION DES RECETTES D'INVESTISSEMENT



SOMMAIRE

INTRODUCTION

Un budget contraint mais volontariste
Les grands équilibres du budget 2022
Un contexte macroéconomique qui reprend de la vigueur mais marqué d'incertitudes
La poursuite de la mise à contribution des communes
Rappel de la réforme de la taxe d'habitation
Prêt d'un quart du budget au bénéfice des non Putéoliens
Une complexité institutionnelle qui grève les finances de la ville
Le reste à charge du COVID-19

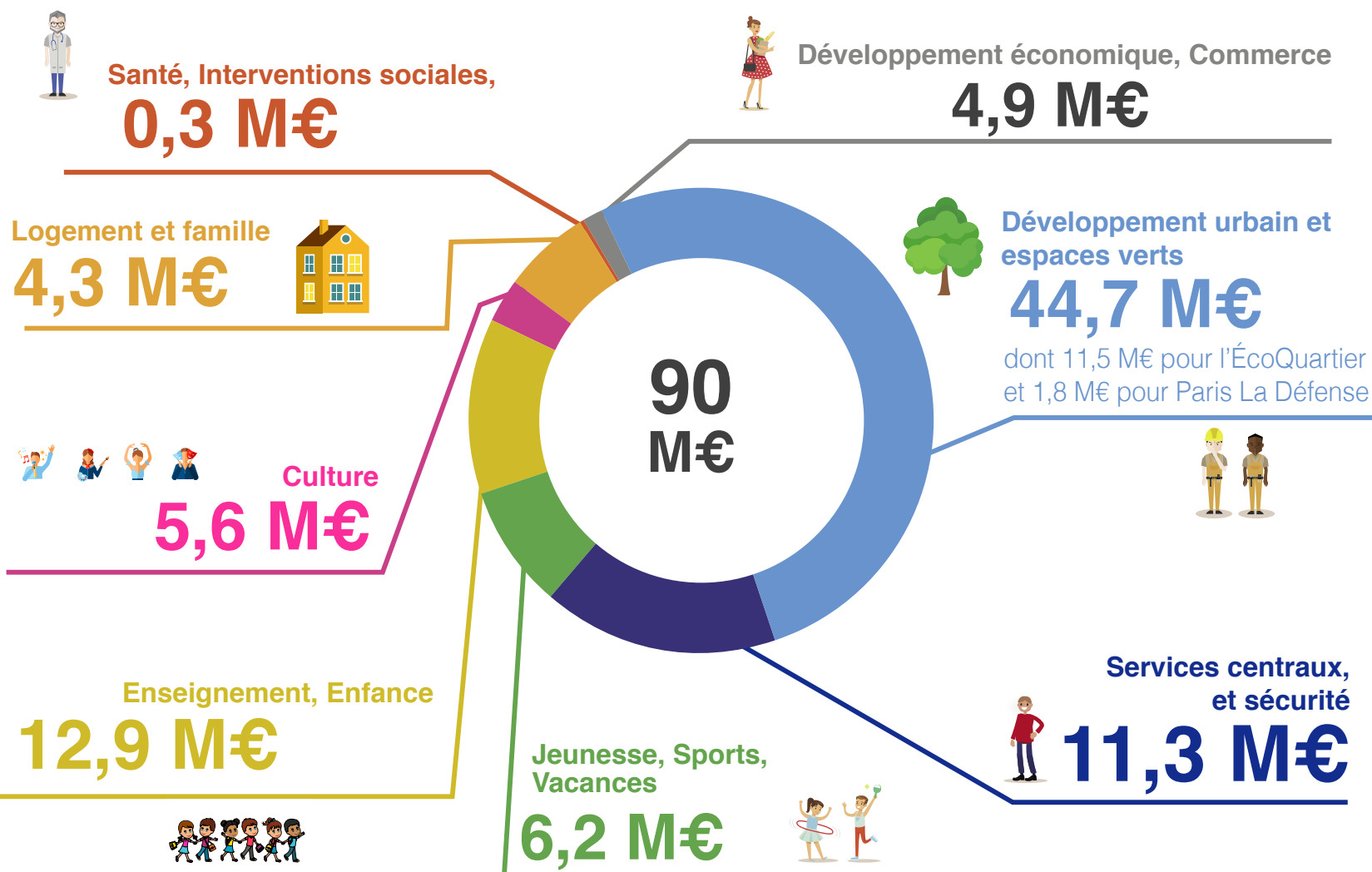
SECTION DE FONCTIONNEMENT

Répartition des recettes de fonctionnement
Des taux de la fiscalité directe locale inchangés depuis 16 ans
Recettes / fiscalité : des taux communaux parmi les plus bas
Une gestion raisonnée au regard des pertes de recettes
Répartition des dépenses par fonction
Des charges à caractère général maîtrisées
Des charges de personnel contenues
Une politique de subventionnement volontariste
Puteaux à la hauteur de l'urgence sociale et citoyenne
Focus : l'accompagnement en matière énergétique
Focus : Puteaux, une ville attractive

SECTION D'INVESTISSEMENT

Répartition des recettes d'investissement
Répartition des dépenses d'équipements
Effort d'investissement
La réussite scolaire au cœur de l'action municipale
Petite Enfance / Jeunesse
Une forte dynamique sportive
Une offre culturelle développée
Puteaux un poumon vert
Des aménagements urbains
Une attention à la sécurité sur l'espace public
Le vrai coût des services

▶ RÉPARTITION DES DÉPENSES D'ÉQUIPEMENT



INTRODUCTION

Un budget contraint mais volontariste
Les grands équilibres du budget 2022
Un contexte macroéconomique qui reprend de la vigueur mais marqué d'incertitudes
La poursuite de la mise à contribution des communes
Rappel de la réforme de la taxe d'habitation
Prêt d'un quart du budget au bénéfice des non Putéoliens
Une complexité institutionnelle qui grève les finances de la ville
Le reste à charge du COVID-19

SECTION DE FONCTIONNEMENT

Répartition des recettes de fonctionnement
Des taux de la fiscalité directe locale inchangés depuis 16 ans
Recettes / fiscalité : des taux communaux parmi les plus bas
Une gestion raisonnée au regard des pertes de recettes
Répartition des dépenses par fonction
Des charges à caractère général maîtrisées
Des charges de personnel contenues
Une politique de subventionnement volontariste
Puteaux à la hauteur de l'urgence sociale et citoyenne
Focus : l'accompagnement en matière énergétique
Focus : Puteaux, une ville attractive

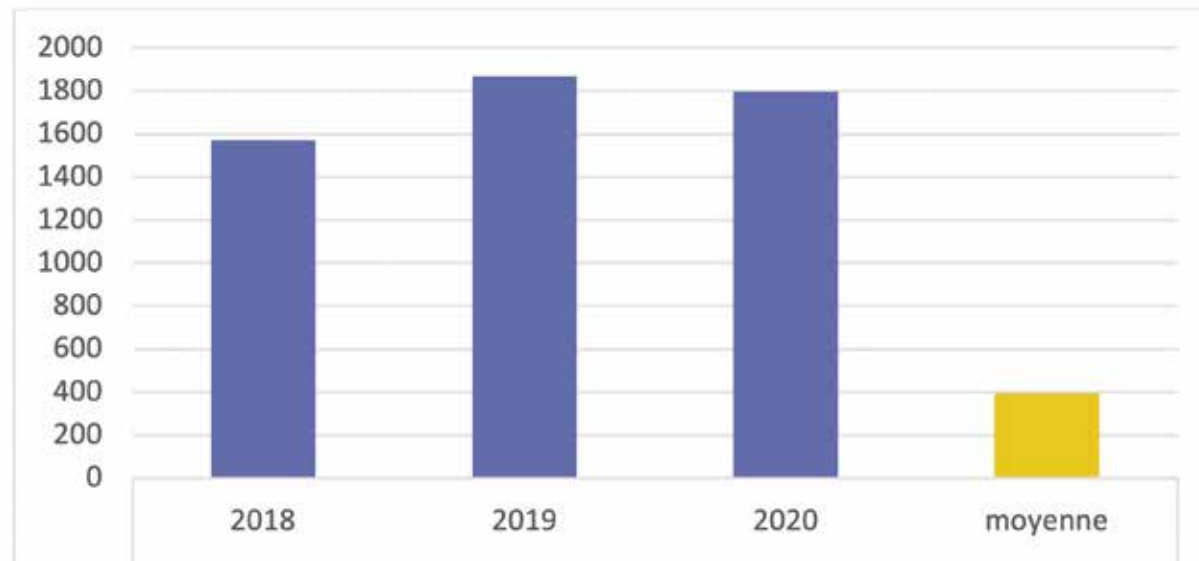
SECTION D'INVESTISSEMENT

Répartition des recettes d'investissement
Répartition des dépenses d'équipements
Effort d'investissement
La réussite scolaire au cœur de l'action municipale
Petite Enfance / Jeunesse
Une forte dynamique sportive
Une offre culturelle développée
Puteaux un poumon vert
Des aménagements urbains
Une attention à la sécurité sur l'espace public
Le vrai coût des services

**AU BUDGET 2022, L'EFFORT D'ÉQUIPEMENT
(reports compris) EST PORTÉ À**

**74,5 M€
soit 1 630 €/hab**

DÉPENSES D'ÉQUIPEMENT BRUT/POPULATION



INTRODUCTION

Un budget contraint mais volontariste
Les grands équilibres du budget 2022
Un contexte macroéconomique qui reprend de la vigueur mais marqué d'incertitudes
La poursuite de la mise à contribution des communes
Rappel de la réforme de la taxe d'habitation
Prêt d'un quart du budget au bénéfice des non Putéoliens
Une complexité institutionnelle qui grève les finances de la ville
Le reste à charge du COVID-19

SECTION DE FONCTIONNEMENT

Répartition des recettes de fonctionnement
Des taux de la fiscalité directe locale inchangés depuis 16 ans
Recettes / fiscalité : des taux communaux parmi les plus bas
Une gestion raisonnée au regard des pertes de recettes
Répartition des dépenses par fonction
Des charges à caractère général maîtrisées
Des charges de personnel contenues
Une politique de subventionnement volontariste
Puteaux à la hauteur de l'urgence sociale et citoyenne
Focus : l'accompagnement en matière énergétique
Focus : Puteaux, une ville attractive

SECTION D'INVESTISSEMENT

Répartition des recettes d'investissement
Répartition des dépenses d'équipements
Effort d'investissement

La réussite scolaire au cœur de l'action municipale

Petite Enfance / Jeunesse

Une forte dynamique sportive
Une offre culturelle développée
Puteaux un poumon vert
Des aménagements urbains
Une attention à la sécurité sur l'espace public
Le vrai coût des services

Réhabilitation
de l'école Petitot /
Jean de la Fontaine
pour une réouverture en
septembre 2023

Première phase de travaux de

7 M€



Travaux sur d'autres écoles
(Voltaire, Parmentier, Bergères)

0,4 M€

Développement des "rues scolaires"

27 K€



Entretien d'espaces de jeux et plantation
d'arbres fruitiers dans les écoles

0,3 M€

1 M€

Travaux de réfection de sols, étanchéité
(Crèche des Arcades)



Ravalements
(Crèche des Lutins et crèche des Jardins)



Développement des espaces extérieurs par la pose d'un chalet (crèche des Coccinelles)



INTRODUCTION

- Un budget contraint mais volontariste
- Les grands équilibres du budget 2022
- Un contexte macroéconomique qui reprend de la vigueur mais marqué d'incertitudes
- La poursuite de la mise à contribution des communes
- Rappel de la réforme de la taxe d'habitation
- Prêt d'un quart du budget au bénéfice des non Putéoliens
- Une complexité institutionnelle qui grève les finances de la ville
- Le reste à charge du COVID-19

SECTION DE FONCTIONNEMENT

- Répartition des recettes de fonctionnement
- Des taux de la fiscalité directe locale inchangés depuis 16 ans
- Recettes / fiscalité : des taux communaux parmi les plus bas
- Une gestion raisonnée au regard des pertes de recettes
- Répartition des dépenses par fonction
- Des charges à caractère général maîtrisées
- Des charges de personnel contenues
- Une politique de subventionnement volontariste
- Puteaux à la hauteur de l'urgence sociale et citoyenne
- Focus : l'accompagnement en matière énergétique
- Focus : Puteaux, une ville attractive

SECTION D'INVESTISSEMENT

- Répartition des recettes d'investissement
- Répartition des dépenses d'équipements
- Effort d'investissement
- La réussite scolaire au cœur de l'action municipale

Petite Enfance / Jeunesse

- Une forte dynamique sportive
- Une offre culturelle développée
- Puteaux un poumon vert
- Des aménagements urbains
- Une attention à la sécurité sur l'espace public
- Le vrai coût des services

SOMMAIRE

▶ UNE FORTE DYNAMIQUE SPORTIVE

INTRODUCTION

Un budget contraint mais volontariste
Les grands équilibres du budget 2022
Un contexte macroéconomique qui reprend de la vigueur mais marqué d'incertitudes
La poursuite de la mise à contribution des communes
Rappel de la réforme de la taxe d'habitation
Prêt d'un quart du budget au bénéfice des non Putéoliens
Une complexité institutionnelle qui grève les finances de la ville
Le reste à charge du COVID-19

SECTION DE FONCTIONNEMENT

Répartition des recettes de fonctionnement
Des taux de la fiscalité directe locale inchangés depuis 16 ans
Recettes / fiscalité : des taux communaux parmi les plus bas
Une gestion raisonnée au regard des pertes de recettes
Répartition des dépenses par fonction
Des charges à caractère général maîtrisées
Des charges de personnel contenues
Une politique de subventionnement volontariste
Puteaux à la hauteur de l'urgence sociale et citoyenne
Focus : l'accompagnement en matière énergétique
Focus : Puteaux, une ville attractive

SECTION D'INVESTISSEMENT

Répartition des recettes d'investissement
Répartition des dépenses d'équipements
Effort d'investissement
La réussite scolaire au cœur de l'action municipale
Petite Enfance / Jeunesse
Une forte dynamique sportive
Une offre culturelle développée
Puteaux un poumon vert
Des aménagements urbains
Une attention à la sécurité sur l'espace public
Le vrai coût des services

2,3 M€

Livraison des tribunes de rugby et de foot



0,4 M€

Développement des aménagements cyclables



Un accompagnement au développement du vélo en lien avec le Schéma d'aménagement cyclable adopté par le territoire POLD en juin 2021 pour la création de 452 km d'aménagements dédiés

431 arceaux de 2 places chacun et 2 arbres vélos de 10 places chacun soit **781 places au total**

Installation d'une piste de mini motos électriques



SOMMAIRE

INTRODUCTION

Un budget contraint mais volontariste
Les grands équilibres du budget 2022
Un contexte macroéconomique qui reprend de la vigueur mais marqué d'incertitudes
La poursuite de la mise à contribution des communes
Rappel de la réforme de la taxe d'habitation
Prêt d'un quart du budget au bénéfice des non Puteoliens
Une complexité institutionnelle qui grève les finances de la ville
Le reste à charge du COVID-19

SECTION DE FONCTIONNEMENT

Répartition des recettes de fonctionnement
Des taux de la fiscalité directe locale inchangés depuis 16 ans
Recettes / fiscalité : des taux communaux parmi les plus bas
Une gestion raisonnée au regard des pertes de recettes
Répartition des dépenses par fonction
Des charges à caractère général maîtrisées
Des charges de personnel contenues
Une politique de subventionnement volontariste
Puteaux à la hauteur de l'urgence sociale et citoyenne
Focus : l'accompagnement en matière énergétique
Focus : Puteaux, une ville attractive

SECTION D'INVESTISSEMENT

Répartition des recettes d'investissement
Répartition des dépenses d'équipements
Effort d'investissement
La réussite scolaire au cœur de l'action municipale
Petite Enfance / Jeunesse
Une forte dynamique sportive
Une offre culturelle développée
Puteaux un poumon vert
Des aménagements urbains
Une attention à la sécurité sur l'espace public
Le vrai coût des services

UNE OFFRE CULTURELLE DÉVELOPPÉE

1,6 M€

Ouverture de deux **ludothèques** en septembre 2022



0,2 M€

Études pour l'ouverture d'un **musée rue Paul BERT**



0,1 M€

Peintures murales urbaines et trompe l'œil



30 rue du Moulin

0,8 M€

Rénovation et gros entretien de bâtiments
(Palais de la médiathèque, Palais de la Culture, Palais de la Danse, Maison de Camille)



SOMMAIRE

INTRODUCTION

Un budget contraint mais volontariste
Les grands équilibres du budget 2022
Un contexte macroéconomique qui reprend de la vigueur mais marqué d'incertitudes
La poursuite de la mise à contribution des communes
Rappel de la réforme de la taxe d'habitation
Prêt d'un quart du budget au bénéfice des non Putéoliens
Une complexité institutionnelle qui grève les finances de la ville
Le reste à charge du COVID-19

SECTION DE FONCTIONNEMENT

Répartition des recettes de fonctionnement
Des taux de la fiscalité directe locale inchangés depuis 16 ans
Recettes / fiscalité : des taux communaux parmi les plus bas
Une gestion raisonnée au regard des pertes de recettes
Répartition des dépenses par fonction
Des charges à caractère général maîtrisées
Des charges de personnel contenues
Une politique de subventionnement volontariste
Puteaux à la hauteur de l'urgence sociale et citoyenne
Focus : l'accompagnement en matière énergétique
Focus : Puteaux, une ville attractive

SECTION D'INVESTISSEMENT

Répartition des recettes d'investissement
Répartition des dépenses d'équipements
Effort d'investissement
La réussite scolaire au cœur de l'action municipale
Petite Enfance / Jeunesse
Une forte dynamique sportive
Une offre culturelle développée
Puteaux un poumon vert
Des aménagements urbains
Une attention à la sécurité sur l'espace public
Le vrai coût des services

PUTEAUX UN POUMON VERT

4,3 M€

Ouverture du **jardin de la Rose des Vents**



1,4 M€

Ouverture du **jardin Jungle**



0,9 M€

Ouverture du **square des Merveilles**



1,6 M€

Plantation d'arbres : au total au printemps 2022 ce seront 300 arbres et 3 030 arbustes qui auront été plantés



INTRODUCTION

Un budget contraint mais volontariste
Les grands équilibres du budget 2022
Un contexte macroéconomique qui reprend de la vigueur mais marqué d'incertitudes
La poursuite de la mise à contribution des communes
Rappel de la réforme de la taxe d'habitation
Prêt d'un quart du budget au bénéfice des non Putéoliens
Une complexité institutionnelle qui grève les finances de la ville
Le reste à charge du COVID-19

SECTION DE FONCTIONNEMENT

Répartition des recettes de fonctionnement
Des taux de la fiscalité directe locale inchangés depuis 16 ans
Recettes / fiscalité : des taux communaux parmi les plus bas
Une gestion raisonnée au regard des pertes de recettes
Répartition des dépenses par fonction
Des charges à caractère général maîtrisées
Des charges de personnel contenues
Une politique de subventionnement volontariste
Puteaux à la hauteur de l'urgence sociale et citoyenne
Focus : l'accompagnement en matière énergétique
Focus : Puteaux, une ville attractive

SECTION D'INVESTISSEMENT

Répartition des recettes d'investissement
Répartition des dépenses d'équipements
Effort d'investissement
La réussite scolaire au cœur de l'action municipale
Petite Enfance / Jeunesse
Une forte dynamique sportive
Une offre culturelle développée
Puteaux un poumon vert
Des aménagements urbains
Une attention à la sécurité sur l'espace public
Le vrai coût des services

0,4 M€

Études pour la rénovation du **parvis de la Vieille Église**



SOMMAIRE

INTRODUCTION

Un budget contraint mais volontariste
Les grands équilibres du budget 2022
Un contexte macroéconomique qui reprend de la vigueur mais marqué d'incertitudes
La poursuite de la mise à contribution des communes
Rappel de la réforme de la taxe d'habitation
Prêt d'un quart du budget au bénéfice des non Putéoliens
Une complexité institutionnelle qui grève les finances de la ville
Le reste à charge du COVID-19

SECTION DE FONCTIONNEMENT

Répartition des recettes de fonctionnement
Des taux de la fiscalité directe locale inchangés depuis 16 ans
Recettes / fiscalité : des taux communaux parmi les plus bas
Une gestion raisonnée au regard des pertes de recettes
Répartition des dépenses par fonction
Des charges à caractère général maîtrisées
Des charges de personnel contenues
Une politique de subventionnement volontariste
Puteaux à la hauteur de l'urgence sociale et citoyenne
Focus : l'accompagnement en matière énergétique
Focus : Puteaux, une ville attractive

SECTION D'INVESTISSEMENT

Répartition des recettes d'investissement
Répartition des dépenses d'équipements
Effort d'investissement
La réussite scolaire au cœur de l'action municipale
Petite Enfance / Jeunesse
Une forte dynamique sportive
Une offre culturelle développée
Puteaux un poumon vert
Des aménagements urbains
Une attention à la sécurité sur l'espace public
Le vrai coût des services

DES AMÉNAGEMENTS FACILITANT LE QUOTIDIEN

0,8 M€

Mise en service de l'**ascenseur Wallace** et rénovation de l'escalator



0,2 M€

Travaux sur les rues pour limiter les **inondations en sous-sol (rue Anatole France)**



300 K€

Travaux d'**accessibilité PMR**



SOMMAIRE

INTRODUCTION

Un budget contraint mais volontariste
Les grands équilibres du budget 2022
Un contexte macroéconomique qui reprend de la vigueur mais marqué d'incertitudes
La poursuite de la mise à contribution des communes
Rappel de la réforme de la taxe d'habitation
Prêt d'un quart du budget au bénéfice des non Putéoliens
Une complexité institutionnelle qui grève les finances de la ville
Le reste à charge du COVID-19

SECTION DE FONCTIONNEMENT

Répartition des recettes de fonctionnement
Des taux de la fiscalité directe locale inchangés depuis 16 ans
Recettes / fiscalité : des taux communaux parmi les plus bas
Une gestion raisonnée au regard des pertes de recettes
Répartition des dépenses par fonction
Des charges à caractère général maîtrisées
Des charges de personnel contenues
Une politique de subventionnement volontariste
Puteaux à la hauteur de l'urgence sociale et citoyenne
Focus : l'accompagnement en matière énergétique
Focus : Puteaux, une ville attractive

SECTION D'INVESTISSEMENT

Répartition des recettes d'investissement
Répartition des dépenses d'équipements
Effort d'investissement
La réussite scolaire au cœur de l'action municipale
Petite Enfance / Jeunesse
Une forte dynamique sportive
Une offre culturelle développée
Puteaux un poumon vert
Des aménagements urbains
Une attention à la sécurité sur l'espace public
Le vrai coût des services

AMÉNAGEMENT URBAIN : DES PROJETS STRUCTURANTS

0,8 M€

Étude de maîtrise d'œuvre pour la rénovation du
Parvis de l'Hôtel de ville*



* Illustration non contractuelle susceptible d'évoluer en fonction du projet retenu

1,8 M€

Subvention à **Paris La Défense**
(montant inchangé)
Projet d'anneau circulaire de la Rose de Cherbourg



INTRODUCTION

Un budget contraint mais volontariste
Les grands équilibres du budget 2022
Un contexte macroéconomique qui reprend de la vigueur mais marqué d'incertitudes
La poursuite de la mise à contribution des communes
Rappel de la réforme de la taxe d'habitation
Prêt d'un quart du budget au bénéfice des non Putéoliens
Une complexité institutionnelle qui grève les finances de la ville
Le reste à charge du COVID-19

SECTION DE FONCTIONNEMENT

Répartition des recettes de fonctionnement
Des taux de la fiscalité directe locale inchangés depuis 16 ans
Recettes / fiscalité : des taux communaux parmi les plus bas
Une gestion raisonnée au regard des pertes de recettes
Répartition des dépenses par fonction
Des charges à caractère général maîtrisées
Des charges de personnel contenues
Une politique de subventionnement volontariste
Puteaux à la hauteur de l'urgence sociale et citoyenne
Focus : l'accompagnement en matière énergétique
Focus : Puteaux, une ville attractive

SECTION D'INVESTISSEMENT

Répartition des recettes d'investissement
Répartition des dépenses d'équipements
Effort d'investissement
La réussite scolaire au cœur de l'action municipale
Petite Enfance / Jeunesse
Une forte dynamique sportive
Une offre culturelle développée
Puteaux un poumon vert
Des aménagements urbains
Une attention à la sécurité sur l'espace public
Le vrai coût des services

1,5 M€



Subvention à l'Office de l'Habitat de Puteaux



Projet de rénovation de la résidence Anatole France, côté rue et côté cour

POLITIQUE DU LOGEMENT SOCIAL

- avec la réhabilitation thermique de la résidence Anatole France
- avec le lancement des études pour les résidences Berthelot et Victor Hugo,
- avec la réalisation de jardins familiaux au dessus des parkings de Lorilleux et du Carré Vert
- réhabilitation du parking du Carré Vert

SOMMAIRE

INTRODUCTION

Un budget contraint mais volontariste
Les grands équilibres du budget 2022
Un contexte macroéconomique qui reprend de la vigueur mais marqué d'incertitudes
La poursuite de la mise à contribution des communes
Rappel de la réforme de la taxe d'habitation
Prêt d'un quart du budget au bénéfice des non Putéoliens
Une complexité institutionnelle qui grève les finances de la ville
Le reste à charge du COVID-19

SECTION DE FONCTIONNEMENT

Répartition des recettes de fonctionnement
Des taux de la fiscalité directe locale inchangés depuis 16 ans
Recettes / fiscalité : des taux communaux parmi les plus bas
Une gestion raisonnée au regard des pertes de recettes
Répartition des dépenses par fonction
Des charges à caractère général maîtrisées
Des charges de personnel contenues
Une politique de subventionnement volontariste
Puteaux à la hauteur de l'urgence sociale et citoyenne
Focus : l'accompagnement en matière énergétique
Focus : Puteaux, une ville attractive

SECTION D'INVESTISSEMENT

Répartition des recettes d'investissement
Répartition des dépenses d'équipements
Effort d'investissement
La réussite scolaire au cœur de l'action municipale
Petite Enfance / Jeunesse
Une forte dynamique sportive
Une offre culturelle développée
Puteaux un poumon vert
Des aménagements urbains
Une attention à la sécurité sur l'espace public
Le vrai coût des services

UNE ATTENTION À LA SÉCURITÉ SUR L'ESPACE PUBLIC

270 K€
Remplacement

50 K€
Maintenance

70K€

Caméras de vidéoprotection



Mise en œuvre de la **vidéo-intelligente** pour lutter contre les dépôts sauvages



250 K€

Acquisition d'**archiveurs** pour sécuriser la conservation des données



SOMMAIRE

EN CONCLUSION : LE VRAI COÛT DES SERVICES POUR LA POPULATION

INTRODUCTION

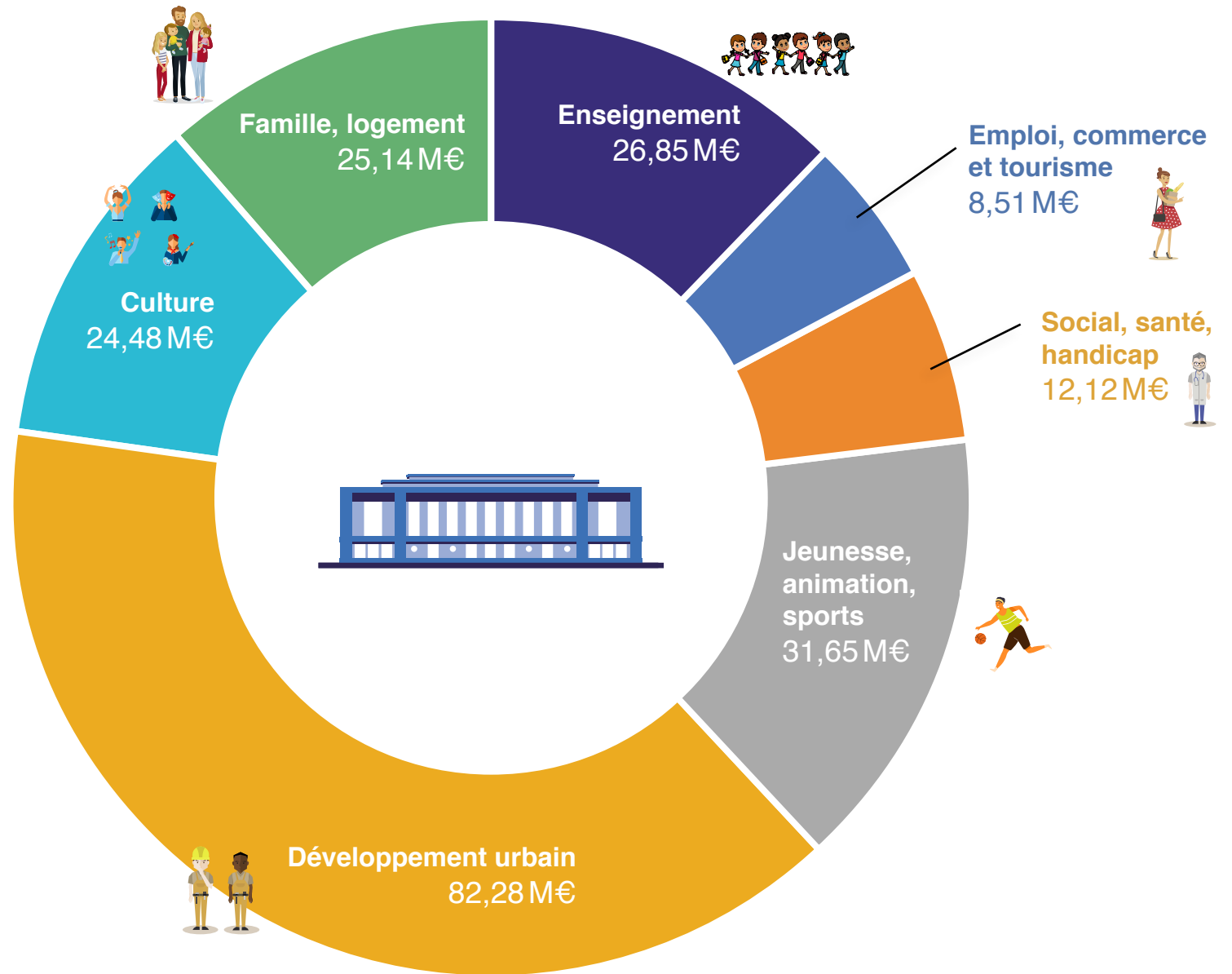
- Un budget contraint mais volontariste
- Les grands équilibres du budget 2022
- Un contexte macroéconomique qui reprend de la vigueur mais marqué d'incertitudes
- La poursuite de la mise à contribution des communes
- Rappel de la réforme de la taxe d'habitation
- Prêt d'un quart du budget au bénéfice des non Putéoliens
- Une complexité institutionnelle qui grève les finances de la ville
- Le reste à charge du COVID-19

SECTION DE FONCTIONNEMENT

- Répartition des recettes de fonctionnement
- Des taux de la fiscalité directe locale inchangés depuis 16 ans
- Recettes / fiscalité : des taux communaux parmi les plus bas
- Une gestion raisonnée au regard des pertes de recettes
- Répartition des dépenses par fonction
- Des charges à caractère général maîtrisées
- Des charges de personnel contenues
- Une politique de subventionnement volontariste
- Puteaux à la hauteur de l'urgence sociale et citoyenne
- Focus : l'accompagnement en matière énergétique
- Focus : Puteaux, une ville attractive

SECTION D'INVESTISSEMENT

- Répartition des recettes d'investissement
- Répartition des dépenses d'équipements
- Effort d'investissement
- La réussite scolaire au cœur de l'action municipale
- Petite Enfance / Jeunesse
- Une forte dynamique sportive
- Une offre culturelle développée
- Puteaux un poumon vert
- Des aménagements urbains
- Une attention à la sécurité sur l'espace public
- Le vrai coût des services



SOMMAIRE

EN CONCLUSION : LE COÛT RÉEL DES SERVICES

INTRODUCTION

Un budget contraint mais volontariste
Les grands équilibres du budget 2022
Un contexte macroéconomique qui reprend de la vigueur mais marqué d'incertitudes
La poursuite de la mise à contribution des communes
Rappel de la réforme de la taxe d'habitation
Prêt d'un quart du budget au bénéfice des non Putéoliens
Une complexité institutionnelle qui grève les finances de la ville
Le reste à charge du COVID-19

SECTION DE FONCTIONNEMENT

Répartition des recettes de fonctionnement
Des taux de la fiscalité directe locale inchangés depuis 16 ans
Recettes / fiscalité : des taux communaux parmi les plus bas
Une gestion raisonnée au regard des pertes de recettes
Répartition des dépenses par fonction
Des charges à caractère général maîtrisées
Des charges de personnel contenues
Une politique de subventionnement volontariste
Puteaux à la hauteur de l'urgence sociale et citoyenne
Focus : l'accompagnement en matière énergétique
Focus : Puteaux, une ville attractive

SECTION D'INVESTISSEMENT

Répartition des recettes d'investissement
Répartition des dépenses d'équipements
Effort d'investissement
La réussite scolaire au cœur de l'action municipale
Petite Enfance / Jeunesse
Une forte dynamique sportive
Une offre culturelle développée
Puteaux un poumon vert
Des aménagements urbains
Une attention à la sécurité sur l'espace public
Le vrai coût des services



CRÈCHES

COÛT MOYEN
D'UN BERCEAU

POUR LA VILLE

11 669 €

FONCTIONNEMENT 9742 €

INVESTISSEMENT 1 927€

POUR LE PUTÉOLIEN

1 151 €



PISCINE

COÛT MOYEN D'UNE
ENTRÉE

POUR LA VILLE

11 €

FONCTIONNEMENT 9 €

INVESTISSEMENT 2 €

POUR LE PUTÉOLIEN

6 €



THÉÂTRE

COÛT MOYEN
D'UNE PLACE

POUR LA VILLE

162 €

FONCTIONNEMENT 98 €

INVESTISSEMENT 64 €

POUR LE PUTÉOLIEN

22 €



CINÉMA

COÛT MOYEN
D'UNE ENTRÉE

POUR LA VILLE

21 €

FONCTIONNEMENT 11 €

INVESTISSEMENT 10 €

POUR LE PUTÉOLIEN

3 €



CONSERVATOIRE

COÛT MOYEN
PAR ADHÉRENT

POUR LA VILLE

1 927 €

FONCTIONNEMENT 1 860 €

INVESTISSEMENT 67€

POUR LE PUTÉOLIEN

245 €



MÉDIATHÈQUE

COÛT MOYEN D'UN
ABONNEMENT

POUR LA VILLE

527 €

FONCTIONNEMENT 303 €

INVESTISSEMENT 225 €

POUR LE PUTÉOLIEN

0 €



ACCUEILS DE LOISIRS

COÛT MOYEN
D'UNE JOURNÉE

POUR LA VILLE

37 €

FONCTIONNEMENT 35 €

INVESTISSEMENT 2 €

POUR LE PUTÉOLIEN

8 €



RESTAURATION SCOLAIRE

COÛT MOYEN
D'UN REPAS

POUR LA VILLE

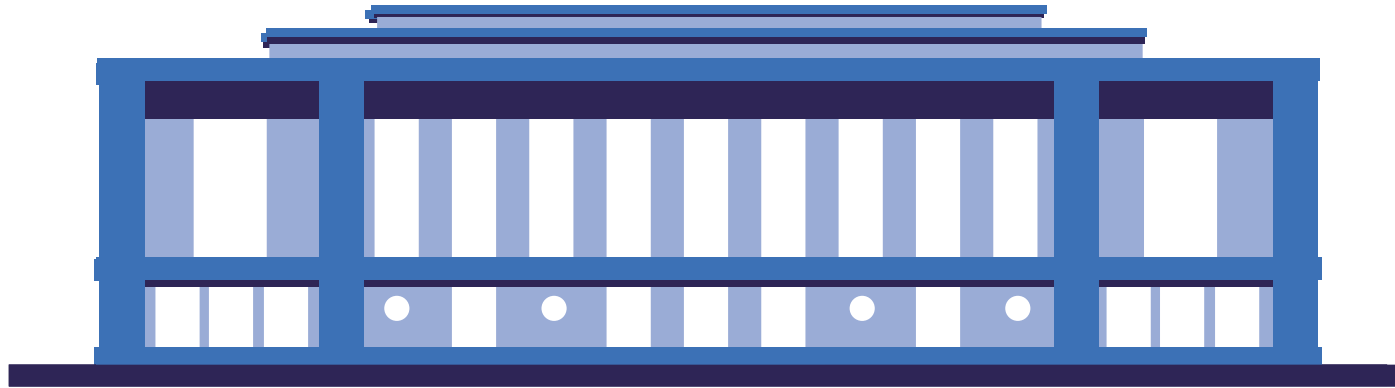
4 €

FONCTIONNEMENT 4 €

INVESTISSEMENT 0 €

POUR LE PUTÉOLIEN

3 €



MERCI DE VOTRE ATTENTION

