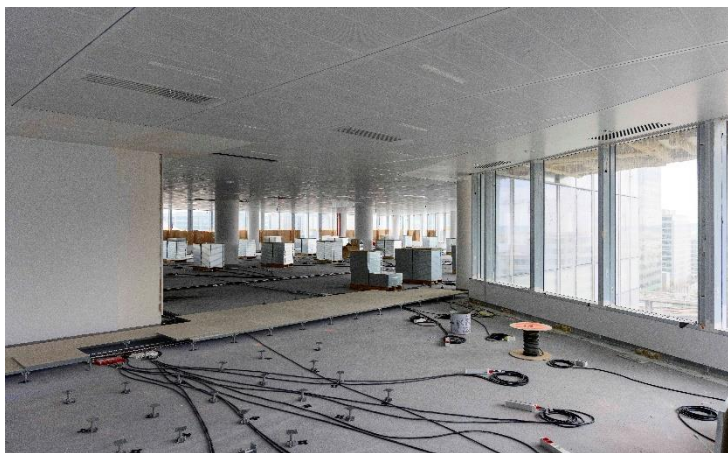


La lettre **TRINITY**Lettre n°32
Avril 2019

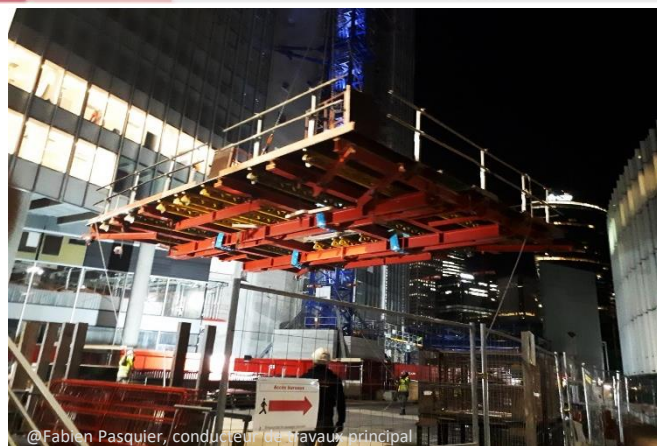
QUOI DE NEUF ?

LIAISONS URBAINES

Le démontage de l'outil auto-grimpant se poursuit. Les modules sont désassemblés sur le parvis Cnit puis déposés à la grue sur des semi-remorques stationnées sur la contre-allée. Ce sont près de 90 semi-remorques qui assureront l'évacuation de ces éléments de structure vers l'usine de fabrication.

*Réseau électrique dans le faux-plancher d'un étage.***TRAVAUX DANS RDC ET SOUS DALLE**

En cas de panne électrique, la tour Trinity dispose de 2 groupes électrogènes qui assureront la distribution en électricité et donc le fonctionnement des ascenseurs et des organes de sécurité tels que le réseau de désenfumage des escaliers et des circulations horizontales communes. Pour alimenter ces groupes électrogènes, 3 cuves à fioul double paroi d'une capacité totale de 21 000 L ont été installées dans le sous-sol de la tour.

*Dépose d'un plancher de l'outil auto-grimpant.***TRAVAUX DANS L'IGH**

Dans les plateaux de bureaux, les travaux de Corps d'Etat Secondaire et de finition se poursuivent. La régulation thermique se fera à travers les plénums de ventilation dans le faux-plafond et la distribution électrique passera dans le faux-plancher.

*Un groupe électrogène de la Tour Trinity.*

[illegible]

Travaux dans RDC et sous dalle :

- Fin de tirage des réseaux techniques.
- Démarrage du carrelage dans l'espace cuisine.
- Travaux de cloisonnement du niveau.
- Pose des façades du Rez-de-Chaussée Coupole (suite).

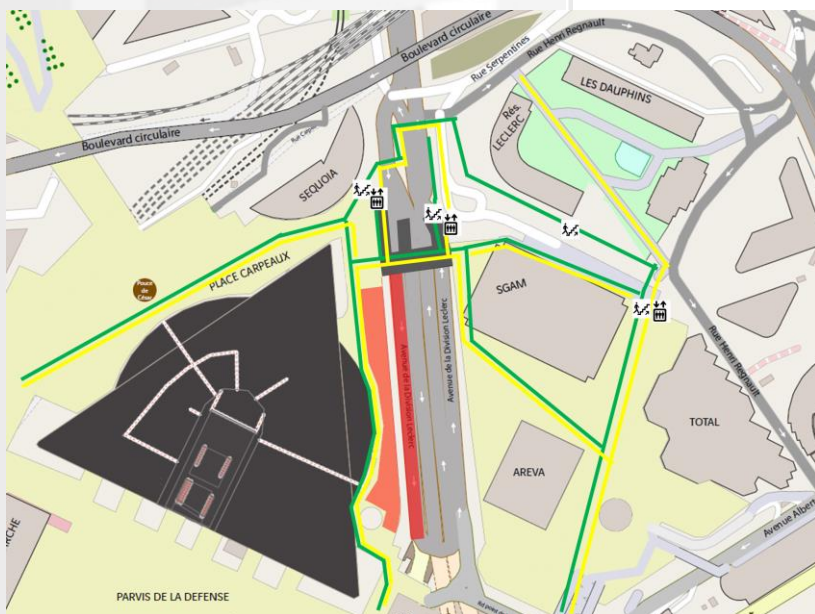
Travaux dans l'Immeuble Grande Hauteur (IGH)

- Avancement des planchers de bureaux au-delà du R+28.
- Réalisation de la charpente métallique de la gaine d'ascenseurs panoramiques au-delà du R+27.
- Avancement de la pose des blocs de façade au-delà du R+21.
- Réalisation des loggias SO au-delà du R+22.
- Réalisation des balcons NE au-delà du R+14.
- Pose des façades vitrées de la gaine d'ascenseurs panoramiques au-delà du R+13.
- Fin du démontage de l'outil auto-grimpant.




Liaisons urbaines et socle :

- Réalisation de l'escalier EE6 (suite).
- Pose des dalles du parvis CNIT.
- Reconstruction de l'acrotère du parvis CNIT.
- Avancement des travaux dans le poste de Contrôle de Sécurité (PCS) de la tour.

[illegible]

À compter du 27 mars 2019

La contre-allée CNIT restera fermée pour les travaux de la Tour Trinity. L'entrée du parking du CNIT et la passerelle Leclerc resteront fonctionnels. Le chantier Trinity et le parvis de La Défense sont désormais accessibles par la voie d'accès pompier du Cnit.

 = piétons

 = personnes à mobilité réduite

QUELS IMPACTS POUR VOUS ?

Nous continuons de tout mettre en œuvre pour que notre organisation de chantier ait le moins d'impact possible sur les habitants du quartier, les automobilistes et les piétons. Toutefois, nos travaux et ceux de nos partenaires peuvent nécessiter des interventions de nuit conduisant à la fermeture ou à la restriction de certaines voies et éventuellement à quelques nuisances sonores. Nous tâchons de réduire au maximum ces impacts et vous remercions par avance de votre compréhension.

- Impacts sur les voiries* :

| Avril 2019 | | | | | | | | | | | | | | | | | | | | | | | | | | | | | |
|----------------------------|---|---|---|---|---|---|---|---|----|----|----|----|----|----|----|----|----|----|----|----|----|----|----|----|----|----|----|----|----|
| L | M | M | J | V | S | D | L | M | M | J | V | S | D | L | M | M | J | V | S | D | L | M | M | J | V | S | D | L | M |
| 1 | 2 | 3 | 4 | 5 | 6 | 7 | 8 | 9 | 10 | 11 | 12 | 13 | 14 | 15 | 16 | 17 | 18 | 19 | 20 | 21 | 22 | 23 | 24 | 25 | 26 | 27 | 28 | 29 | 30 |
| J | N | J | N | J | N | J | N | J | N | J | N | J | N | J | N | J | N | J | N | J | N | J | N | J | N | J | N | J | N |
| | | | | | * | | | | | | * | | | | | | | | * | | | | | | | | | | |
| Contre-allée CNIT** | | | | | | | | | | | | | | | | | | | | | | | | | | | | | |
| Contre-allée Couple *** | | | | | | | | | | | | | | | | | | | | | | | | | | | | | |
| RN 192 W (vers Paris) | | | | | | | | | | | | | | | | | | | | | | | | | | | | | |
| RN 192 Y (vers La Défense) | | | | | | | | | | | | | | | | | | | | | | | | | | | | | |

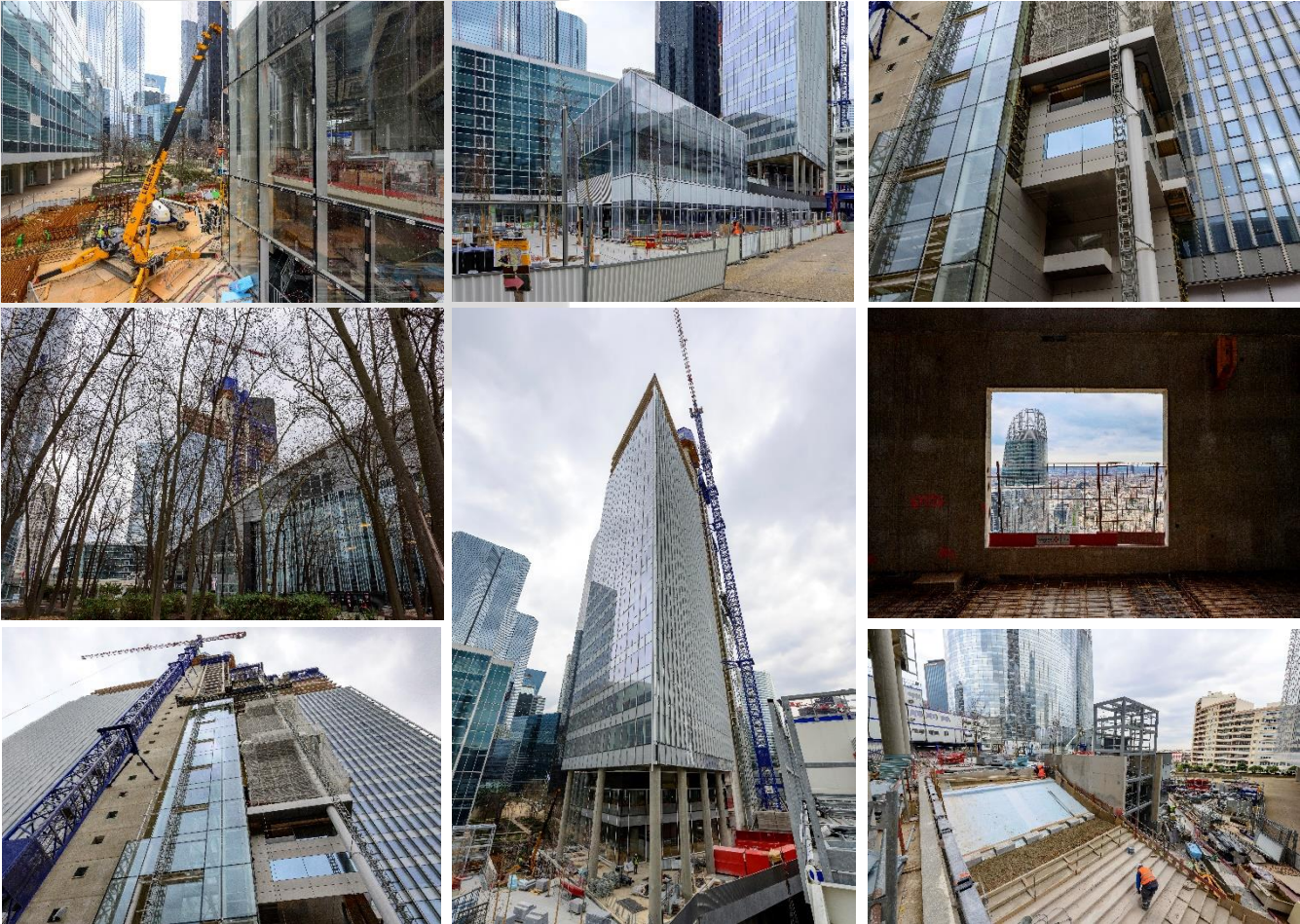
- = Fermetures de nuit
- = Fermetures de jour
- *

 = Fermetures le samedi jusqu'à 12h.

* Les dates citées sont sous réserve de l'avancement du chantier, des aléas techniques et météorologiques du chantier.
** Le trottoir de la contre-allée CNIT restera fermé. La contre-allée CNIT restera à 1 voie. La sortie du parking CNIT reste possible via la place Carpeaux.
*** La contre-allée Coupole restera à 1 voie.
SR : Fermetures sous réserve de validation par les parties-prenantes.

DES IMAGES

UN CHANTIER



Des questions ? Des remarques ?



N° vert :
08 00 00 03 43



Adresse mail :
Trinity.riverain@vinci-construction.fr



Directrice de la publication :

VINCI Construction France : Cécile DE BAYSER

Rédaction // Mise en page :

VINCI Construction France : Samantha SAINCINE

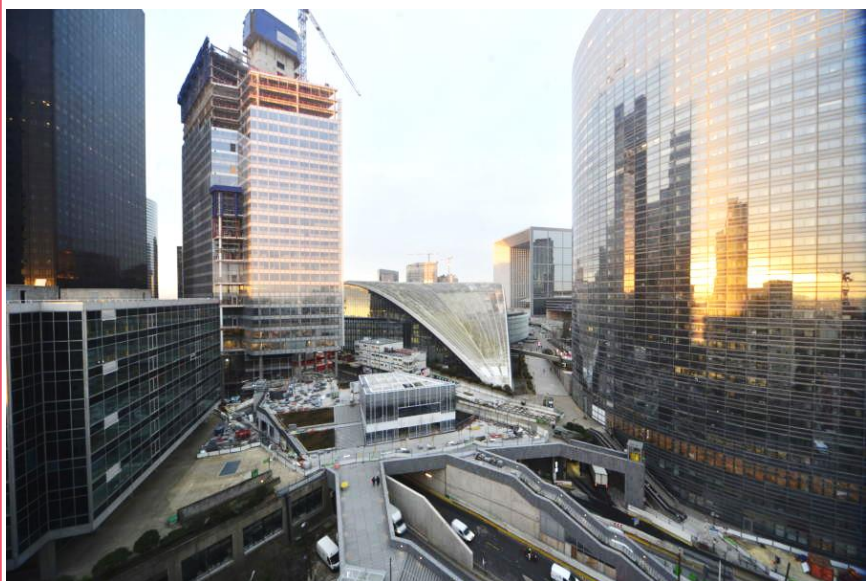
Comité de rédaction :

Les équipes Trinity

Crédit photos :

© L.ZYLBERMAN/Graphix-Images

TIMELAPSE...TIMELAPSE...TIMELAPSE...TIM



PARIS
LA
DEFENSE



parisladefense.com